

PROJEKT DOMU

# MADISON

DCB147

108,02m<sup>2</sup>

PROMOCJA NA PROJEKTY DOMÓW ŚREDNIEJ  
WIELKOŚCI OD 100M<sup>2</sup> DO 150M<sup>2</sup>  
- 400 zł



Autorzy projektu: dr inż. arch. Ludwika Juchniewicz-Lipińska

## OPIS PROJEKTU

Oryginalny, parterowy dom z płaskim dachem, nowoczesny w formie i w układzie funkcjonalnym. Jest to doskonała propozycja na działki z dużym potencjałem. Przeszklenia są zachwycające i tworzą niepowtarzalny klimat domu. Pokój dzienny stanowi jednoprzestrzenną całość z kuchnią i jadalnią. Oświetlony na przestrzał stanowi serce domu. Stąd jest wejście do apartamentu rodziców z prywatną łazienką. Dwie sypialnie dzieciaków z łazienką są w naprzeciwległej części domu. Jest tu również duże popieszczenie gospodarcze. Rzut domu w kształcie litery L wytwarza atrium wewnętrzne, przekryte pergolą. W okresie letnim jest to bardzo użytkowa i magiczna przestrzeń. Dom jest niewielki powierzchniowo, ale bardzo reprezentacyjny, idealny dla ludzi patrzących w przyszłość. Zastosowano tu ogrzewanie gazowe, instalacje solarną i rekuperację. Możliwa jest zmiana ogrzewania na pompę ciepła.

cena projektu

**5 070 zł** z VAT 5470 zł

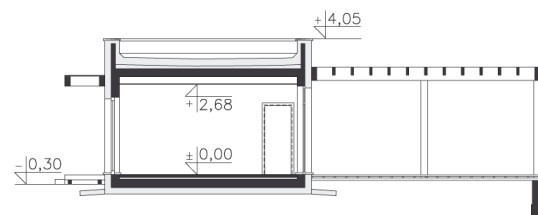
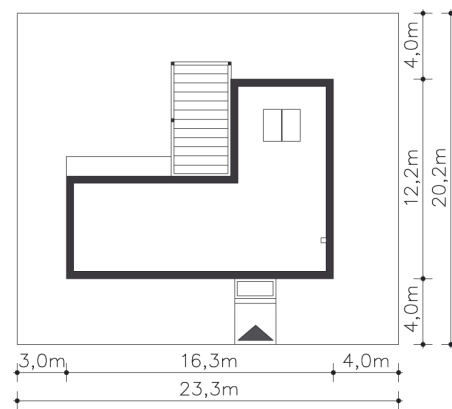
Powierzchnia użytkowa	108,02m <sup>2</sup>
Pow. zabudowy	138,15m <sup>2</sup>
Wys. kalenicy	4,35m
Kąt nachylenia dachu	1
Powierzchnia dachu	113,95m <sup>2</sup>
Min. szerokość działki	23,30m

## ZAPOTRZEBOWANIE ENERGETYCZNE

EU<sub>co</sub> = 25.2 kWh/(m<sup>2</sup>rok)

EP = 66.88 kWh/(m<sup>2</sup>rok)

Projekt zgodny z WT2021



PARTER



108.02M<sup>2</sup>

1.1 Wiatrołap	5.57m <sup>2</sup>
1.2 Komunikacja	14.22m <sup>2</sup>
1.3 Salon z kuchnią	31.38m <sup>2</sup>
1.4 Łazienka	4.63m <sup>2</sup>
1.5 Pokój	14.77m <sup>2</sup>
1.6 Pokój	13.72m <sup>2</sup>
1.7 Pokój	11.27m <sup>2</sup>
1.8 Łazienka	6.24m <sup>2</sup>
1.9 Pom.gosp., c.o.	6.22m <sup>2</sup>
1.10 Podest	3m <sup>2</sup>
1.11 Taras	7.65m <sup>2</sup>
1.12 Taras	25.13m <sup>2</sup>