

PROJEKT DOMU

LYON

DCP378

118,26m²



Autorzy projektu: dr inż. arch. Ludwika Juchniewicz-Lipińska

cena projektu

4 970 zł z VAT

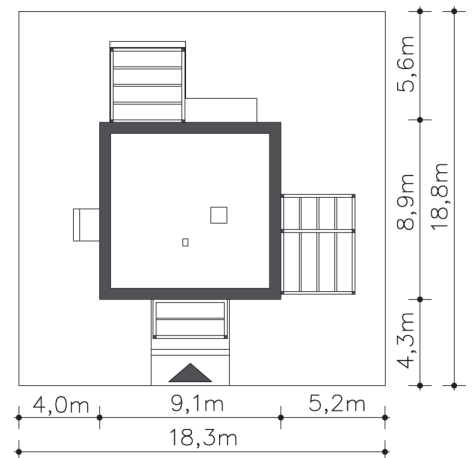
Powierzchnia użytkowa	118,26m²
Pow. zabudowy	80,09m²
Wys. kalenicy	6,86m
Kąt nachylenia dachu	0
Min. szerokość działki	18,30m

ZAPOTRZEBOWANIE ENERGETYCZNE

EU_{co} = 25.2 kWh/(m²rok)

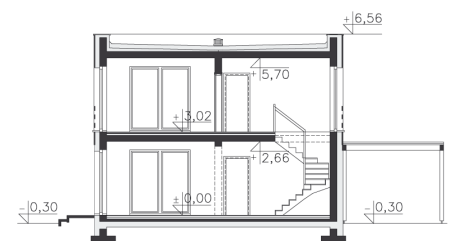
EP = 62.82 kWh/(m²rok)

Projekt zgodny z WT2021



OPIS PROJEKTU

Lyon to doskonała propozycja domu dla miłośników płaskich dachów i ekonomicznych rozwiązań, to nieduży, ale pojemny, nowoczesny dom piętrowy. Idealnie sprawdzi się na miejskich małych działkach, zarówno w zabudowie uzupełniającej jak i w zespołach mieszkaniowych. Bryła budynku jest zwarta, przez co dom jest stosunkowo tani w realizacji. Na parterze znajduje się strefa dzienna, pokój dzienny, kuchnia z narożnikowym przeszkleniem i ze spiżarką, dodatkowy pokój (gabinet lub pokój gościnny) i łazienka. Na piętrze są trzy duże sypialnie i bardzo komfortowa łazienka. Wszystkie pomieszczenia są doskonale doświetlone poprzez zastosowanie okien balkonowych. W tym domu wygodnie zamieszkać może 6 osobowa rodzina, również wielopokoleniowa. Ogrzewanie to kocioł gazowy, możliwa jest zamiana na pompę ciepła w ramach adaptacji do warunków miejscowych. Zaprojektowana wentylacja mechaniczna powoduje, że zawsze w domu będzie świeże powietrze. W projekcie przewidziano ogrzewanie kotłem na gaz. Możliwa jest zmiana ogrzewania na pompę ciepła.





PARTER



58.09M²

1.1 Wiatrołap	2.78m ²
1.2 Łazienka	4.76m ²
1.3 Komunikacja	7.81m ²
1.4 Pokój	11.63m ²
1.5 Salon	21.13m ²
1.6 Kuchnia	7.05m ²
1.7 Pom.gosp., c.o.	2.93m ²
1.8 Podest	9.75m ²
1.9 Taras	18.51m ²

PIĘTRO

60.17M²

2.1 Schody	3.83m ²
2.2 Hall	4.13m ²
2.3 Pokój	11.63m ²
2.4 Pokój	16.07m ²
2.5 Pokój	14.45m ²
2.6 łazienka	10.06m ²

