

PROJEKT DOMU

## LWÓW II

LMB20a

83,06m<sup>2</sup>



Autoryzacja projektu: dr inż. arch. Ludwika Juchniewicz-Lipińska, dr inż. arch. Miłosz Lipiński

cena projektu

**3 300 zł** z VAT

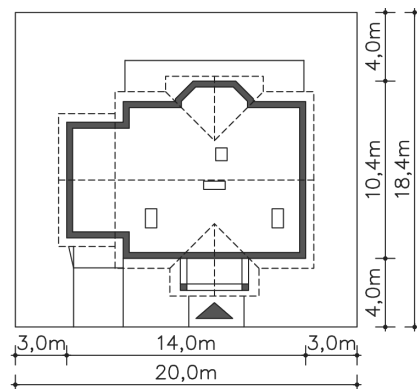
Powierzchnia użytkowa	83,06m <sup>2</sup>
Garaż	17,97m <sup>2</sup>
Pow. zabudowy	124,36m <sup>2</sup>
Wys. kalenicy	6,51m
Kąt nachylenia dachu	35
Powierzchnia dachu	198,10m <sup>2</sup>
Min. szerokość działki	20,00m

### ZAPOTRZEBOWANIE ENERGETYCZNE

EU<sub>co</sub> = 48.03 kWh/(m<sup>2</sup>rok)

EP = 69.9 kWh/(m<sup>2</sup>rok)

Projekt zgodny z WT2021

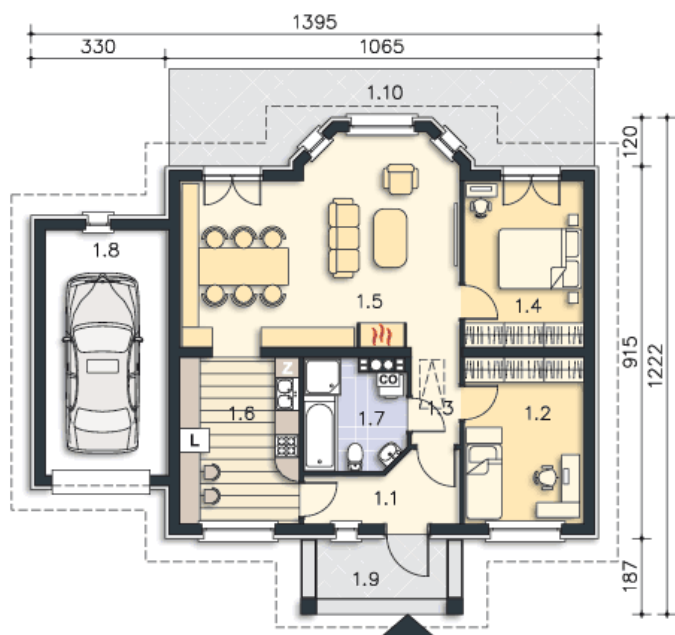


### OPIS PROJEKTU

Wariacja projektu Lwów (LMB20) z garażem. Początkowo pomieści wygodnie trzy osoby i nie wymaga dużego budżetu na realizację. Gdy przyjdzie taka potrzeba na poddaszu można wykonać dwa pomieszczenia. Dobre miejsce na schody jest w salonie wzdłuż ściany szczytowej. W tak powiększonym domu może zamieszkać nawet pięć osób. Miłośnicy ogrzewania kominkowego łatwo mogą je zainstalować. Łazienka doświetlona jest światłem naturalnym poprzez świetlik rurowy. Dostępna jest wersja projektu z garażem z drugiej strony domu (LMB20b).



PARTER



101.03M<sup>2</sup>

1.1 Wiatrołap	5.56m <sup>2</sup>
1.2 Pokój	11.95m <sup>2</sup>
1.3 Przedpokój	2.73m <sup>2</sup>
1.4 Pokój	11.95m <sup>2</sup>
1.5 Salon	32.27m <sup>2</sup>
1.6 Kuchnia	12.11m <sup>2</sup>
1.7 Łazienka	6.49m <sup>2</sup>
1.8 Garaż	17.97m <sup>2</sup>
1.9 Podest	4.78m <sup>2</sup>
1.10 Taras	20.68m <sup>2</sup>

STRYCH

27.63M<sup>2</sup>