

PROJEKT DOMU
LWÓW
LMB20

83,06m²



Autorzy projektu: dr inż. arch. Ludwika Juchniewicz-Lipińska, dr inż. arch. Miłosz Lipiński

OPIS PROJEKTU

Idealny dom dla rozwijającej się młodej rodziny. Jest to dom parterowy z dobudowaną wiatą garażową i z możliwością wykorzystania poddasza na cele gospodarcze. Początkowo pomieści wygodnie trzy osoby i nie wymaga dużego budżetu na realizację. Gdy przyjdzie taka potrzeba na poddaszu można wykonać dwa pomieszczenia. Dobre miejsce na schody jest w salonie wzdłuż ściany szczytowej. W tak powiększonym domu może zamieszkać nawet pięć osób. Miłośnicy ogrzewania kominkowego łatwo mogą je zainstalować. Łazienka doświetlona jest światłem naturalnym poprzez świetlik rurowy. Przy rezygnacji z wiaty dom mieści się na działce o szer. 16,7 m.

cena projektu
3 300 zł z VAT

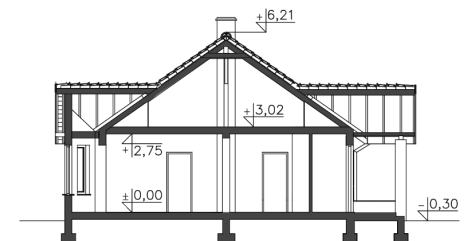
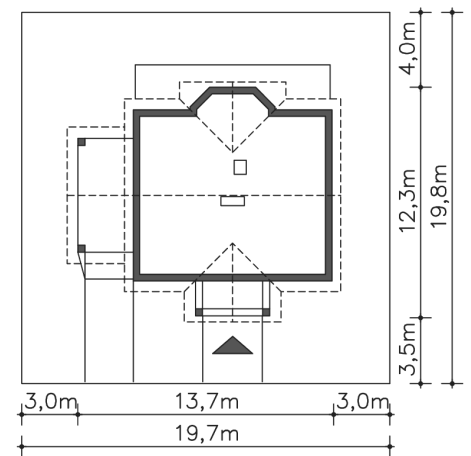
Powierzchnia użytkowa	83,06m²
Pow. zabudowy	102,05m²
Wys. kalenicy	6,51m
Kąt nachylenia dachu	35
Powierzchnia dachu	194,70m²
Min. szerokość działki	19,70m

ZAPOTRZEBOWANIE ENERGETYCZNE

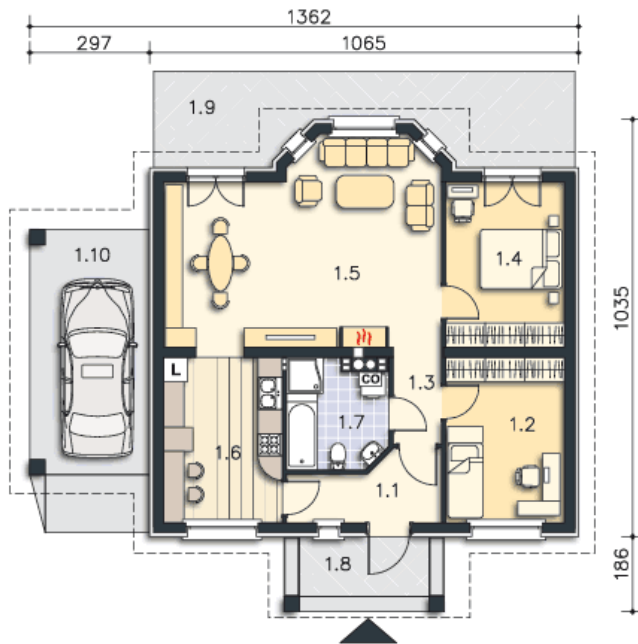
EU_{co} = 50.25 kWh/(m²rok)

EP = 69.9 kWh/(m²rok)

Projekt zgodny z WT2021



PARTER



83.06M²

1.1 Wiatrołap	5.56m ²
1.2 Pokój	11.95m ²
1.3 Przedpokój	2.73m ²
1.4 Pokój	11.95m ²
1.5 Salon	32.27m ²
1.6 Kuchnia	12.11m ²
1.7 Łazienka	6.49m ²
1.8 Podest	4.78m ²
1.9 Taras	20.68m ²
1.10 Wiata garażowa	17.74m ²

STRYCH

24.8M²