

PROJEKT DOMU

# LUTON

LMP346

144,50m<sup>2</sup>



cena projektu

**5 490 zł** z VAT

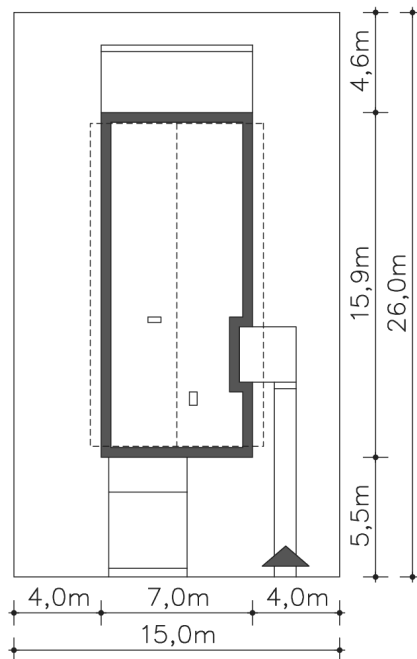
Powierzchnia użytkowa	144,50m <sup>2</sup>
Garaż	19,12m <sup>2</sup>
Kotłownia	5,98m <sup>2</sup>
Pow. zabudowy	110,38m <sup>2</sup>
Wys. kalenicy	8,39m
Kąt nachylenia dachu	30
Min. szerokość działki	15,00m

## ZAPOTRZEBOWANIE ENERGETYCZNE

EU<sub>co</sub> = 28.57 kWh/(m<sup>2</sup>rok)

EP = 69.9 kWh/(m<sup>2</sup>rok)

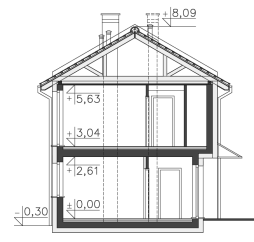
Projekt zgodny z WT2021



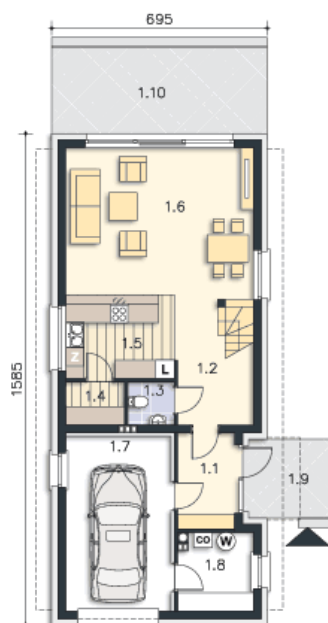
Autorzy projektu: dr inż. arch. Ludwika Juchniewicz-Lipińska, dr inż. arch. Miłosz Lipiński

## OPIS PROJEKTU

Przykuwający uwagę niezwykłą elewacją dom, zaprojektowany na wąskiej działce. Znalazło się w nim miejsce na garaż i kotłownię w bryle budynku. Na dole do dyspozycji mieszkańców jest komfortowa strefa dzienna: przestronny salon z dużym tarasem, kuchnia ze spiżarnią oraz toaleta. Na piętrze w strefie nocnej znajdują się aż cztery sypialnie oraz łazienka.



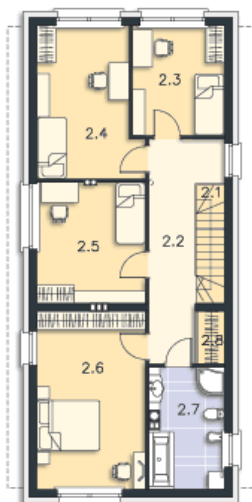
PARTER



83.57M<sup>2</sup>

1.1 Wiatrołap	5.63m <sup>2</sup>
1.2 Komunikacja	9.22m <sup>2</sup>
1.3 Wc	2.08m <sup>2</sup>
1.4 Spizarnia	2.63m <sup>2</sup>
1.5 Aneks kuchenny	9.64m <sup>2</sup>
1.6 Pokój dzienny	29.27m <sup>2</sup>
1.7 Garaż	19.12m <sup>2</sup>
1.8 Kotłownia	5.98m <sup>2</sup>
1.9 Podest	6.57m <sup>2</sup>
1.10 Taras	19.46m <sup>2</sup>

PIĘTRO



86.03M<sup>2</sup>

2.1 Schody	3.61m <sup>2</sup>
2.2 Komunikacja	12.24m <sup>2</sup>
2.3 Pokój	10.5m <sup>2</sup>
2.4 Pokój	15.33m <sup>2</sup>
2.5 Pokój	13.54m <sup>2</sup>
2.6 Pokój	20m <sup>2</sup>
2.7 Łazienka	9.39m <sup>2</sup>
2.8 Szafa wnękowa	1.42m <sup>2</sup>