

PROJEKT DOMU

LUTON

LMP346

144,50m²



cena projektu

5 490 zł z VAT

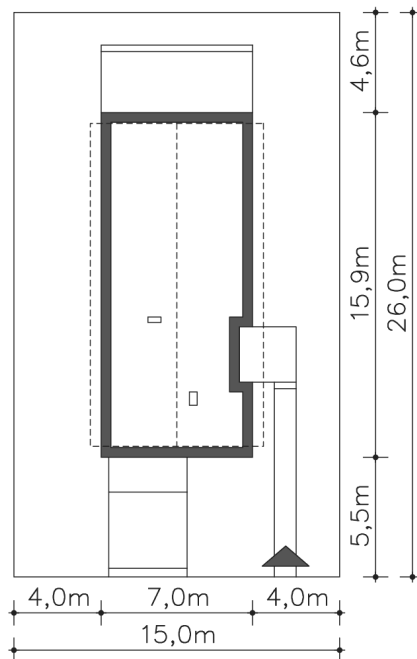
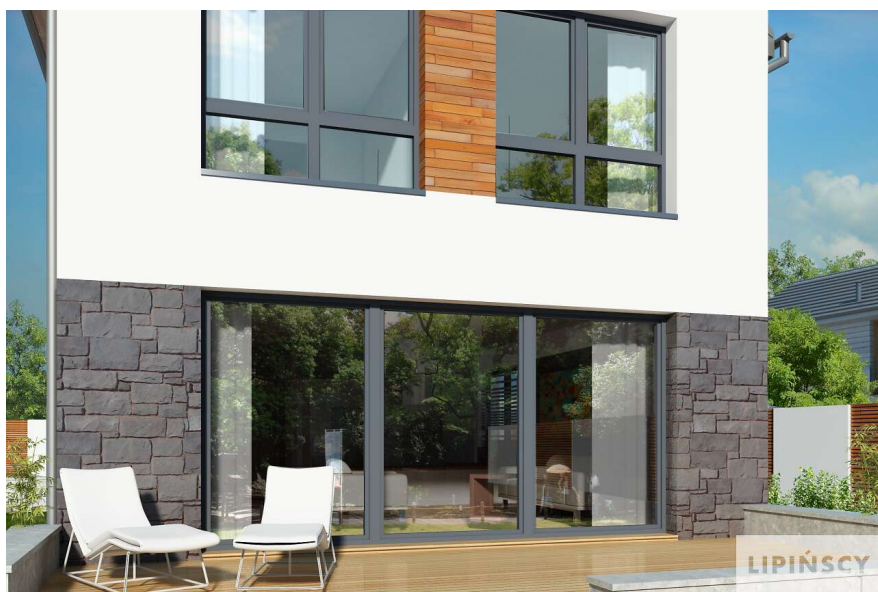
Powierzchnia użytkowa	144,50m ²
Garaż	19,12m ²
Kotłownia	5,98m ²
Pow. zabudowy	110,38m ²
Wys. kalenicy	8,39m
Kąt nachylenia dachu	30
Min. szerokość działki	15,00m

ZAPOTRZEBOWANIE ENERGETYCZNE

EU_{co} = 28.57 kWh/(m²rok)

EP = 69.9 kWh/(m²rok)

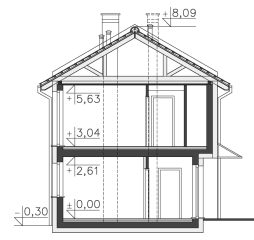
Projekt zgodny z WT2021



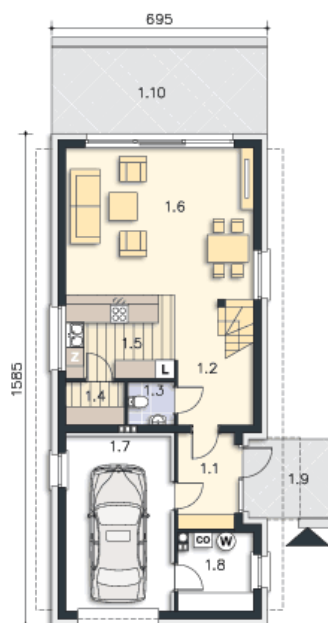
Autorzy projektu: dr inż. arch. Ludwika Juchniewicz-Lipińska, dr inż. arch. Miłosz Lipiński

OPIS PROJEKTU

Przykuwający uwagę niezwykłą elewacją dom, zaprojektowany na wąskiej działce. Znalazło się w nim miejsce na garaż i kotłownię w bryle budynku. Na dole do dyspozycji mieszkańców jest komfortowa strefa dzienna: przestronny salon z dużym tarasem, kuchnia ze spiżarnią oraz toaleta. Na piętrze w strefie nocnej znajdują się aż cztery sypialnie oraz łazienka.



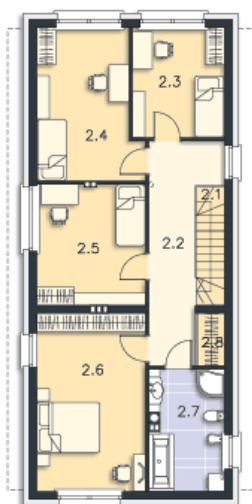
PARTER



83.57M²

1.1 Wiatrołap	5.63m ²
1.2 Komunikacja	9.22m ²
1.3 Wc	2.08m ²
1.4 Spizarnia	2.63m ²
1.5 Aneks kuchenny	9.64m ²
1.6 Pokój dzienny	29.27m ²
1.7 Garaż	19.12m ²
1.8 Kotłownia	5.98m ²
1.9 Podest	6.57m ²
1.10 Taras	19.46m ²

PIĘTRO



86.03M²

2.1 Schody	3.61m ²
2.2 Komunikacja	12.24m ²
2.3 Pokój	10.5m ²
2.4 Pokój	15.33m ²
2.5 Pokój	13.54m ²
2.6 Pokój	20m ²
2.7 Łazienka	9.39m ²
2.8 Szafa wnękowa	1.42m ²