

PROJEKT DOMU

# LUNNA

78,80m<sup>2</sup>

LMB86



Autorzy projektu: dr inż. arch. Ludwika Juchniewicz-Lipińska, dr inż. arch. Miłosz Lipiński

cena projektu

**3 290 zł** z VAT

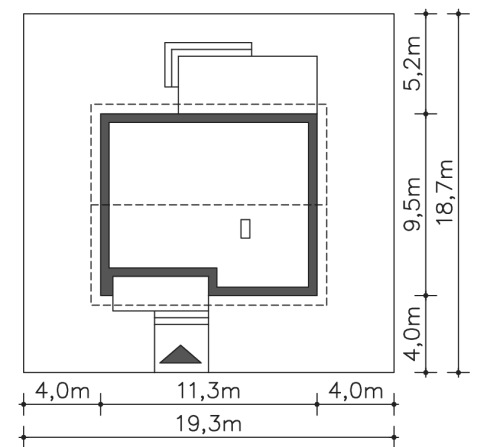
Powierzchnia użytkowa	78,80m <sup>2</sup>
Pow. zabudowy	101,36m <sup>2</sup>
Wys. kalenicy	6,35m
Kąt nachylenia dachu	30
Min. szerokość działki	19,30m

## ZAPOTRZEBOWANIE ENERGETYCZNE

EU<sub>co</sub> = 53.54 kWh/(m<sup>2</sup>rok)

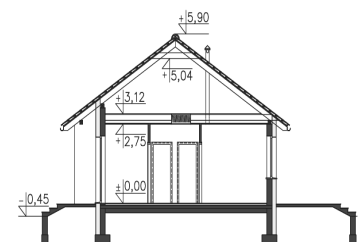
EP = 69.9 kWh/(m<sup>2</sup>rok)

Projekt zgodny z WT2021

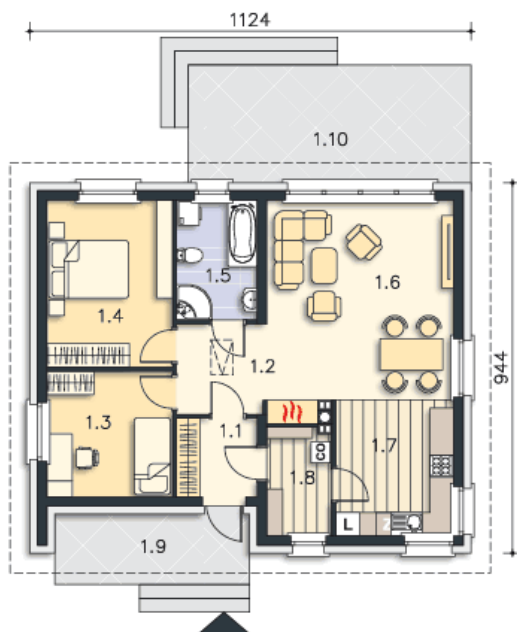


## OPIS PROJEKTU

Lunna pomimo niewielkiej powierzchni oferuje zaskakująco przestronne pomieszczenia. Część dzienna to otwarta przestrzeń salonu połączonego z kuchnią, która schowana jest nieco za kominkiem, dzięki czemu mamy wrażenie większej powierzchni. Dużą zaletą i sposobem na zwiększenie przestronności są duże okna – zarówno balkonowe w salonie, jak i ciekawe – narożne, w kuchni. W takim domu może wygodnie zamieszkać dwu-trzyosobowa rodzina, a jednocześnie dom będzie niedrogi w realizacji i utrzymaniu.



PARTER



78.8M<sup>2</sup>

1.1 Wiatrołap	4.06m <sup>2</sup>
1.2 Komunikacja	5.32m <sup>2</sup>
1.3 Pokój	10.14m <sup>2</sup>
1.4 Pokój	13.52m <sup>2</sup>
1.5 Łazienka	6.23m <sup>2</sup>
1.6 Pokój dzienny	24.81m <sup>2</sup>
1.7 Kuchnia	10.28m <sup>2</sup>
1.8 Pom.gosp., c.o.	4.44m <sup>2</sup>
1.9 Podest	8.89m <sup>2</sup>
1.10 Taras	21.56m <sup>2</sup>