

PROJEKT DOMU

LUNNA

LMB86

78,80m²



cena projektu

4 290 zł z VAT

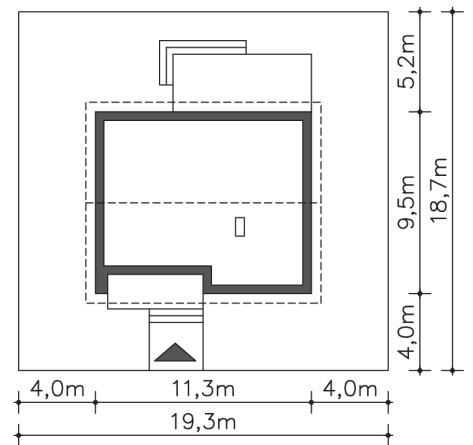
Powierzchnia użytkowa	78,80m ²
Pow. zabudowy	101,36m ²
Wys. kalenicy	6,35m
Kąt nachylenia dachu	30
Min. szerokość działki	19,30m

ZAPOTRZEBOWANIE ENERGETYCZNE

EU_{co} = 52.2 kWh/(m²rok)

EP = 66.5 kWh/(m²rok)

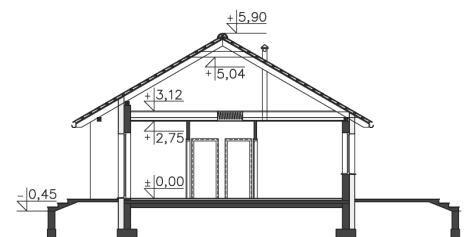
Projekt zgodny z WT2021



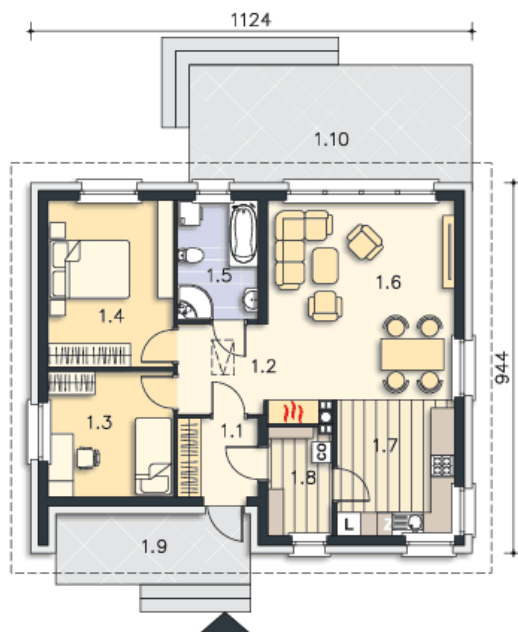
Autorzy projektu: dr inż. arch. Ludwika Juchniewicz-Lipińska, dr inż. arch. Miłosz Lipiński

OPIS PROJEKTU

Lunna pomimo niewielkiej powierzchni oferuje zaskakująco przestronne pomieszczenia. Część dzienna to otwarta przestrzeń salonu połączonego z kuchnią, która schowana jest nieco za kominkiem, dzięki czemu mamy wrażenie większej powierzchni. Dużą zaletą i sposobem na zwiększenie przestronności są duże okna – zarówno balkonowe w salonie, jak i ciekawe – narożne, w kuchni. W takim domu może wygodnie zamieszkać dwu-trzyosobowa rodzina, a jednocześnie dom będzie niedrogi w realizacji i utrzymaniu.



PARTER



78.8M²

1.1 Wiatrołap	4.06m ²
1.2 Komunikacja	5.32m ²
1.3 Pokój	10.14m ²
1.4 Pokój	13.52m ²
1.5 Łazienka	6.23m ²
1.6 Pokój dzienny	24.81m ²
1.7 Kuchnia	10.28m ²
1.8 Pom.gosp., c.o.	4.44m ²
1.9 Podest	8.89m ²
1.10 Taras	21.56m ²