

PROJEKT DOMU

LUND II

DCP370a

164,31m²



Autorzy projektu: dr inż. arch. Ludwika Juchniewicz-Lipińska

OPIS PROJEKTU

Lund II to projekt energooszczędnego domu z poddaszem na antresoli. Bezokapowy dach dwuspadowy oraz efektowne okna od strony ogrodowej nadają domowi nowoczesnego charakteru. Najbardziej spektakularna jest przestrzeń dzienna otwarta aż do dachu, wspaniale doświetlona przez wysokie okna i dająca wiele możliwości aranżacji. Parter uzupełniony jest o gabinet, duże pomieszczenie gospodarcze przy kuchni oraz wc. Na antresoli przewidziano dwie sypialnie, w tym jedną z garderobą, łazienkę i wc. Wszystkie pomieszczenia są przestronne, a dom pomimo sporej powierzchni przeznaczony jest dla niezbyt licznej rodziny. Energooszczędne instalacje takie jak pompa ciepła i rekuperacja dodatkowo podnoszą komfort mieszkania.

cena projektu

6 270 zł z VAT

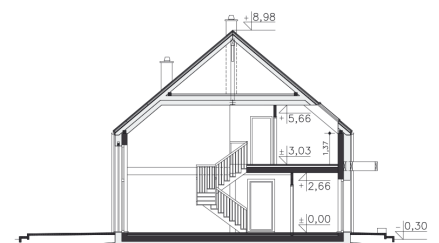
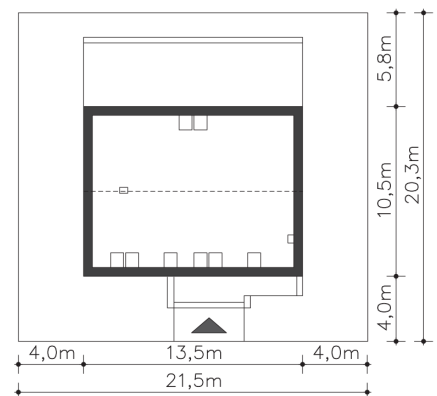
Powierzchnia użytkowa	164,31m ²
Pow. zabudowy	140,31m ²
Wys. kalenicy	9,28m
Kąt nachylenia dachu	40
Powierzchnia dachu	186,30m ²
Wys. ścianki kolankowej	1,37m
Min. szerokość działki	21,50m

ZAPOTRZEBOWANIE ENERGETYCZNE

EU_{co} = 17.92 kWh/(m²rok)

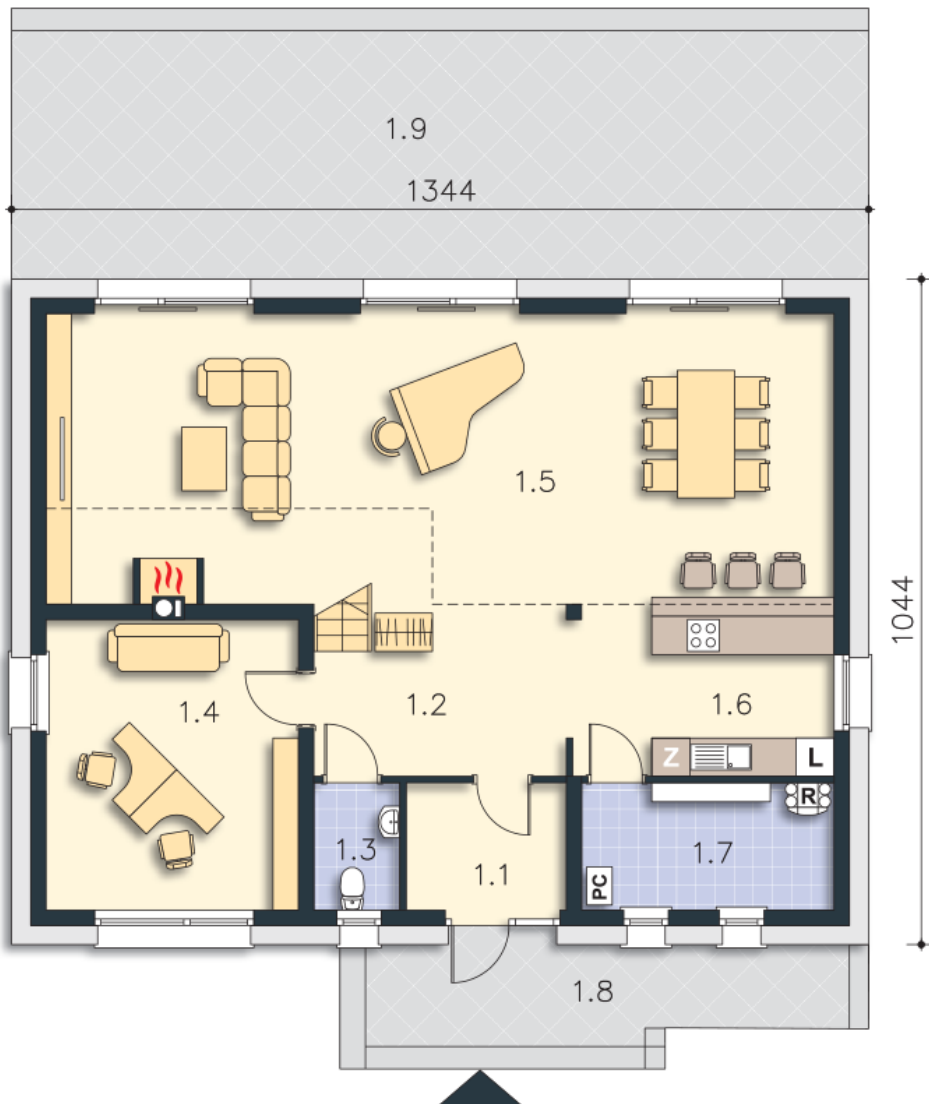
EP = 65.21 kWh/(m²rok)

Projekt zgodny z WT2021



PARTER

108.42M²



1.1 Wiatrołap	4.93m ²
1.2 Hall	9.95m ²
1.3 Wc	2.63m ²
1.4 Pokój	17.89m ²
1.5 Salon, jadalnia	54.02m ²
1.6 Kuchnia	11.2m ²
1.7 Pom.gosp., c.o.	7.8m ²
1.8 Podest	10.7m ²
1.9 Taras	52.4m ²

PODDASZE

55.69M²

2.1 Schody	3.85m ²
2.2 Hall	6.17m ²
2.3 Pokój	15.76m ²
2.4 Garderoba	5.62m ²
2.5 Pokój	15.8m ²
2.6 łazienka	5.97m ²
2.7 Wc	2.52m ²

