

PROJEKT DOMU

LUKSEMBURG

153,54m²

DCB35a



cena projektu

4 470 zł z VAT

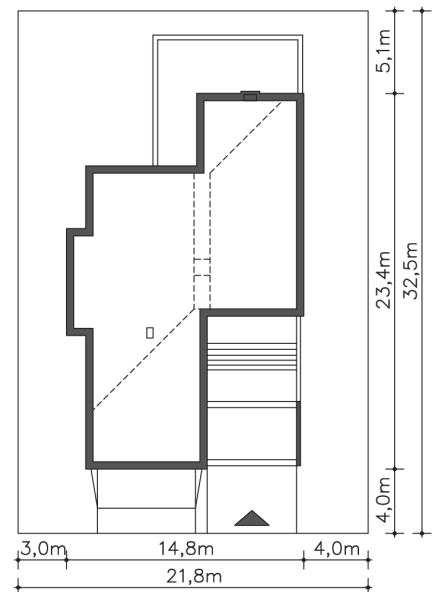
Powierzchnia użytkowa	153,54m ²
Garaż	39,98m ²
Pow. zabudowy	237,02m ²
Wys. kalenicy	4,58m
Kąt nachylenia dachu	2
Powierzchnia dachu	202,84m ²
Min. szerokość działki	21,80m

ZAPOTRZEBOWANIE ENERGETYCZNE

EU_{co} = 21.19 kWh/(m²rok)

EP = 69.9 kWh/(m²rok)

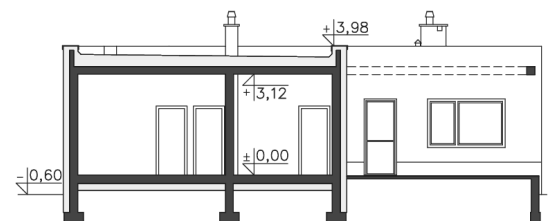
Projekt zgodny z WT2021



Autorzy projektu: dr inż. arch. Ludwika Juchniewicz-Lipińska, mgr inż. arch. Grzegorz Tomaszewski

OPIS PROJEKTU

Jest to bardzo funkcjonalny, nowoczesny dom dla czteroosobowej rodziny. Charakteryzuje się płaskim dachem, a odważna architektura doskonale pasuje do nowych, miejskich i podmiejskich osiedli. We wnętrzu znajdziemy obszerny centralny hall, z którego szerokim przejściem można przedostać się do bardzo przestronnego i jasnego pokoju dziennego, do dużej kuchni z kąciem jadalnym oraz do WC i pomieszczenia gospodarczego, połączonego z dwustanowiskowym garażem. Część nocną można łatwo oddzielić funkcjonalnie od części dziennej, znajdziemy tu trzy sypialnie i dużą, jasną łazienkę. Część gospodarcza jest niezależna od reszty domu, choć wygodnie z nią połączona.



PARTER

193.52M²



1.1 Wiatrołap	17.02m ²
1.2 Hall	11.56m ²
1.3 Kuchnia	19.44m ²
1.4 Pokój dzienny	39.77m ²
1.5 Pokój	11.68m ²
1.6 Pokój	12.58m ²
1.7 łazienka	8.38m ²
1.8 Pokój	20.39m ²
1.9 Wc	3.48m ²
1.10 Pralnia, c.o.	9.24m ²
1.11 Garaż	39.98m ²
1.12 Podest	14.08m ²
1.13 Taras	40.44m ²