

PROJEKT DOMU

## LUCIA VII

DCB88f

99,78m<sup>2</sup>

PROMOCJA NA MAŁE PROJEKTY DOMÓW DO

100 M<sup>2</sup>

- 400 zł



cena projektu

**4 170 zł** z VAT 4570 zł

Powierzchnia użytkowa 99,78m<sup>2</sup>

Pow. zabudowy 125,12m<sup>2</sup>

Wys. kalenicy 6,66m

Kąt nachylenia dachu 28

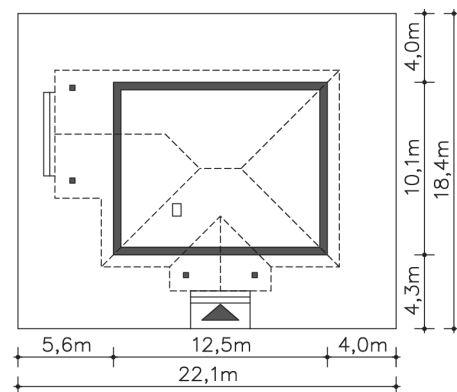
Min. szerokość działki 22,10m

### ZAPOTRZEBOWANIE ENERGETYCZNE

EU<sub>co</sub> = 34.16 kWh/(m<sup>2</sup>rok)

EP = 69.9 kWh/(m<sup>2</sup>rok)

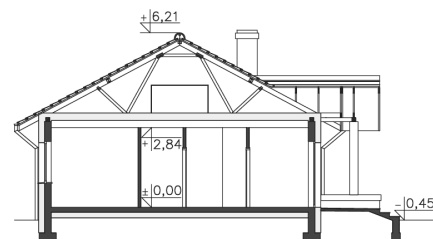
Projekt zgodny z WT2021



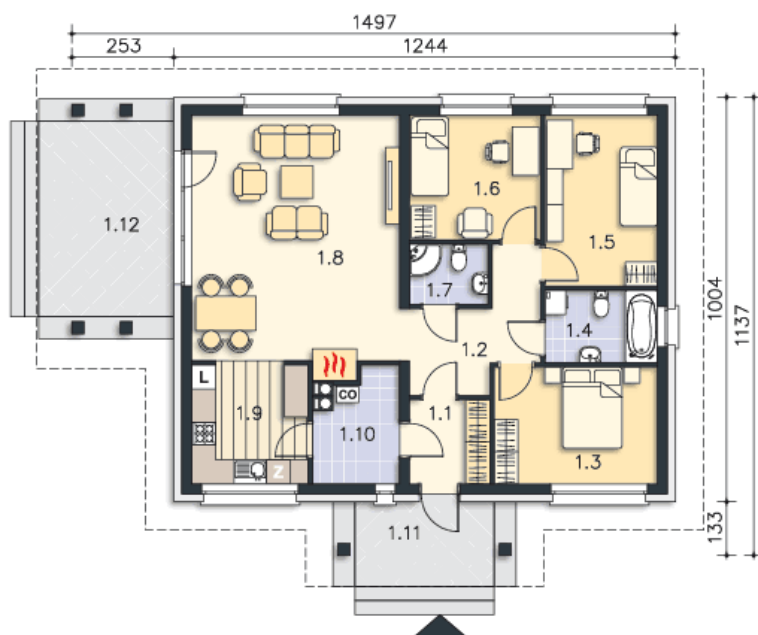
Autorzy projektu: dr inż. arch. Ludwika Juchniewicz-Lipińska, dr inż. arch. Miłosz Lipiński

### OPIS PROJEKTU

Niewielki, wygodny dom energooszczędny - w tej wersji taras zlokalizowano z boku budynku, a wejście do niego prowadzi z dużego salonu. Prosta bryła na bazie prostokąta to gwarancja funkcjonalnie zaplanowanej przestrzeni, w której każdy metr został wykorzystany. Obok otwartej na salon kuchni znajduje się bardzo przydatne w każdym domu pomieszczenie gospodarcze. Układ tego niewielkiego domu jest przykładem na to, że nawet na małej przestrzeni można doskonale wydzielić strefy funkcjonalne. Tu strefę nocną, z własnym korytarzem, stanowią trzy ustawne sypialnie oraz duża, jasna łazienka.



PARTER



99.78M<sup>2</sup>

1.1 Wiatrołap	4.16m <sup>2</sup>
1.2 Komunikacja	8.25m <sup>2</sup>
1.3 Pokój	11.75m <sup>2</sup>
1.4 Łazienka	5.02m <sup>2</sup>
1.5 Pokój	11.83m <sup>2</sup>
1.6 Pokój	10.04m <sup>2</sup>
1.7 Łazienka	2.93m <sup>2</sup>
1.8 Pokój dzienny	31.85m <sup>2</sup>
1.9 Kuchnia	8.53m <sup>2</sup>
1.10 Pom.gosp., c.o.	5.42m <sup>2</sup>
1.11 Podest	4.11m <sup>2</sup>
1.12 Taras	16.25m <sup>2</sup>