

PROJEKT DOMU

LUCIA V

DCB88D

98,82m²

PROMOCJA NA MAŁE PROJEKTY DOMÓW DO 100 M²
- 400 zł



Autorzy projektu: dr inż. arch. Ludwika Juchniewicz-Lipińska, dr inż. arch. Miłosz Lipiński

cena projektu

4 170 zł z VAT 4570 zł

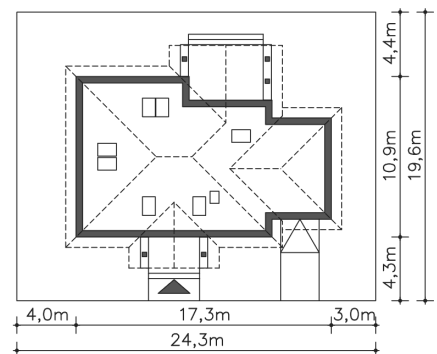
Powierzchnia użytkowa	98,82m ²
Garaż	21,58m ²
Kotłownia	5,59m ²
Pow. zabudowy	162,20m ²
Wys. kalenicy	7,37m
Kąt nachylenia dachu	30
Wys. ścianki kolankowej	0,29m
Min. szerokość działki	24,30m

ZAPOTRZEBOWANIE ENERGETYCZNE

EU_{co} = 28.06 kWh/(m²rok)

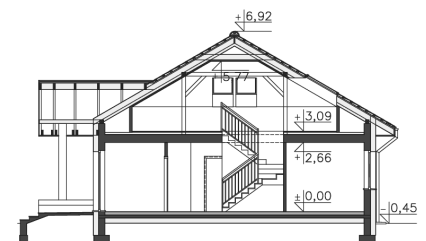
EP = 69.9 kWh/(m²rok)

Projekt zgodny z WT2021

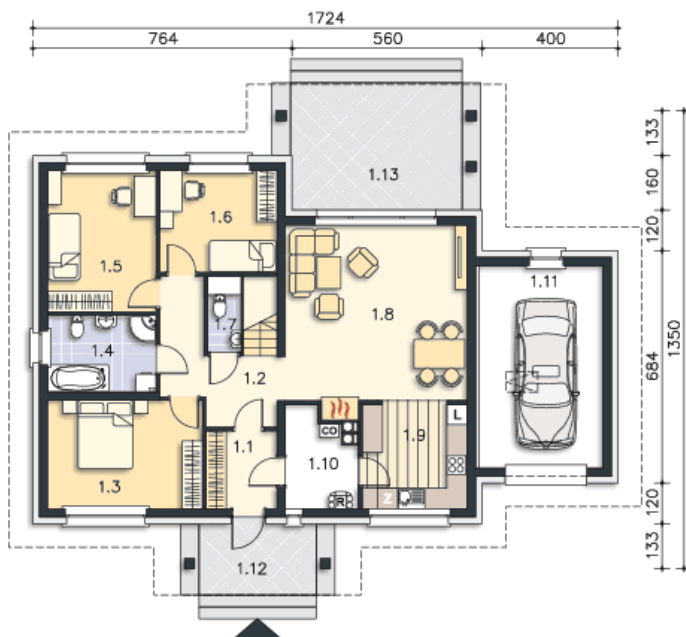


OPIS PROJEKTU

Kolejna odsłona popularnego projektu Lucia, parterowego, energooszczędnego domu, który wyróżnia doskonała funkcja pomieszczeń i ładna, harmonijna bryła. Uwagę zwraca ładnie zaaranżowane wejście oraz taras od strony ogrodowej. Wnętrze podzielono na obszerny, doświetlony dużymi oknami salon z otwartą na niego kuchnią, obok której znajduje się podręczne pomieszczenie gospodarcze. Są tu również trzy ustawne sypialnie i wygodna, wspólna łazienka oraz dodatkowa toaleta. Dzięki temu, że na etapie projektowym przewidziano stałe schody oraz mocniejszy strop, w przyszłości można zaadaptować na cele mieszkalne całkiem duże poddasze, doskonale na królestwo dzieci, zaciszny kąt dla rodziców czy część rekreacyjną domu. W bryłę domu wpisano jednostanowiskowy garaż.



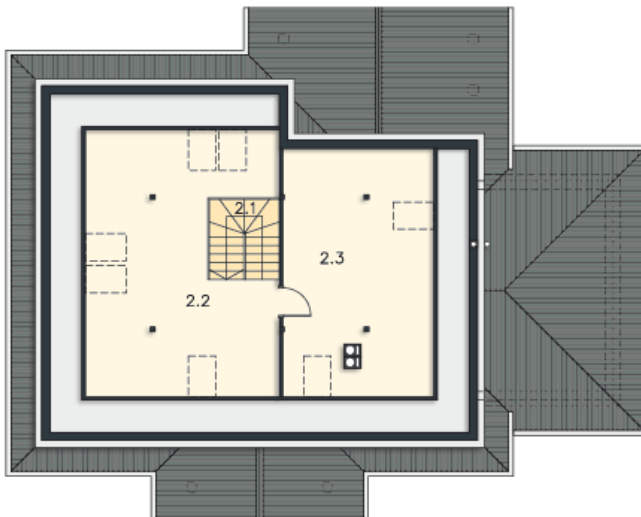
PARTER



125.99M²

1.1 Wiatrołap	4.79m ²
1.2 Komunikacja	9.11m ²
1.3 Pokój	14.51m ²
1.4 Łazienka	7.16m ²
1.5 Pokój	13.24m ²
1.6 Pokój	10.31m ²
1.7 Wc	1.45m ²
1.8 Pokój dzienny	28.57m ²
1.9 Kuchnia	9.68m ²
1.10 Kotłownia	5.59m ²
1.11 Garaż	21.58m ²
1.12 Podest	7.24m ²
1.13 Taras	18.86m ²

STRYCH (PRZYKŁADOWA ARANŻACJA)



36.6M²

2.1 Schody	4.86m ²
2.2 Strych	16.78m ²
2.3 Strych	14.96m ²