

PROJEKT DOMU

LUCIA IX

122,49m²

DCB88h



Autorzy projektu: dr inż. arch. Ludwika Juchniewicz-Lipińska, dr inż. arch. Miłosz Lipiński

OPIS PROJEKTU

Śliczny i wygodny dom parterowy, zaplanowany w standardzie energooszczędnym, gdzie do dyspozycji mieszkańców – oprócz parteru, jest jeszcze strych, który można zaadaptować według uznania. Na parterze od strony wejściowej zlokalizowano kuchnię, która jest otwarta na salon. Przy niej znajduje się pomieszczenie gospodarcze z kotłem gazowym. Salon ozdabia kominek, który nadaje pomieszczeniu wyjątkowy klimat. Są tu także zaplanowane trzy pokoje, łazienka oraz niewielkie wc. W domu przewidziano także schody na poddasze, co ułatwi jego późniejszą adaptację. Prosta bryła, zaplanowana na bazie prostokąta, gwarantuje jak najbardziej optymalne zaplanowanie pomieszczeń. Dom przekryty został czterospadowym dachem, a stonowanego charakteru nadaje bryle tradycyjne zaaranżowane wejście.

cena projektu

3 670 zł z VAT

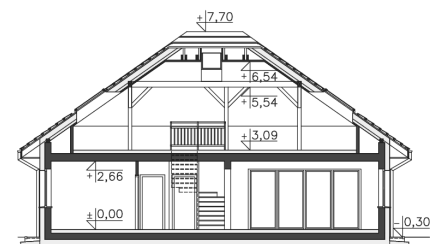
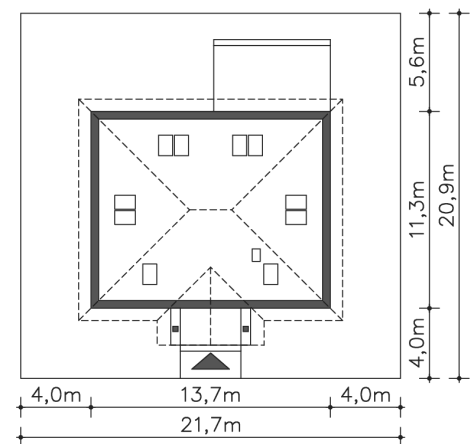
Powierzchnia użytkowa	122,49m ²
Pow. zabudowy	207,12m ²
Wys. kalenicy	8,00m
Kąt nachylenia dachu	35
Wys. ścianki kolankowej	0,29m
Min. szerokość działki	21,70m

ZAPOTRZEBOWANIE ENERGETYCZNE

EU_{co} = 19.28 kWh/(m²rok)

EP = 69.9 kWh/(m²rok)

Projekt zgodny z WT2021



PARTER



122.49M²

1.1 Wiatrołap	5.62m ²
1.2 Komunikacja	8.33m ²
1.3 Pokój	15.88m ²
1.4 Łazienka	7.24m ²
1.5 Pokój	14.64m ²
1.6 Pokój	10.54m ²
1.7 Wc	1.45m ²
1.8 Pokój dzienny	39.77m ²
1.9 Kuchnia	12.47m ²
1.10 Pom.gosp., c.o.	6.55m ²
1.11 Podest	7.24m ²
1.12 Taras	24.9m ²

STRYCH

53.94M²