

PROJEKT DOMU

LUCIA IV

DCB88c

98,82m²



Autorzy projektu: dr inż. arch. Ludwika Juchniewicz-Lipińska, dr inż. arch. Miłosz Lipiński

cena projektu

4 570 zł z VAT

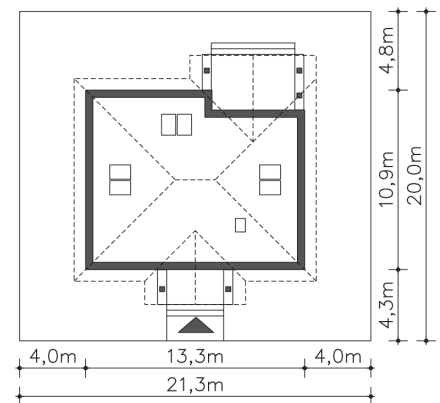
Powierzchnia użytkowa	98,82m ²
Kotłownia	5,59m ²
Pow. zabudowy	134,80m ²
Wys. kalenicy	7,37m
Kąt nachylenia dachu	30
Powierzchnia dachu	229,13m ²
Wys. ścianki kolankowej	0,29m
Min. szerokość działki	21,70m

ZAPOTRZEBOWANIE ENERGETYCZNE

EU_{co} = 26.39 kWh/(m²rok)

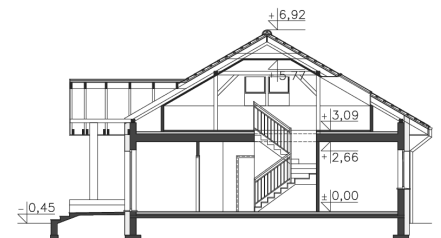
EP = 64.13 kWh/(m²rok)

Projekt zgodny z WT2021

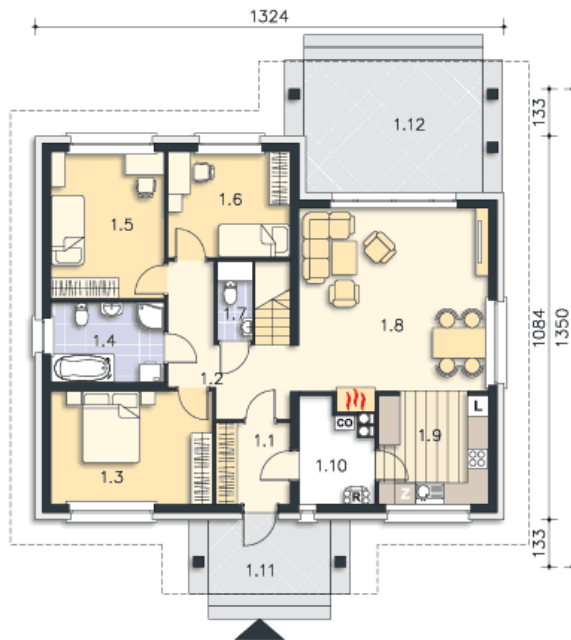


OPIS PROJEKTU

Kolejna wersja niewielkiego domu parterowego, w standardzie energooszczędnym, tym razem z możliwością adaptacji poddasza. Parter podzielono na trzy sypialnie oraz salon z otwartą na niego kuchnią, łazienkę oraz dodatkową toaletę pod schodami. Obok kuchni znajduje się podręczna sypialnia, a z salonu można przejść na częściowo zadaszony taras. W Lucii IV zastosowano strop żelbetowy, co daje możliwość zabudowy poddasza, którego powierzchnia pozwala na stworzenie dwóch ustawnych pokoi i łazienki. Taka funkcja poddasza doskonale sprawdzi się w przypadku inwestorów, chcących wydzielić całkiem niezależną strefę intymną.



PARTER



104.41M²

1.1 Wiatrołap	4.79m ²
1.2 Komunikacja	9.11m ²
1.3 Pokój	14.51m ²
1.4 Łazienka	7.16m ²
1.5 Pokój	13.24m ²
1.6 Pokój	10.31m ²
1.7 Wc	1.45m ²
1.8 Pokój dzienny	28.57m ²
1.9 Kuchnia	9.68m ²
1.10 Kotłownia	5.59m ²
1.11 Podest	7.24m ²
1.12 Taras	18.86m ²

STRYCH

36.6M²