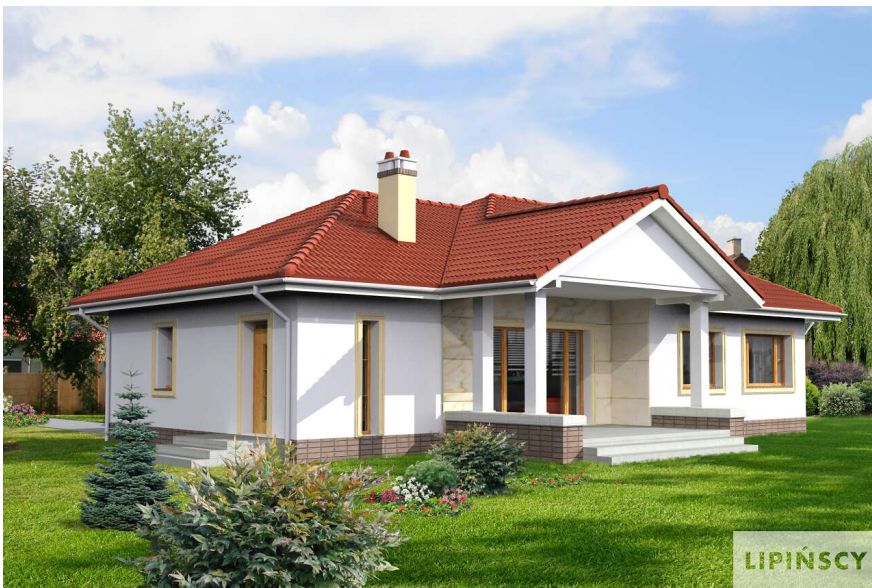


PROJEKT DOMU

## LUCIA II

DCB88a

94,29m<sup>2</sup>



Autorzy projektu: dr inż. arch. Ludwika Juchniewicz-Lipińska, dr inż. arch. Miłosz Lipiński

cena projektu

**4 570 zł** z VAT

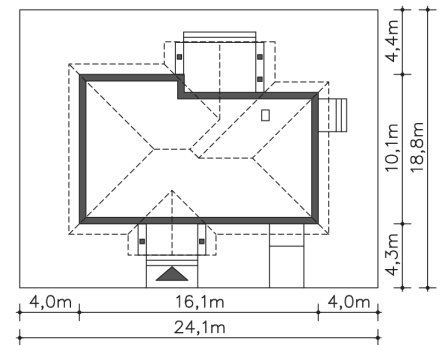
Powierzchnia użytkowa	94,29m <sup>2</sup>
Garaż	18,33m <sup>2</sup>
Kotłownia	6,81m <sup>2</sup>
Pow. zabudowy	150,50m <sup>2</sup>
Wys. kalenicy	6,66m
Kąt nachylenia dachu	28
Min. szerokość działki	24,10m

### ZAPOTRZEBOWANIE ENERGETYCZNE

EU<sub>co</sub> = 23.06 kWh/(m<sup>2</sup>rok)

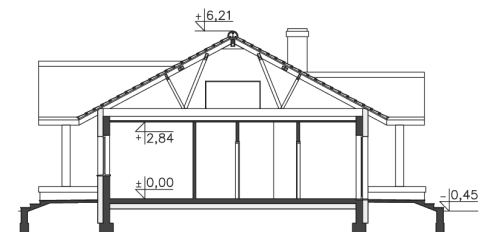
EP = 66.43 kWh/(m<sup>2</sup>rok)

Projekt zgodny z WT2021

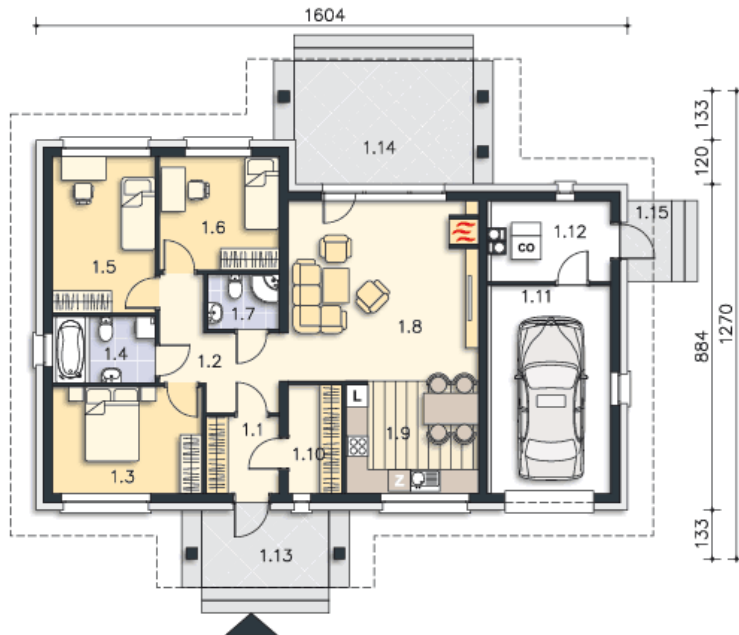


### OPIS PROJEKTU

Piękny parterowy domek z garażem, który w urokliwej i dość tradycyjnej bryle kryje energooszczędne rozwiązania pozwalające na znaczne oszczędności na ogrzewaniu. To przykład na to, że można mieszkać nowocześnie i jednocześnie przy zachowaniu stylistyki tradycyjnego dworku. Pięknie prezentuje się zadaszony taras ogrodowy, który pomieści z powodzeniem duży stół na rodzinne biesiady.



PARTER



**119.43M<sup>2</sup>**

1.1 Wiatrołap	4.16m <sup>2</sup>
1.2 Komunikacja	8.25m <sup>2</sup>
1.3 Pokój	11.75m <sup>2</sup>
1.4 Łazienka	5.02m <sup>2</sup>
1.5 Pokój	11.83m <sup>2</sup>
1.6 Pokój	10.04m <sup>2</sup>
1.7 Łazienka	2.93m <sup>2</sup>
1.8 Pokój dzienny	25.13m <sup>2</sup>
1.9 Kuchnia	10.89m <sup>2</sup>
1.10 Garderoba	4.29m <sup>2</sup>
1.11 Garaż	18.33m <sup>2</sup>
1.12 Kotłownia	6.81m <sup>2</sup>
1.13 Podest	4.11m <sup>2</sup>
1.14 Taras	13.6m <sup>2</sup>
1.15 Podest	2.64m <sup>2</sup>