

PROJEKT DOMU

## LUCERNA

DCP237

# 149,56m<sup>2</sup>



Autorzy projektu: dr inż. arch. Ludwika Juchniewicz-Lipińska, dr inż. arch. Miłosz Lipiński

cena projektu

**3 970 zł** z VAT

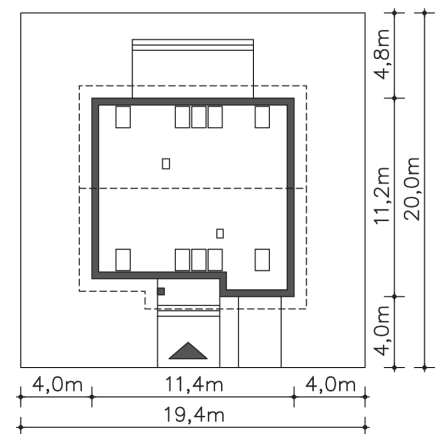
Powierzchnia użytkowa	149,56m <sup>2</sup>
Garaż	18,15m <sup>2</sup>
Pow. zabudowy	120,25m <sup>2</sup>
Wys. kalenicy	9,18m
Kąt nachylenia dachu	40
Powierzchnia dachu	205,10m <sup>2</sup>
Wys. ścianki kolankowej	0,93m
Min. szerokość działki	19,40m

### ZAPOTRZEBOWANIE ENERGETYCZNE

EU<sub>co</sub> = 16.2 kWh/(m<sup>2</sup>rok)

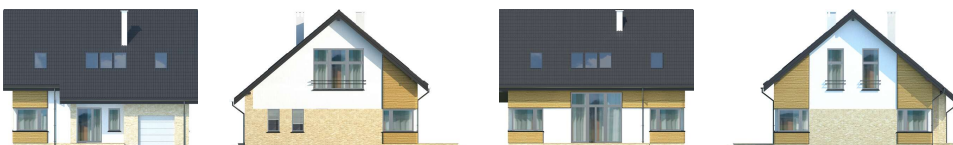
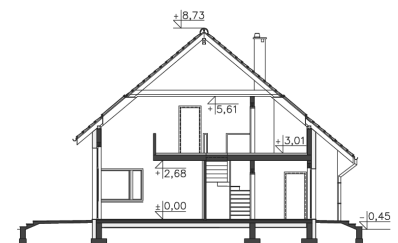
EP = 46.78 kWh/(m<sup>2</sup>rok)

Projekt zgodny z WT2021

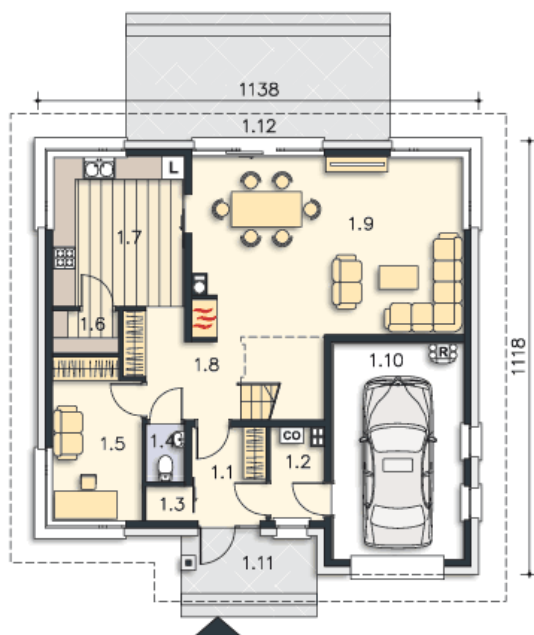


### OPIS PROJEKTU

Energooszczędny dom Lucerna z użytkowym poddaszem, posiada prostą bryłę urozmaiconą ciekawym podziałem elewacji, w nietuzinkowy sposób zestawiającym ze sobą kamienne i drewniane okładziny, cegłę klinkierową, metalowe barierki portfenetrów. Garaż jest wkomponowany w bryłę budynku w taki sposób, że oprócz przejścia bezpośrednio do domu, osłania strefę wejściową od zachodnich wiatrów, nie zajmując przy tym dodatkowego miejsca na działce. Nowoczesny charakter domu podkreślają narożne okna parteru doświetlające kuchnię, salon oraz gabinet, dachowe okna połacie, które szczególnie nad antresolą jadalni pełnią dodatkowo funkcję ozdobną oraz okazałe rozsuwane drzwi tarasowe. Znalazło się również miejsce na pomieszczenia pomocnicze - schowek przy wiatrołapie, pomieszczenie gospodarcze połączone z garażem oraz spiżarkę. Trzy duże sypialnie na poddaszu, w tym jedna z własną garderobą i łazienką pozwalają wygodnie urządzić strefę prywatną.



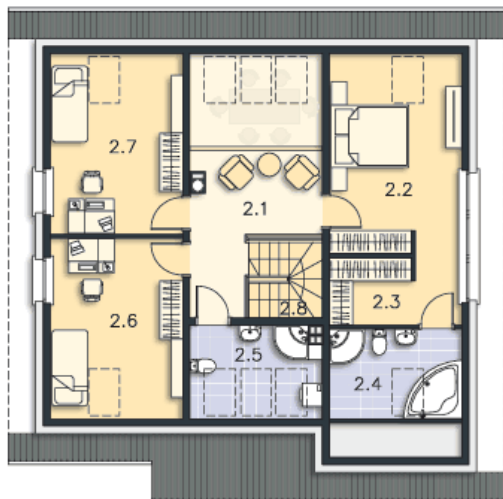
PARTER



94.24M<sup>2</sup>

1.1 Wiatrołap	4.58m <sup>2</sup>
1.2 Pom.gosp.	3.15m <sup>2</sup>
1.3 Szafa wnękowa	0.89m <sup>2</sup>
1.4 Wc	1.48m <sup>2</sup>
1.5 Pokój	9.36m <sup>2</sup>
1.6 Spiżarnia	1.88m <sup>2</sup>
1.7 Kuchnia	13.27m <sup>2</sup>
1.8 Hall	9.13m <sup>2</sup>
1.9 Salon	32.35m <sup>2</sup>
1.10 Garaż	18.15m <sup>2</sup>
1.11 Podest	5.1m <sup>2</sup>
1.12 Taras	18.41m <sup>2</sup>

PODDASZE



73.47M<sup>2</sup>

2.1 Hall	10.59m <sup>2</sup>
2.2 Pokój	14.65m <sup>2</sup>
2.3 Garderoba	6.67m <sup>2</sup>
2.4 Łazienka	5.39m <sup>2</sup>
2.5 Łazienka	5.62m <sup>2</sup>
2.6 Pokój	13.35m <sup>2</sup>
2.7 Pokój	13.35m <sup>2</sup>
2.8 Schody	3.85m <sup>2</sup>