

PROJEKT DOMU

LUCCA VIII

LMB71g

65,65m²

PROMOCJA NA MAŁE PROJEKTY DOMÓW DO

100 M²

- 400 zł



Autorzy projektu: dr inż. arch. Ludwika Juchniewicz-Lipińska, dr inż. arch. Miłosz Lipiński

cena projektu

3 690 zł z VAT ~~4090 zł~~

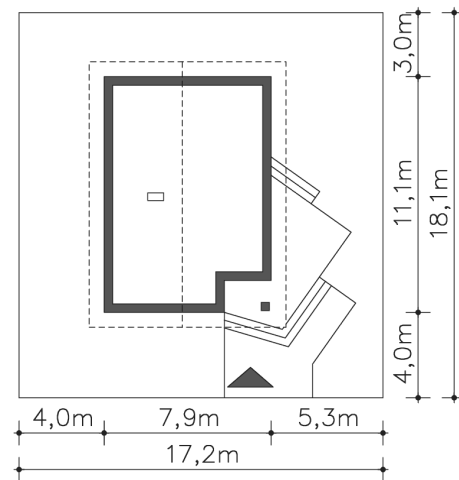
Powierzchnia użytkowa	65,65m ²
Pow. zabudowy	83,63m ²
Wys. kalenicy	6,12m
Kąt nachylenia dachu	30
Powierzchnia dachu	132,90m ²
Min. szerokość działki	17,20m

ZAPOTRZEBOWANIE ENERGETYCZNE

EU_{co} = 61.87 kWh/(m²rok)

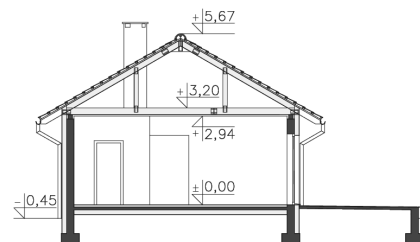
EP = 68.88 kWh/(m²rok)

Projekt zgodny z WT2021

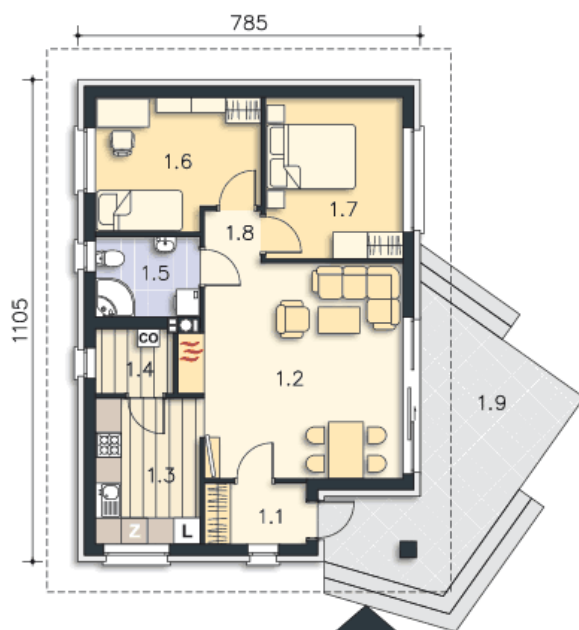


OPIS PROJEKTU

Kolejna odsłona popularnego projektu niewielkiego domku parterowego Lucca, bazująca na wersji B, w której okna narożne zastąpiono oknami zwykłymi. Ten mały, parterowy dom to doskonała propozycja dla Inwestorów, szukających domu taniego w budowie, a jednocześnie o funkcjonalnie zaplanowanym wnętrzu. Mieszkańcy mają do dyspozycji salon z kominkiem, dwie sypialnie, kuchnię, łazienkę i pomieszczenie gospodarcze. Ozdobą domu jest taras, na który można wyjść z salonu. Ciekawie zaaranżowane zadaszone wejście jest nie tylko praktyczne, ale również zdobi budynek.



PARTER



65.65M²

1.1 Wiatrołap	3.25m ²
1.2 Pokój dzienny	23.26m ²
1.3 Kuchnia	8.07m ²
1.4 Spiżarnia	2.65m ²
1.5 Łazienka	4.4m ²
1.6 Pokój	10.87m ²
1.7 Pokój	11.59m ²
1.8 Komunikacja	1.56m ²
1.9 Taras	18.7m ²