

PROJEKT DOMU

LUCCA VIII

LMB71g

65,65m²



Autorzy projektu: dr inż. arch. Ludwika Juchniewicz-Lipińska, dr inż. arch. Miłosz Lipiński

OPIS PROJEKTU

Kolejna odsłona popularnego projektu niewielkiego domku parterowego Lucca, bazująca na wersji B, w której okna narożne zastąpiono oknami zwykłymi. Ten mały, parterowy dom to doskonała propozycja dla Inwestorów, szukających domu taniego w budowie, a jednocześnie o funkcjonalnie zaplanowanym wnętrzu. Mieszkańcy mają do dyspozycji salon z kominkiem, dwie sypialnie, kuchnię, łazienkę i pomieszczenie gospodarcze. Ozdobą domu jest taras, na który można wyjść z salonu. Ciekawie zaaranżowane zadaszone wejście jest nie tylko praktyczne, ale również zdoży budynek.

cena projektu

4 090 zł z VAT

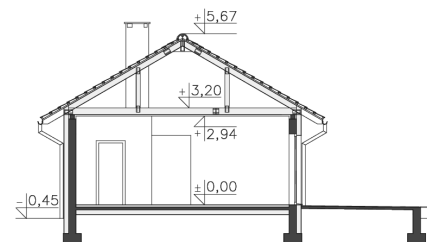
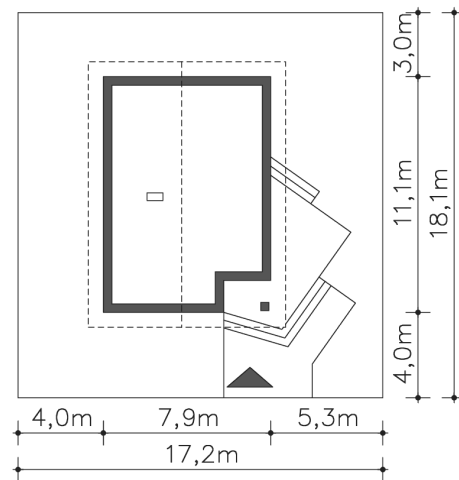
| | |
|------------------------|----------------------|
| Powierzchnia użytkowa | 65,65m ² |
| Pow. zabudowy | 83,63m ² |
| Wys. kalenicy | 6,12m |
| Kąt nachylenia dachu | 30 |
| Powierzchnia dachu | 132,90m ² |
| Min. szerokość działki | 17,20m |

ZAPOTRZEBOWANIE ENERGETYCZNE

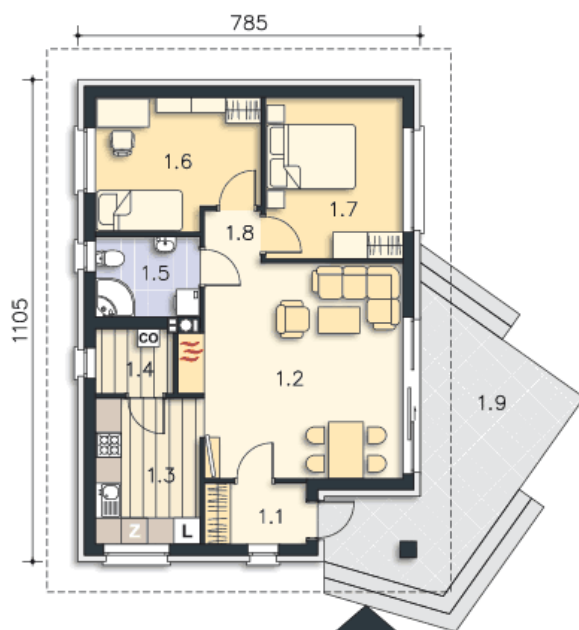
EU_{co} = 61.87 kWh/(m²rok)

EP = 68.88 kWh/(m²rok)

Projekt zgodny z WT2021



PARTER



65.65M²

| | |
|-------------------|---------------------|
| 1.1 Wiatrołap | 3.25m ² |
| 1.2 Pokój dzienny | 23.26m ² |
| 1.3 Kuchnia | 8.07m ² |
| 1.4 Spiżarnia | 2.65m ² |
| 1.5 Łazienka | 4.4m ² |
| 1.6 Pokój | 10.87m ² |
| 1.7 Pokój | 11.59m ² |
| 1.8 Komunikacja | 1.56m ² |
| 1.9 Taras | 18.7m ² |