

PROJEKT DOMU

## LUCCA VI

LMB71e

## 50,70m<sup>2</sup>



cena projektu

**2 990 zł** z VAT

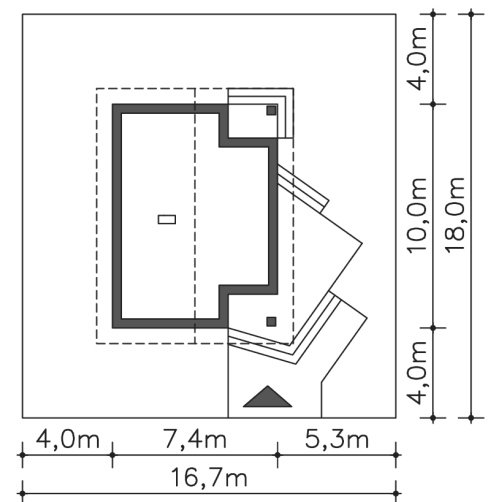
Powierzchnia użytkowa	<b>50,70m<sup>2</sup></b>
Pow. zabudowy	<b>66,72m<sup>2</sup></b>
Wys. kalenicy	<b>5,93m</b>
Kąt nachylenia dachu	<b>30</b>
Min. szerokość działki	<b>16,70m</b>

### ZAPOTRZEBOWANIE ENERGETYCZNE

EU<sub>co</sub> = 58.53 kWh/(m<sup>2</sup>rok)

EP = 68.11 kWh/(m<sup>2</sup>rok)

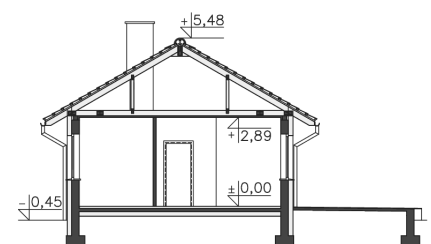
Projekt zgodny z WT2021

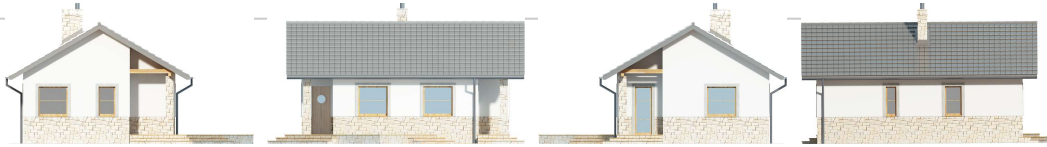


Autorzy projektu: dr inż. arch. Ludwika Juchniewicz-Lipińska, dr inż. arch. Miłosz Lipiński

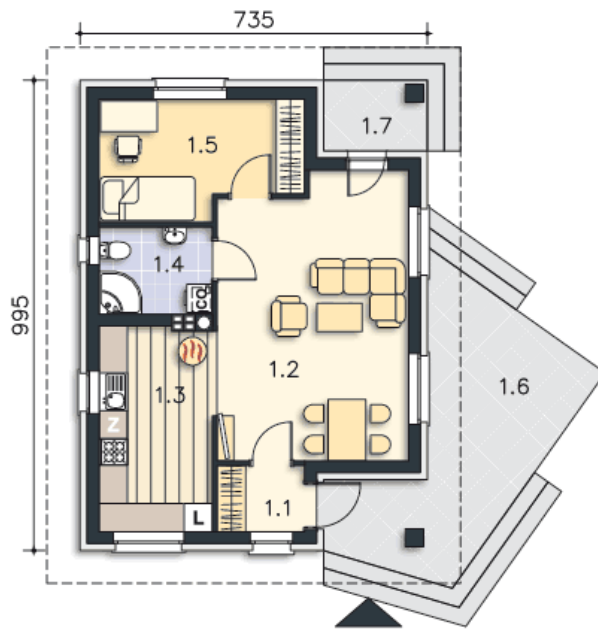
### OPIS PROJEKTU

Wersja projektu Lucca bez okien narożnych. Piękny, nieduży domek, który niewątpliwie zwraca uwagę nietypową estetyką elewacji – kontrastowym połączeniem kamienia i drewna. Projekt z jasnym dużym salonem oraz jedną sypialnią. Jest niedrogi w realizacji i ekonomiczny w użytkowaniu.





PARTER



50.7M<sup>2</sup>

1.1 Wiatrołap	2.54m <sup>2</sup>
1.2 Pokój dzienny	23.58m <sup>2</sup>
1.3 Kuchnia	10.2m <sup>2</sup>
1.4 Łazienka	4.38m <sup>2</sup>
1.5 Pokój	10m <sup>2</sup>
1.6 Taras	18.7m <sup>2</sup>
1.7 Podest	3.3m <sup>2</sup>