

PROJEKT DOMU

LUCCA V

LMB71d

85,05m²

PROMOCJA NA MAŁE PROJEKTY DOMÓW DO 100 M²
- 400 zł



Autoryzacja projektu: dr inż. arch. Ludwika Juchniewicz-Lipińska, dr inż. arch. Miłosz Lipiński

cena projektu

4 090 zł z VAT 4490 zł

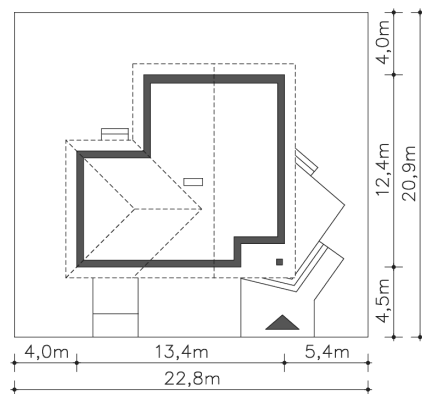
Powierzchnia użytkowa	85,05m ²
Garaż	25,77m ²
Pow. zabudowy	139,60m ²
Wys. kalenicy	6,49m
Kąt nachylenia dachu	30
Powierzchnia dachu	213,00m ²
Min. szerokość działki	22,80m

ZAPOTRZEBOWANIE ENERGETYCZNE

EU_{co} = 42.9 kWh/(m²rok)

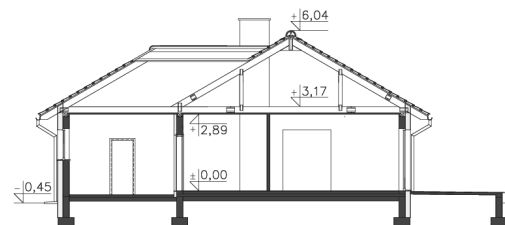
EP = 69.39 kWh/(m²rok)

Projekt zgodny z WT2021

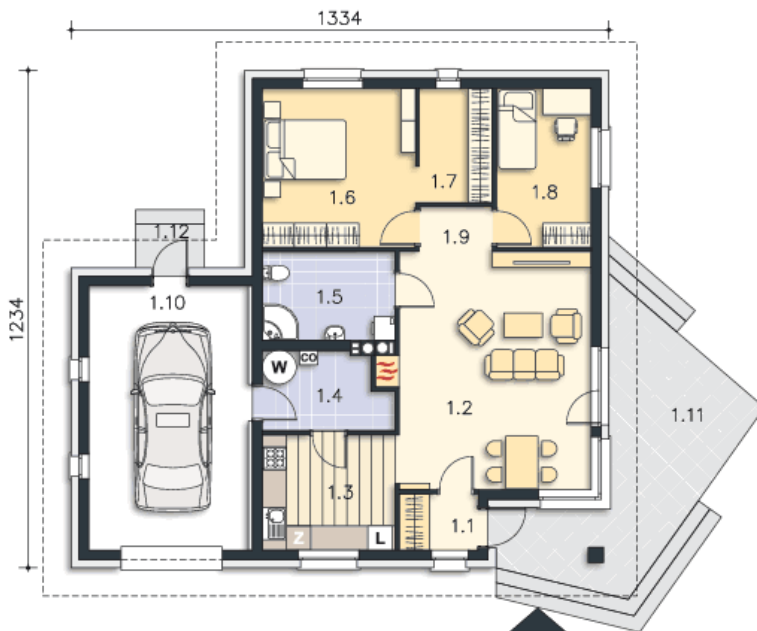


OPIS PROJEKTU

W niewielkich domach parterowych często trzeba rezygnować z wygody, ale przypadku projektu Lucca V nie ma takiej konieczności. Główna sypialnia jest naprawdę bardzo duża, a dodatkowo wyposażona w osobną garderobę. Spora jest także łazienka, w której zmieści się pralka i jest tam też miejsce do suszenia. Obok łazienki sąsiaduje duża kotłownia, z której prowadzi przejście do garażu. Zakupy z samochodu zatem można bez problemu przenieść do domu, bez konieczności wychodzenia na dwór. Pokój dzienny jest bardzo jasny, a kominek nadaje wnętrzu przytulności. Dodatkowy pokój może być sypialnią gościnną lub gabinetem do pracy.



PARTER



110.82M²

1.1 Wiatrołap	2.71m ²
1.2 Pokój dzienny	28.53m ²
1.3 Kuchnia	9.41m ²
1.4 Pom.gosp., c.o.	5.88m ²
1.5 Łazienka	7.24m ²
1.6 Pokój	14.93m ²
1.7 Garderoba	5.13m ²
1.8 Pokój	9.22m ²
1.9 Komunikacja	2m ²
1.10 Garaż	25.77m ²
1.11 Taras	21.87m ²
1.12 Podest	1.87m ²