

PROJEKT DOMU

## LUCCA

LMB71

53,58m<sup>2</sup>

PROMOCJA NA MAŁE PROJEKTY DOMÓW DO

100 M<sup>2</sup>

- 400 zł



cena projektu

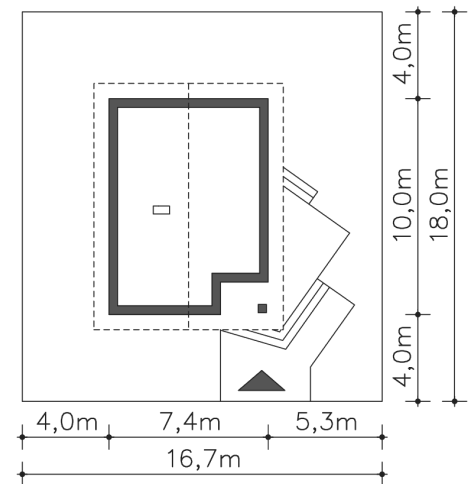
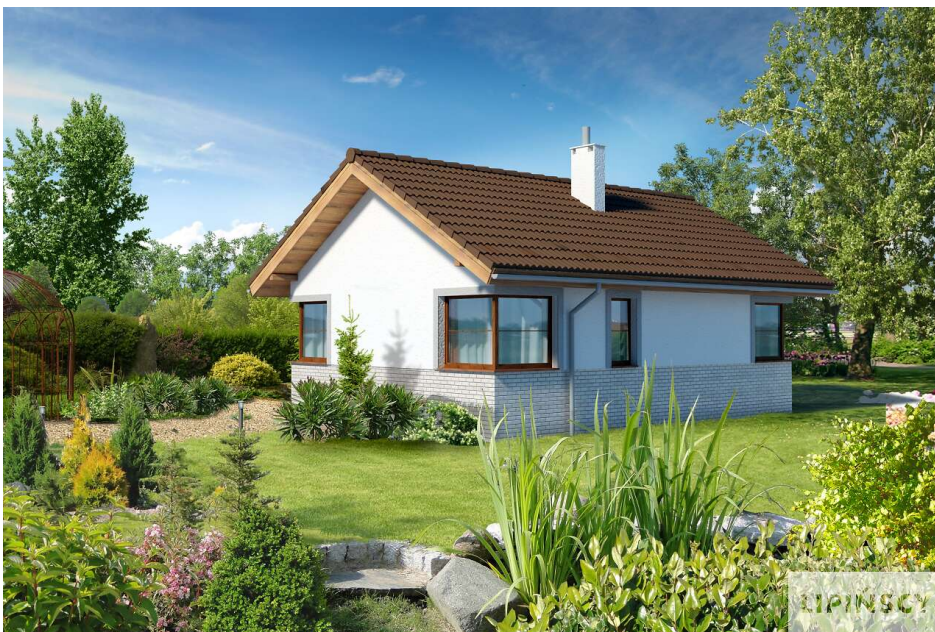
**3 490 zł** z VAT ~~3890 zł~~

Powierzchnia użytkowa	53,58m <sup>2</sup>
Pow. zabudowy	69,94m <sup>2</sup>
Wys. kalenicy	5,93m
Kąt nachylenia dachu	30
Powierzchnia dachu	114,70m <sup>2</sup>
Min. szerokość działki	16,70m

## ZAPOTRZEBOWANIE ENERGETYCZNE

EU<sub>co</sub> = 42.68 kWh/(m<sup>2</sup>rok)EP = 66.82 kWh/(m<sup>2</sup>rok)

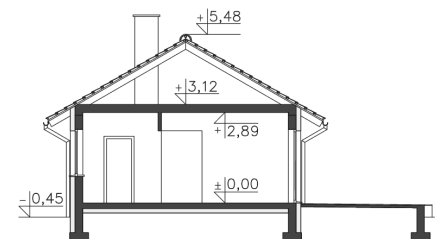
Projekt zgodny z WT2021



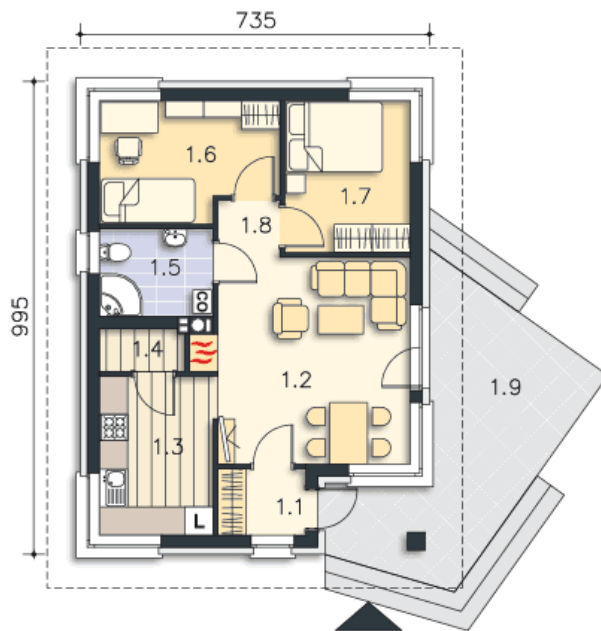
Autorzy projektu: dr inż. arch. Ludwika Juchniewicz-Lipińska, dr inż. arch. Miłosz Lipiński

## OPIS PROJEKTU

Małutki, uroczy domek parterowy, doskonały dla seniorów. Na niewielkiej, lecz doskonale rozplanowanej przestrzeni znajduje się salon z wyjściem na taras, kuchnia ze spiżarką, dwie sypialnie i łazienka z wc. Uwagę zwraca lekka bryła budynku, z ciekawie zaprojektowanym wejściem i narożnymi oknami, którą przekrywa prosty, dwuspadowy dach. Dzięki prostej konstrukcji dom jest niedrogi w wykonaniu.



PARTER



53.58m<sup>2</sup>

1.1 Wiatrołap	2.56m <sup>2</sup>
1.2 Pokój dzienny	18.01m <sup>2</sup>
1.3 Kuchnia	8.07m <sup>2</sup>
1.4 Spizarnia	1.58m <sup>2</sup>
1.5 Łazienka	4.4m <sup>2</sup>
1.6 Pokój	8.98m <sup>2</sup>
1.7 Pokój	8.42m <sup>2</sup>
1.8 Komunikacja	1.56m <sup>2</sup>
1.9 Taras	18.7m <sup>2</sup>