

PROJEKT DOMU

LUCCA IV

58,66m²

LMB71c



Autorzy projektu: dr inż. arch. Ludwika Juchniewicz-Lipińska, dr inż. arch. Miłosz Lipiński

OPIS PROJEKTU

Wygodny dom dla ciągle zakochanej pary. Kolejna wersja niewielkiego domu parterowego Lucca. Jest to ciekawa propozycja dla osób szukających niedrogo, łatwego w realizacji domu. Do dyspozycji mieszkańców jest salon, kuchnia, sypialnia z garderobą, łazienka i spiżarnia, w której zlokalizowano kocioł gazowy. Ozdobą domu jest zadaszony taras, doskonałe miejsce do rodzinnych spotkań na świeżym powietrzu.

cena projektu

3 890 zł z VAT

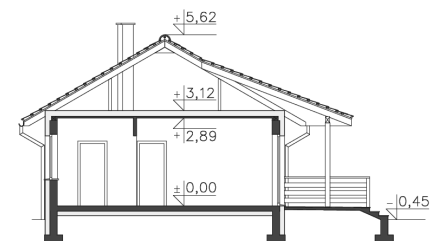
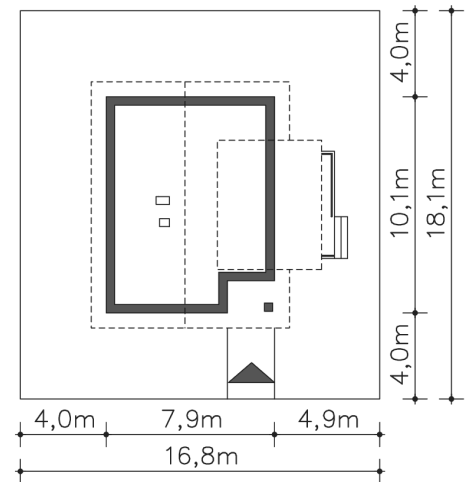
Powierzchnia użytkowa	58,66m ²
Pow. zabudowy	75,77m ²
Wys. kalenicy	6,07m
Kąt nachylenia dachu	30
Powierzchnia dachu	130,20m ²
Min. szerokość działki	16,80m

ZAPOTRZEBOWANIE ENERGETYCZNE

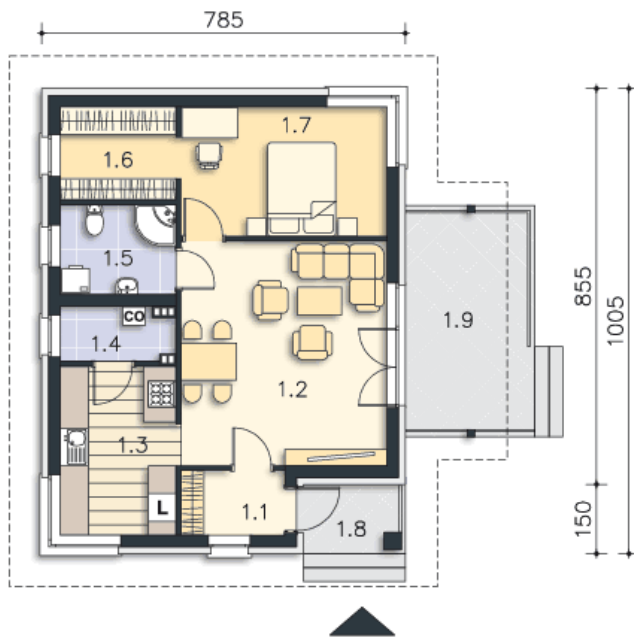
EU_{co} = 57.9 kWh/(m²rok)

EP = 69.44 kWh/(m²rok)

Projekt zgodny z WT2021



PARTER



58.66m²

1.1 Wiatrołap	3.11m ²
1.2 Pokój dzienny	21.93m ²
1.3 Kuchnia	9.06m ²
1.4 Pom.gosp., c.o.	2.83m ²
1.5 Łazienka	4.83m ²
1.6 Garderoba	4.96m ²
1.7 Pokój	11.94m ²
1.8 Podest	2.96m ²
1.9 Taras	12.62m ²