

PROJEKT DOMU

## LUCCA III

LMB71b

65,65m<sup>2</sup>

PROMOCJA NA PROJEKTY MAŁYCH DOMÓW DO  
 100 M KW.  
 - 300 zł



Autorzy projektu: dr inż. arch. Ludwika Juchniewicz-Lipińska, dr inż. arch. Miłosz Lipiński

## OPIS PROJEKTU

Kolejna wersja niewielkiego, uroczego domu Lucca. Wnętrze nadal mieści dwie sypialnie, salon, kuchnię, łazienkę i pomieszczenie gospodarcze, ale powierzchnia domu została nieco powiększona, dzięki czemu salon z kominkiem zrobił się bardziej przestronny, a w pomieszczeniu gospodarczym zmieścił się kocioł gazowy. Lucca to doskonała propozycja niedrogiego w budowie i ekonomicznego w utrzymaniu domu parterowego dla niewielkiej rodziny lub pary seniorów. Dostępna jest wersja bez okien narożnikowych Lucca VIII (LMB71g).

cena projektu

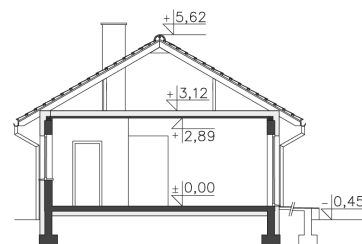
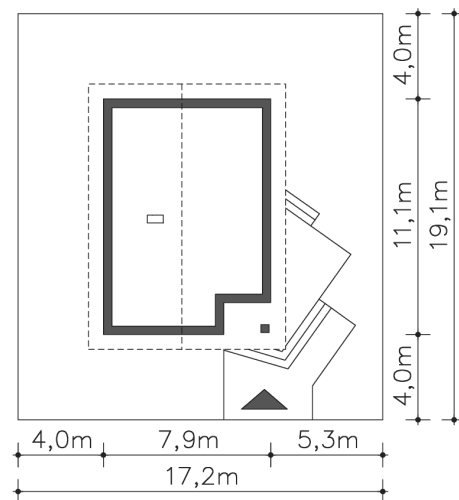
**2 990 zł** z VAT ~~3290 zł~~

Powierzchnia użytkowa	65,65m <sup>2</sup>
Pow. zabudowy	83,63m <sup>2</sup>
Wys. kalenicy	6,07m
Kąt nachylenia dachu	30
Powierzchnia dachu	132,90m <sup>2</sup>
Min. szerokość działki	17,20m

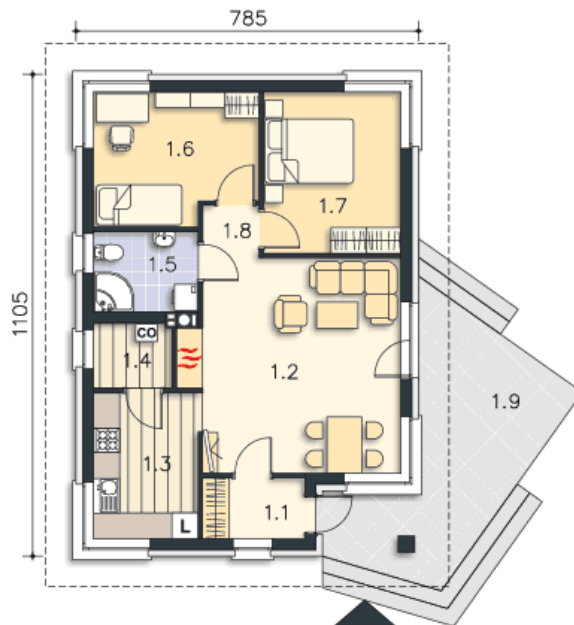
## ZAPOTRZEBOWANIE ENERGETYCZNE

EU<sub>co</sub> = 61.5 kWh/(m<sup>2</sup>rok)EP = 69.84 kWh/(m<sup>2</sup>rok)

Projekt zgodny z WT2021



PARTER



65.65M<sup>2</sup>

1.1 Wiatrołap	3.25m <sup>2</sup>
1.2 Pokój dzienny	23.26m <sup>2</sup>
1.3 Kuchnia	8.07m <sup>2</sup>
1.4 Spizarnia	2.65m <sup>2</sup>
1.5 Łazienka	4.4m <sup>2</sup>
1.6 Pokój	10.87m <sup>2</sup>
1.7 Pokój	11.59m <sup>2</sup>
1.8 Komunikacja	1.56m <sup>2</sup>
1.9 Taras	18.7m <sup>2</sup>