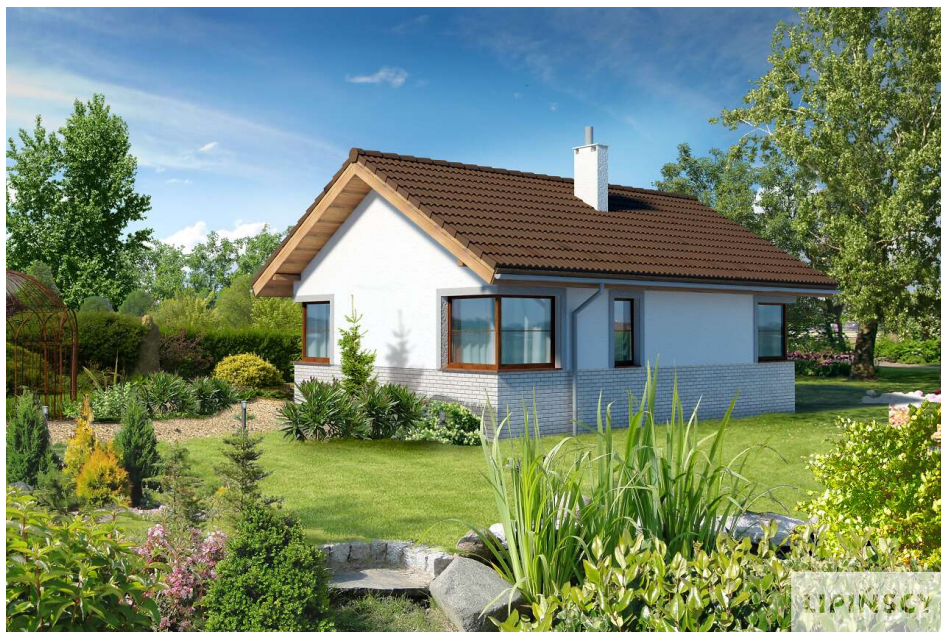


PROJEKT DOMU

LUCCA

LMB71

53,58m²

Autorzy projektu: dr inż. arch. Ludwika Juchniewicz-Lipińska, dr inż. arch. Miłosz Lipiński

OPIS PROJEKTU

Małutki, uroczy domek parterowy, doskonały dla seniorów. Na niewielkiej, lecz doskonale rozplanowanej przestrzeni znajduje się salon z wyjściem na taras, kuchnia ze spiżarką, dwie sypialnie i łazienka z wc. Uwagę zwraca lekka bryła budynku, z ciekawie zaprojektowanym wejściem i narożnymi oknami, którą przekrywa prosty, dwuspadowy dach. Dzięki prostej konstrukcji dom jest niedrogi w wykonaniu.

cena projektu

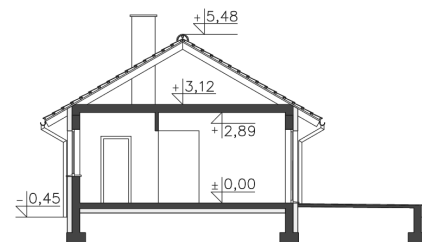
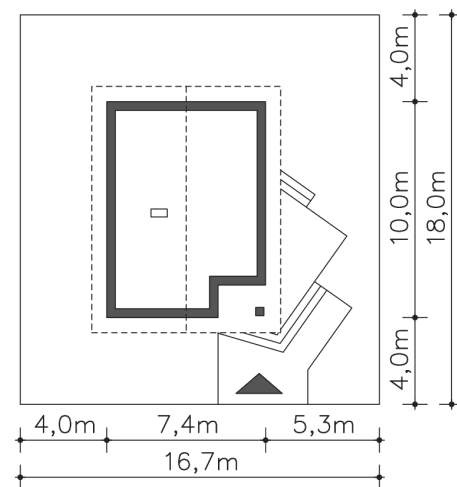
3 890 zł z VAT

Powierzchnia użytkowa	53,58m ²
Pow. zabudowy	69,94m ²
Wys. kalenicy	5,93m
Kąt nachylenia dachu	30
Powierzchnia dachu	114,70m ²
Min. szerokość działki	16,70m

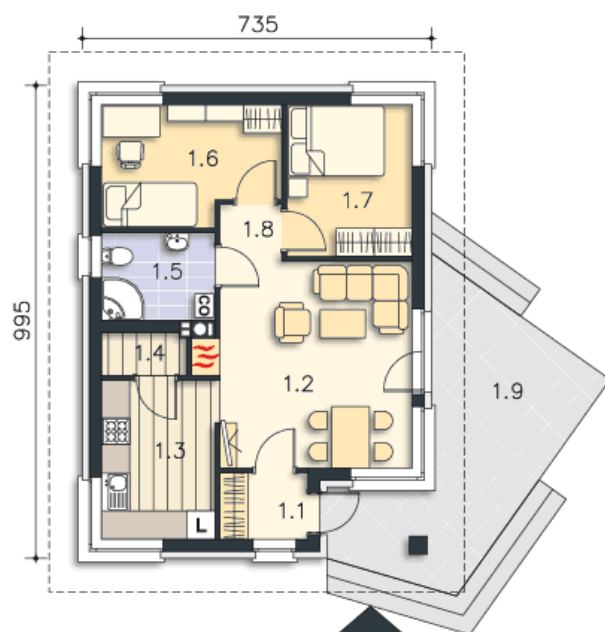
ZAPOTRZEBOWANIE ENERGETYCZNE

EU_{co} = 42.68 kWh/(m²rok)EP = 66.82 kWh/(m²rok)

Projekt zgodny z WT2021



PARTER



53.58M²

1.1 Wiatrołap	2.56m ²
1.2 Pokój dzienny	18.01m ²
1.3 Kuchnia	8.07m ²
1.4 Spizarnia	1.58m ²
1.5 Łazienka	4.4m ²
1.6 Pokój	8.98m ²
1.7 Pokój	8.42m ²
1.8 Komunikacja	1.56m ²
1.9 Taras	18.7m ²