

PROJEKT DOMU

LUBEKA II

LMB46a

79,79m²



Autorzy projektu: dr inż. arch. Ludwika Juchniewicz-Lipińska, mgr inż. arch. Małgorzata Stanejko

cena projektu

3 190 zł z VAT

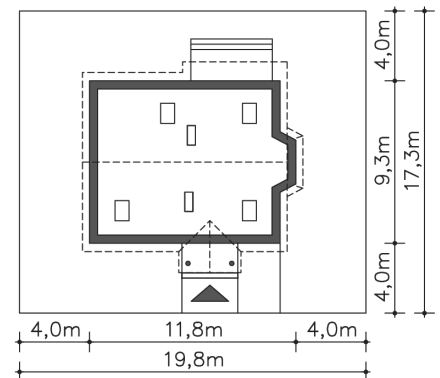
Powierzchnia użytkowa	79,79m ²
Pow. zabudowy	104,06m ²
Wys. kalenicy	7,15m
Kąt nachylenia dachu	35
Powierzchnia dachu	165,89m ²
Wys. ścianki kolankowej	0,17m
Min. szerokość działki	19,80m

ZAPOTRZEBOWANIE ENERGETYCZNE

EU_{co} = 46.69 kWh/(m²rok)

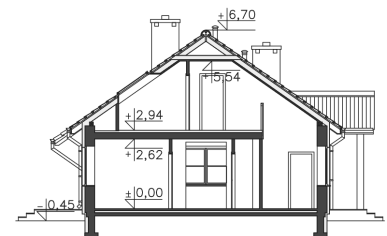
EP = 69.9 kWh/(m²rok)

Projekt zgodny z WT2021

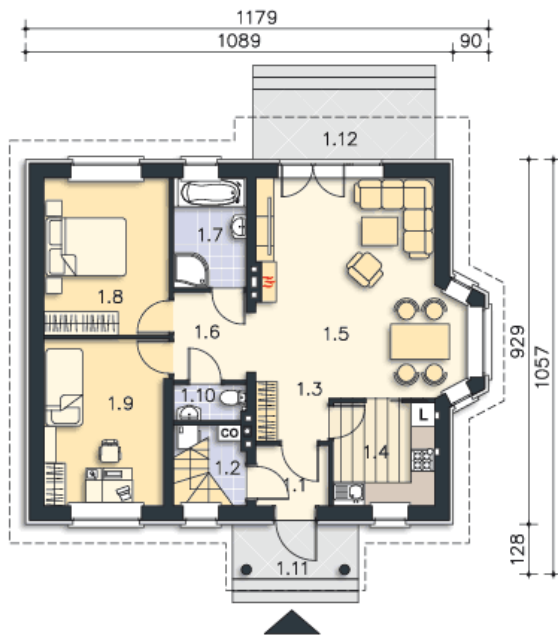


OPIS PROJEKTU

Mały, uroczy domek z dwuspadowym dachem i klasycznie zadaszonym wejściem. Jego przytulny charakter podkreśla centralnie umieszczony kominek, będący ozdobą otwartego salonu. Wykuszone ze stołem jadalnianym jest elementem łączącym salon z częściowo wydzieloną kuchnią. Strefę nocną domu tworzą dwie wygodne sypialnie oraz osobna łazienka i toaleta. Uzupełnieniem funkcji domu jest pomieszczenie gospodarcze dostępne z wiatrołapu, które może pełnić dodatkowo rolę niewielkiej spiżarki lub w przypadku zaadaptowania poddasza, tworzy dogodne miejsce na zlokalizowanie schodów.



PARTER



79.79M²

1.1 Wiatrołap	2.83m ²
1.2 Komunikacja, c.o.	3.65m ²
1.3 Komunikacja	3.25m ²
1.4 Kuchnia	6.76m ²
1.5 Pokój dzienny	26.6m ²
1.6 Komunikacja	4.15m ²
1.7 Łazienka	5.16m ²
1.8 Pokój	12.72m ²
1.9 Pokój	12.98m ²
1.10 Wc	1.69m ²
1.11 Podest	3.79m ²
1.12 Taras	8.83m ²

STRYCH

42.92M²