

PROJEKT DOMU

LOYOLA

DCB93

92,43m²

PROMOCJA NA MAŁE PROJEKTY DOMÓW DO 100 M²
- 400 zł



cena projektu

4 070 zł z VAT 4470 zł

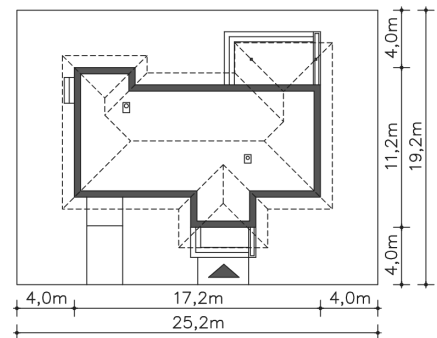
Powierzchnia użytkowa	92,43m²
Garaż	17,84m²
Kotłownia	8,15m²
Pow. zabudowy	149,28m²
Wys. kalenicy	6,40m
Kąt nachylenia dachu	30
Min. szerokość działki	25,20m

ZAPOTRZEBOWANIE ENERGETYCZNE

EU_{co} = 30.36 kWh/(m²rok)

EP = 69.9 kWh/(m²rok)

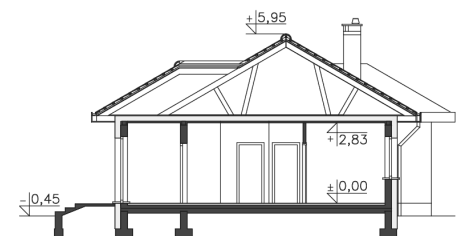
Projekt zgodny z WT2021



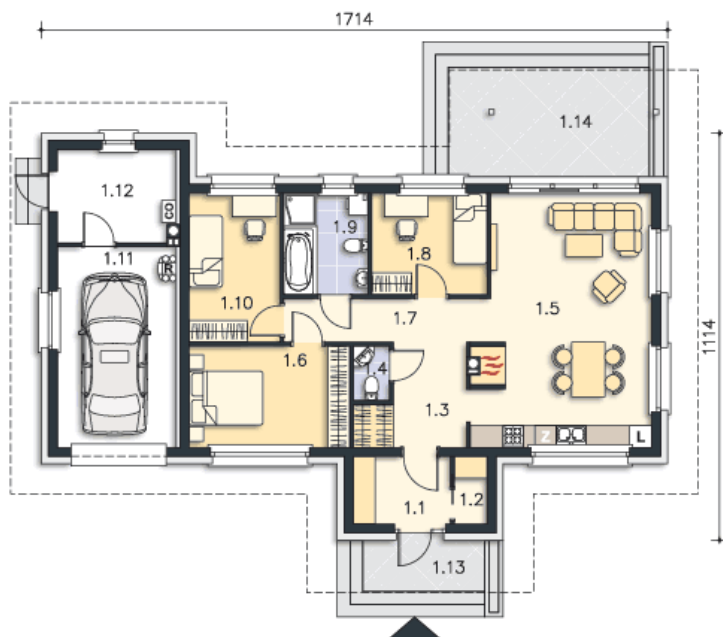
Autorzy projektu: dr inż. arch. Ludwika Juchniewicz-Lipińska, dr inż. arch. Miłosz Lipiński

OPIS PROJEKTU

Niewielki dom parterowy, zaprojektowany w standardzie energooszczędnym. Mieszkańcy mają do dyspozycji otwartą kuchnię, połączoną z salonem i trzy sypialnie oraz łazienkę i wc. Za jednonastanowiskowym garażem zlokalizowano kotłownię, z niezależnym wyjściem na zewnątrz. Prosta bryła urozmaicona została drewnianymi elementami elewacji. Od strony ogrodu znajduje się zadaszony taras, na który można wyjść z salon przez duże, przeszklone drzwi. Dzięki temu wnętrze jest dobrze doświetlone.



PARTER



118.42M²

1.1 Wiatrołap	4.88m ²
1.2 Garderoba	1.64m ²
1.3 Komunikacja	7.77m ²
1.4 Wc	1.5m ²
1.5 Pokój dzienny, kuchnia	32.73m ²
1.6 Pokój	12.19m ²
1.7 Komunikacja	6.43m ²
1.8 Pokój	8.75m ²
1.9 łazienka	6.37m ²
1.10 Pokój	10.17m ²
1.11 Garaż	17.84m ²
1.12 Kotłownia	8.15m ²
1.13 Podest	3.1m ²
1.14 Taras	16.5m ²