

PROJEKT DOMU

**LOYOLA**

DCB93

**92,43m<sup>2</sup>**



Autoryzacja projektu: dr inż. arch. Ludwika Juchniewicz-Lipińska, dr inż. arch. Miłosz Lipiński

cena projektu

**4 470 zł** z VAT

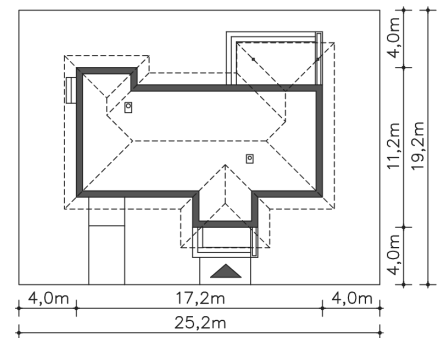
Powierzchnia użytkowa	92,43m <sup>2</sup>
Garaż	17,84m <sup>2</sup>
Kotłownia	8,15m <sup>2</sup>
Pow. zabudowy	149,28m <sup>2</sup>
Wys. kalenicy	6,40m
Kąt nachylenia dachu	30
Min. szerokość działki	25,20m

**ZAPOTRZEBOWANIE ENERGETYCZNE**

EU<sub>co</sub> = 30.36 kWh/(m<sup>2</sup>rok)

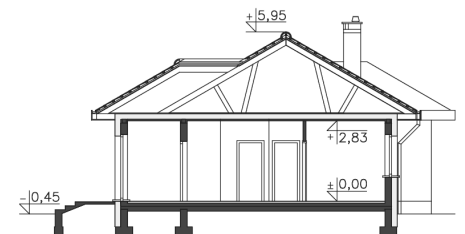
EP = 69.9 kWh/(m<sup>2</sup>rok)

Projekt zgodny z WT2021

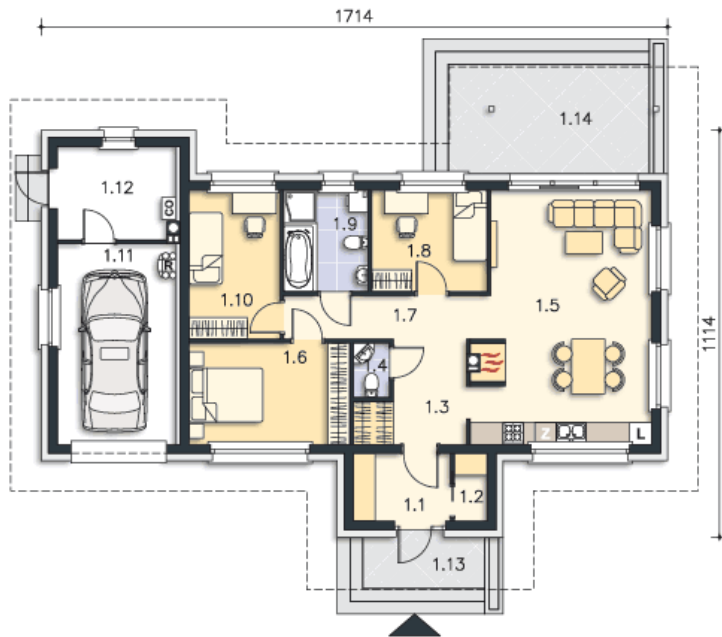


**OPIS PROJEKTU**

Niewielki dom parterowy, zaprojektowany w standardzie energooszczędnym. Mieszkańcy mają do dyspozycji otwartą kuchnię, połączoną z salonem i trzy sypialnie oraz łazienkę i wc. Za jednostanowiskowym garażem zlokalizowano kotłownię, z niezależnym wyjściem na zewnątrz. Prosta bryła urozmaicona została drewnianymi elementami elewacji. Od strony ogrodu znajduje się zadaszony taras, na który można wyjść z salon przez duże, przeszklone drzwi. Dzięki temu wnętrze jest dobrze doświetlone.



PARTER



**118.42M<sup>2</sup>**

1.1 Wiatrołap	4.88m <sup>2</sup>
1.2 Garderoba	1.64m <sup>2</sup>
1.3 Komunikacja	7.77m <sup>2</sup>
1.4 Wc	1.5m <sup>2</sup>
1.5 Pokój dzienny, kuchnia	32.73m <sup>2</sup>
1.6 Pokój	12.19m <sup>2</sup>
1.7 Komunikacja	6.43m <sup>2</sup>
1.8 Pokój	8.75m <sup>2</sup>
1.9 łazienka	6.37m <sup>2</sup>
1.10 Pokój	10.17m <sup>2</sup>
1.11 Garaż	17.84m <sup>2</sup>
1.12 Kotłownia	8.15m <sup>2</sup>
1.13 Podest	3.1m <sup>2</sup>
1.14 Taras	16.5m <sup>2</sup>