

PROJEKT DOMU

LORETO

DCP304

95,77m²

PAŹDZIERNIKOWA PRZECENA PROJEKTÓW
DOMÓW
-300 zł



Autorzy projektu: dr inż. arch. Ludwika Juchniewicz-Lipińska, dr inż. arch. Miłosz Lipiński

OPIS PROJEKTU

Elegancki dom z użytkowym poddaszem, który dzięki zastosowaniu energooszczędnej technologii, z pewnością będzie niedrogi w eksploatacji. Parter to strefa dzienna, do której należy połączona z salonem kuchnia, łazienka, osobny pokój, mogący służyć jako sypialnia dla gości lub gabinet i kotłownia. Poddasze podzielono na trzy sypialnie i dużą, wygodną łazienkę. Duże przeszklenia nie tylko wpuszczają do domu dużo dziennego światła, ale wpływają także na to, że wnętrze wydaje się większe niż w rzeczywistości.

cena projektu

3 170 zł z VAT **3 470 zł**

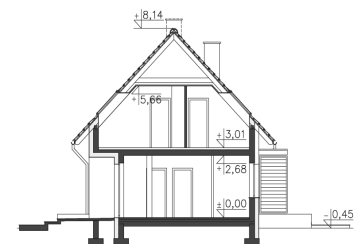
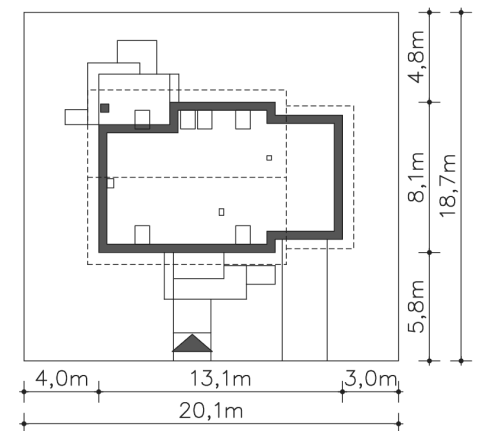
Powierzchnia użytkowa	95,77m ²
Garaż	18,66m ²
Pow. zabudowy	100,01m ²
Wys. kalenicy	8,59m
Kąt nachylenia dachu	45
Min. szerokość działki	20,10m

ZAPOTRZEBOWANIE ENERGETYCZNE

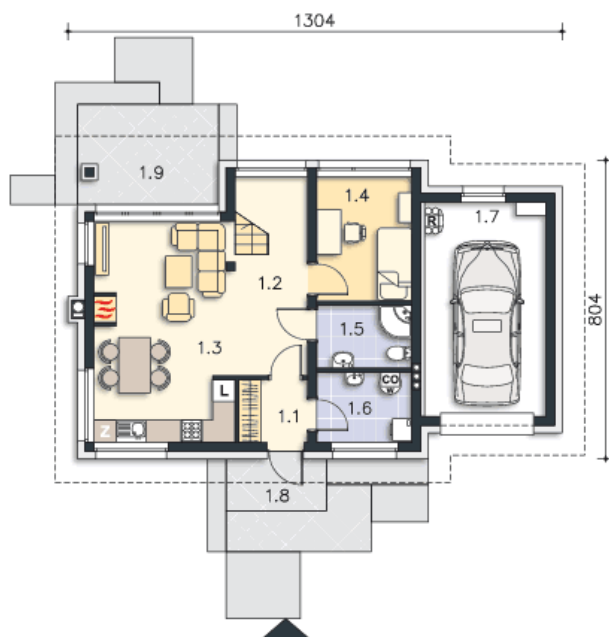
EU_{co} = 23.8 kWh/(m²rok)

EP = 59.91 kWh/(m²rok)

Projekt zgodny z WT2021



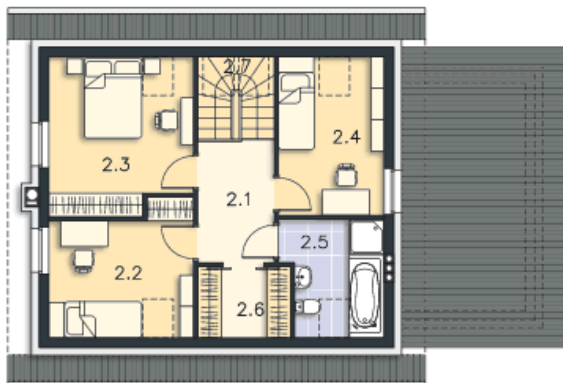
PARTER



69.97M²

1.1 Wiatrołap	3.13m ²
1.2 Komunikacja	8.28m ²
1.3 Pokój dzienny, kuchnia	22.3m ²
1.4 Pokój	8.51m ²
1.5 Łazienka	4.29m ²
1.6 Pom.gosp.	4.8m ²
1.7 Garaż	18.66m ²
1.8 Podest	3.78m ²
1.9 Podest	10.26m ²

PODDASZE



44.46M²

2.1 Komunikacja	6.1m ²
2.2 Pokój	8.24m ²
2.3 Pokój	10.8m ²
2.4 Pokój	8.33m ²
2.5 Łazienka	5.19m ²
2.6 Garderoba	2.03m ²
2.7 Schody	3.77m ²