

PROJEKT DOMU

LORETO II

DCP304a

100,52m²



Autorzy projektu: dr inż. arch. Ludwika Juchniewicz-Lipińska, dr inż. arch. Miłosz Lipiński

cena projektu

4 570 zł z VAT

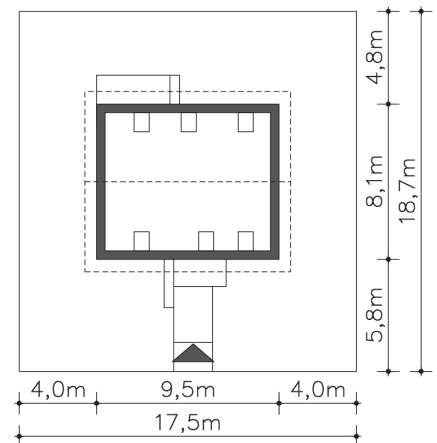
Powierzchnia użytkowa	100,52m ²
Pow. zabudowy	76,07m ²
Wys. kalenicy	8,59m
Kąt nachylenia dachu	45
Powierzchnia dachu	173,70m ²
Wys. ścianki kolankowej	0,81m
Min. szerokość działki	17,50m

ZAPOTRZEBOWANIE ENERGETYCZNE

EU_{co} = 20.57 kWh/(m²rok)

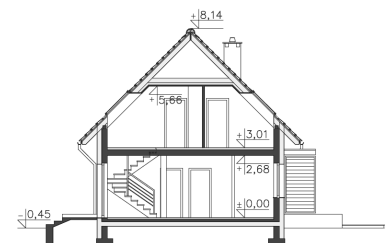
EP = 56.37 kWh/(m²rok)

Projekt zgodny z WT2021

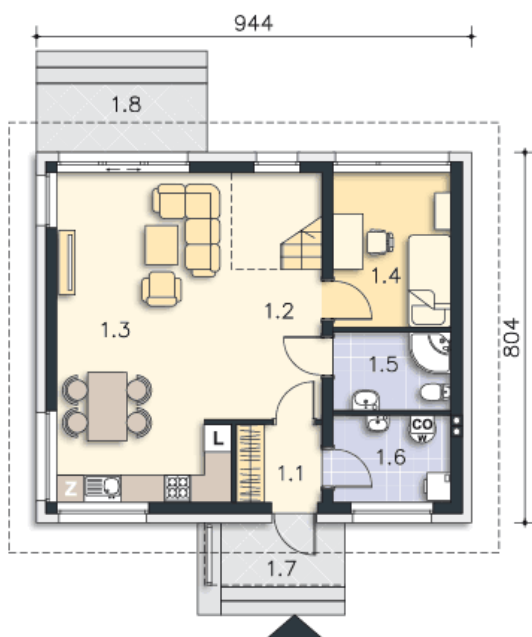


OPIS PROJEKTU

Prosty w budowie, o zwartej bryle i funkcjonalnym rozplanowaniu projekt domu energooszczędnego. Układ pomieszczeń spodoba się zwolennikom otwartej przestrzeni łączącej salon, kuchnię i strefę wejściową. Usytuowane w salonie schody mogą stanowić doskonały element dekoracyjny. Jest tu także dodatkowa sypialnia, łazienka i pomieszczenia gospodarcze. Na poddaszu są trzy sypialnie, garderoba i wygodna łazienka. Ciekawie zaprojektowane wejście nadaje domowi nowoczesnego rysu, podobnie jak czysta forma elewacji.



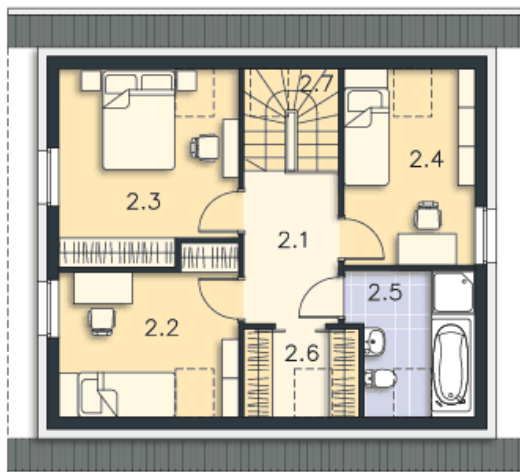
PARTER



56.06M²

1.1 Wiatrołap	3.13m ²
1.2 Komunikacja	8.28m ²
1.3 Pokój dzienny, kuchnia	27.05m ²
1.4 Pokój	8.51m ²
1.5 Łazienka	4.29m ²
1.6 Pom.gosp., c.o.	4.8m ²
1.7 Podest	3.78m ²
1.8 Taras	10.26m ²

PODDASZE



44.46M²

2.1 Hall	6.1m ²
2.2 Pokój	8.24m ²
2.3 Pokój	10.8m ²
2.4 Pokój	8.33m ²
2.5 Łazienka	5.19m ²
2.6 Garderoba	2.03m ²
2.7 Schody	3.77m ²