

PROJEKT DOMU

## LORETO II

100,52m<sup>2</sup>

DCP304a



Autorzy projektu: dr inż. arch. Ludwika Juchniewicz-Lipińska, dr inż. arch. Miłosz Lipiński

cena projektu

**4 570 zł** z VAT

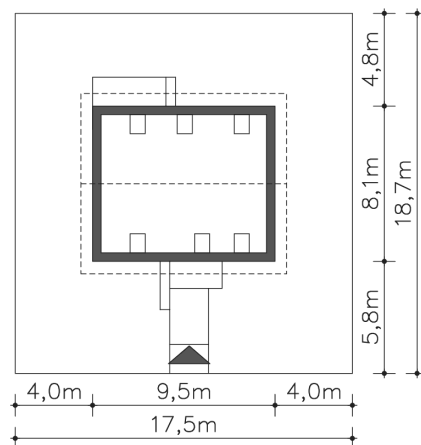
Powierzchnia użytkowa	100,52m <sup>2</sup>
Pow. zabudowy	76,07m <sup>2</sup>
Wys. kalenicy	8,59m
Kąt nachylenia dachu	45
Powierzchnia dachu	173,70m <sup>2</sup>
Wys. ścianki kolankowej	0,81m
Min. szerokość działki	17,50m

### ZAPOTRZEBOWANIE ENERGETYCZNE

EU<sub>co</sub> = 20.57 kWh/(m<sup>2</sup>rok)

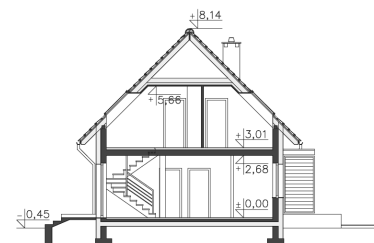
EP = 56.37 kWh/(m<sup>2</sup>rok)

Projekt zgodny z WT2021

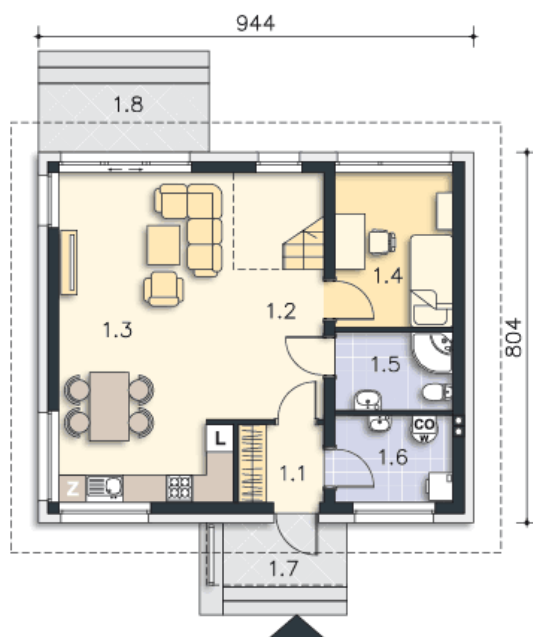


### OPIS PROJEKTU

Prosty w budowie, o zwartej bryle i funkcjonalnym rozplanowaniu projekt domu energooszczędnego. Układ pomieszczeń spodoba się zwolennikom otwartej przestrzeni łączącej salon, kuchnię i strefę wejściową. Usytuowane w salonie schody mogą stanowić doskonały element dekoracyjny. Jest tu także dodatkowa sypialnia, łazienka i pomieszczenia gospodarcze. Na poddaszu są trzy sypialnie, garderoba i wygodna łazienka. Ciekawie zaprojektowane wejście nadaje domowi nowoczesnego rysu, podobnie jak czysta forma elewacji.



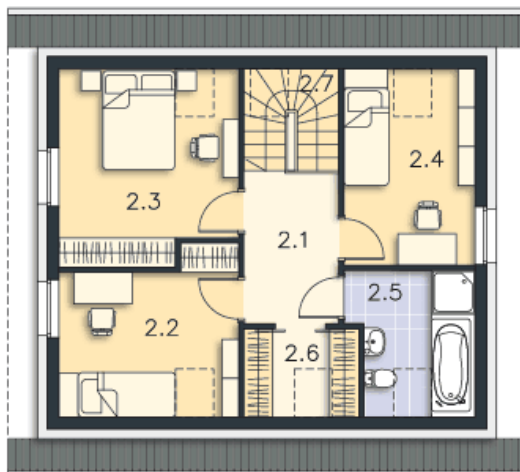
PARTER



56.06M<sup>2</sup>

1.1 Wiatrołap	3.13m <sup>2</sup>
1.2 Komunikacja	8.28m <sup>2</sup>
1.3 Pokój dzienny, kuchnia	27.05m <sup>2</sup>
1.4 Pokój	8.51m <sup>2</sup>
1.5 Łazienka	4.29m <sup>2</sup>
1.6 Pom.gosp., c.o.	4.8m <sup>2</sup>
1.7 Podest	3.78m <sup>2</sup>
1.8 Taras	10.26m <sup>2</sup>

PODDASZE



44.46M<sup>2</sup>

2.1 Hall	6.1m <sup>2</sup>
2.2 Pokój	8.24m <sup>2</sup>
2.3 Pokój	10.8m <sup>2</sup>
2.4 Pokój	8.33m <sup>2</sup>
2.5 Łazienka	5.19m <sup>2</sup>
2.6 Garderoba	2.03m <sup>2</sup>
2.7 Schody	3.77m <sup>2</sup>