

PROJEKT DOMU

LOCARNO

DCP271

235,15m²



cena projektu

5 370 zł z VAT

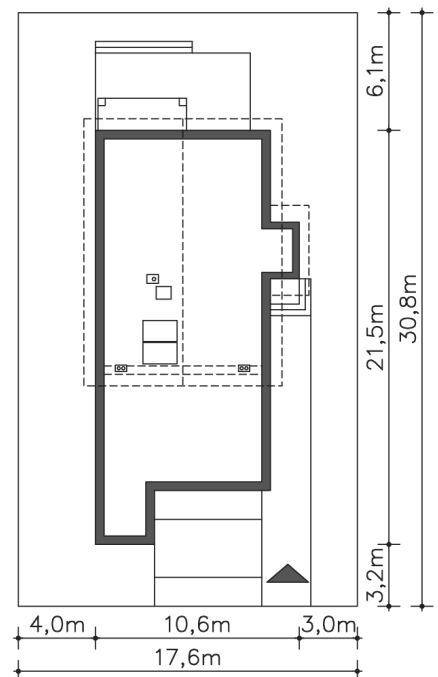
Powierzchnia użytkowa	235,15m ²
Garaż	33,27m ²
Kotłownia	5,73m ²
Pow. zabudowy	181,42m ²
Wys. kalenicy	10,18m
Kąt nachylenia dachu	30
Min. szerokość działki	17,60m

ZAPOTRZEBOWANIE ENERGETYCZNE

EU_{co} = 23.09 kWh/(m²rok)

EP = 38.75 kWh/(m²rok)

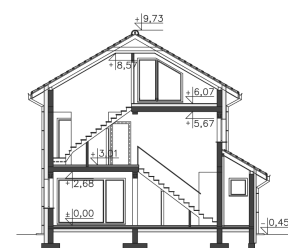
Projekt zgodny z WT2021



Autorzy projektu: dr inż. arch. Ludwika Juchniewicz-Lipińska, dr inż. arch. Miłosz Lipiński

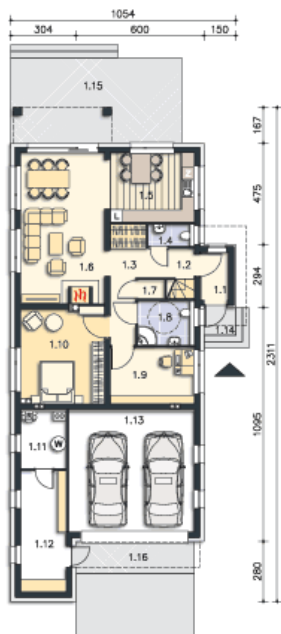
OPIS PROJEKTU

Przestronny, piękny dom energooszczędny z dwiema pełnymi kondygnacjami i użytkowym poddaszem. Doskonała propozycja dla Inwestorów, którzy chcieliby zamieszkać w dużym, wygodnym domu, a posiadają niezbyt szeroką działkę. Na parterze znajduje się otwarta na salon kuchnia, dodatkowa sypialnia, gabinet, wc i łazienka. Drugą kondygnację przeznaczono na salon, dwa pokoje, łazienkę oraz wygodną sypialnię z prywatną łazienką i garderobą. Z pokoi można wyjść na obszerny taras nad garażem. Poddasze to otwarta przestrzeń rekreacyjno-wypoczynkowa, doskonała także do zaaranżowania jako pracownia, doświetlona dużymi oknami. W bryłę domu wkomponowany został garaż na dwa stanowiska, kotłownia oraz pomieszczenie gospodarcze, idealne do przechowywania sprzętu lub mebli ogrodowych.





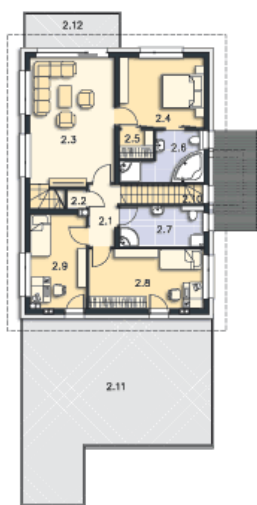
PARTER



144.26M²

1.1 Wiatrołap	2.77m ²
1.2 Komunikacja	2.7m ²
1.3 Komunikacja	9.53m ²
1.4 Wc	2.22m ²
1.5 Kuchnia	13.14m ²
1.6 Salon	28.26m ²
1.7 Pom.gosp.	1.1m ²
1.8 Łazienka	5.53m ²
1.9 Pokój	10.36m ²
1.10 Pokój	17.54m ²
1.11 Kotłownia	5.73m ²
1.12 Pom.pomocnicze	12.11m ²
1.13 Garaż	33.27m ²
1.14 Podest	1.95m ²
1.15 Taras	32m ²
1.16 Podest	8.32m ²

PIĘTRO

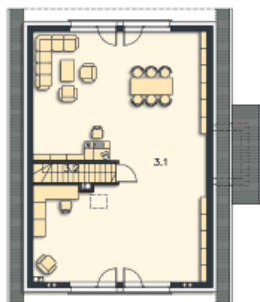


89.8M²

2.1 Komunikacja	3.9m ²
2.2 Pom.gosp.	0.82m ²
2.3 Pokój, schody	25.18m ²
2.4 Pokój	12.96m ²
2.5 Garderoba	2.14m ²
2.6 Łazienka	7.19m ²
2.7 Łazienka	7.54m ²
2.8 Pokój	15.03m ²
2.9 Pokój	11.54m ²
2.10 Schody	3.5m ²
2.11 Taras	62.75m ²
2.12 Balkon	7.64m ²

PODDASZE

52.2M²



3.1 Poddasze	48.53m ²
3.2 Schody	3.67m ²