

PROJEKT DOMU

## LOCARNO

DCP271

## 235,15m<sup>2</sup>



cena projektu

**5 370 zł** z VAT

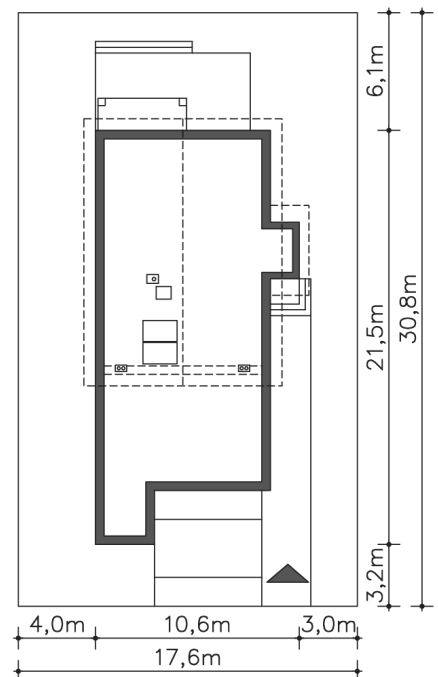
|                        |                      |
|------------------------|----------------------|
| Powierzchnia użytkowa  | 235,15m <sup>2</sup> |
| Garaż                  | 33,27m <sup>2</sup>  |
| Kotłownia              | 5,73m <sup>2</sup>   |
| Pow. zabudowy          | 181,42m <sup>2</sup> |
| Wys. kalenicy          | 10,18m               |
| Kąt nachylenia dachu   | 30                   |
| Min. szerokość działki | 17,60m               |

### ZAPOTRZEBOWANIE ENERGETYCZNE

EU<sub>co</sub> = 23.09 kWh/(m<sup>2</sup>rok)

EP = 38.75 kWh/(m<sup>2</sup>rok)

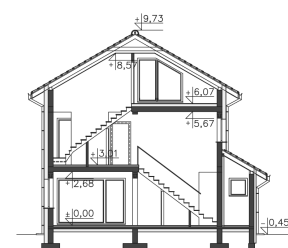
Projekt zgodny z WT2021



Autorzy projektu: dr inż. arch. Ludwika Juchniewicz-Lipińska, dr inż. arch. Miłosz Lipiński

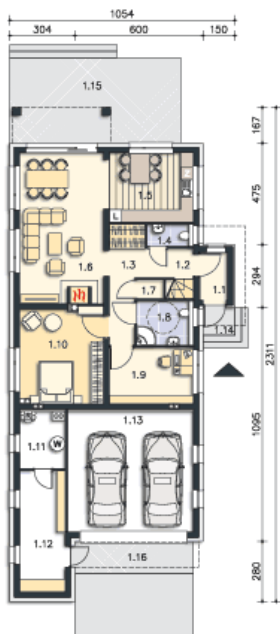
### OPIS PROJEKTU

Przestronny, piękny dom energooszczędny z dwiema pełnymi kondygnacjami i użytkowym poddaszem. Doskonała propozycja dla Inwestorów, którzy chcieliby zamieszkać w dużym, wygodnym domu, a posiadają niezbyt szeroką działkę. Na parterze znajduje się otwarta na salon kuchnia, dodatkowa sypialnia, gabinet, wc i łazienka. Drugą kondygnację przeznaczono na salon, dwa pokoje, łazienkę oraz wygodną sypialnię z prywatną łazienką i garderobą. Z pokoi można wyjść na obszerny taras nad garażem. Poddasze to otwarta przestrzeń rekreacyjno-wypoczynkowa, doskonała także do zaaranżowania jako pracownia, doświetlona dużymi oknami. W bryłę domu wkomponowany został garaż na dwa stanowiska, kotłownia oraz pomieszczenie gospodarcze, idealne do przechowywania sprzętu lub mebli ogrodowych.





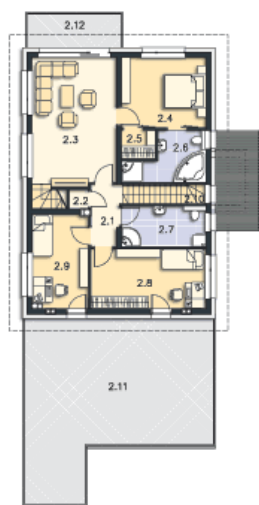
**PARTER**



**144.26M<sup>2</sup>**

|                     |                     |
|---------------------|---------------------|
| 1.1 Wiatrołap       | 2.77m <sup>2</sup>  |
| 1.2 Komunikacja     | 2.7m <sup>2</sup>   |
| 1.3 Komunikacja     | 9.53m <sup>2</sup>  |
| 1.4 Wc              | 2.22m <sup>2</sup>  |
| 1.5 Kuchnia         | 13.14m <sup>2</sup> |
| 1.6 Salon           | 28.26m <sup>2</sup> |
| 1.7 Pom.gosp.       | 1.1m <sup>2</sup>   |
| 1.8 Łazienka        | 5.53m <sup>2</sup>  |
| 1.9 Pokój           | 10.36m <sup>2</sup> |
| 1.10 Pokój          | 17.54m <sup>2</sup> |
| 1.11 Kotłownia      | 5.73m <sup>2</sup>  |
| 1.12 Pom.pomocnicze | 12.11m <sup>2</sup> |
| 1.13 Garaż          | 33.27m <sup>2</sup> |
| 1.14 Podest         | 1.95m <sup>2</sup>  |
| 1.15 Taras          | 32m <sup>2</sup>    |
| 1.16 Podest         | 8.32m <sup>2</sup>  |

**PIĘTRO**

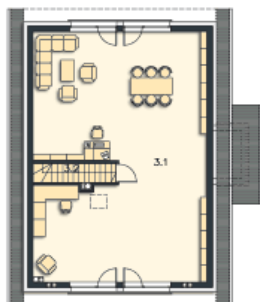


**89.8M<sup>2</sup>**

|                   |                     |
|-------------------|---------------------|
| 2.1 Komunikacja   | 3.9m <sup>2</sup>   |
| 2.2 Pom.gosp.     | 0.82m <sup>2</sup>  |
| 2.3 Pokój, schody | 25.18m <sup>2</sup> |
| 2.4 Pokój         | 12.96m <sup>2</sup> |
| 2.5 Garderoba     | 2.14m <sup>2</sup>  |
| 2.6 Łazienka      | 7.19m <sup>2</sup>  |
| 2.7 Łazienka      | 7.54m <sup>2</sup>  |
| 2.8 Pokój         | 15.03m <sup>2</sup> |
| 2.9 Pokój         | 11.54m <sup>2</sup> |
| 2.10 Schody       | 3.5m <sup>2</sup>   |
| 2.11 Taras        | 62.75m <sup>2</sup> |
| 2.12 Balkon       | 7.64m <sup>2</sup>  |

**PODDASZE**

**52.2M<sup>2</sup>**



|              |                     |
|--------------|---------------------|
| 3.1 Poddasze | 48.53m <sup>2</sup> |
| 3.2 Schody   | 3.67m <sup>2</sup>  |