

PROJEKT DOMU

LJUBLJANA

117,39m²

LMP348



Autorzy projektu: dr inż. arch. Ludwika Juchniewicz-Lipińska, dr inż. arch. Miłosz Lipiński

OPIS PROJEKTU

Prosty i niezwykle urokliwy domek dla inwestorów ceniących atrakcyjne, ekonomiczne rozwiązania. Dzięki prostej bryle dom jest niedrogi w realizacji. Do dyspozycji mieszkańców na parterze jest salon z kuchnią i tarasem, duża łazienka oraz dwie sypialnie. Poddasze to przestrzeń, którą można zaadaptować na wiele sposobów w zależności od potrzeb i inwencji.

cena projektu

3 490 zł z VAT

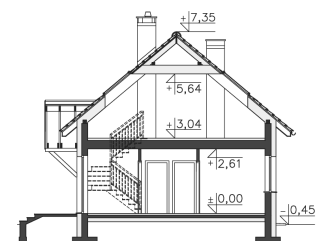
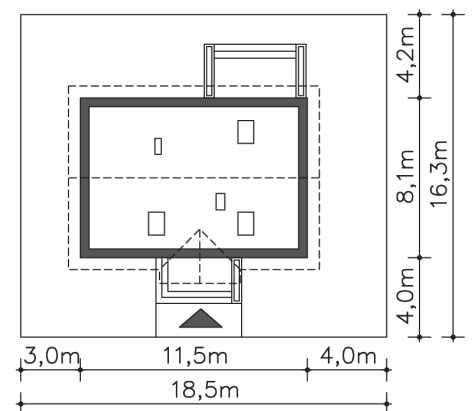
Powierzchnia użytkowa	117,39m ²
Pow. zabudowy	92,56m ²
Wys. kalenicy	7,80m
Kąt nachylenia dachu	40
Min. szerokość działki	18,50m

ZAPOTRZEBOWANIE ENERGETYCZNE

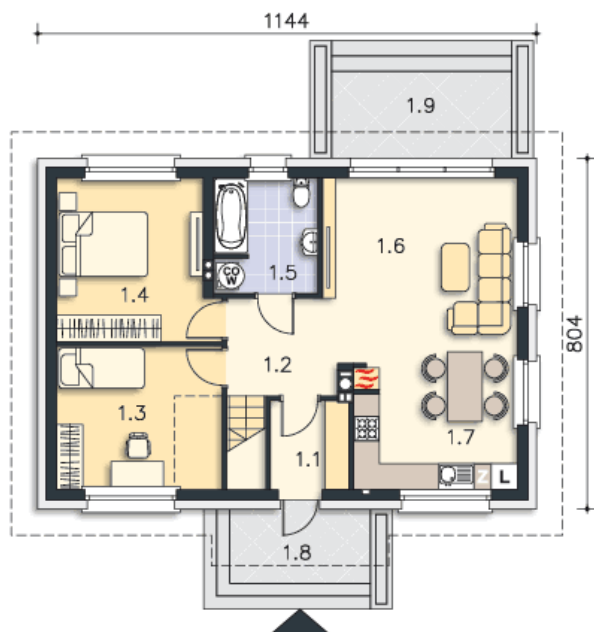
EU_{co} = 49.42 kWh/(m²rok)

EP = 69.9 kWh/(m²rok)

Projekt zgodny z WT2021



PARTER



68.97M²

1.1 Wiatrołap	3.65m ²
1.2 Komunikacja	5.68m ²
1.3 Pokój	11.38m ²
1.4 Pokój	12.92m ²
1.5 Łazienka	6.23m ²
1.6 Pokój dzienny	20.93m ²
1.7 Aneks kuchenny	8.18m ²
1.8 Podest	5.46m ²
1.9 Taras	8.24m ²

PODDASZE



48.42M²

2.1 Schody	4.06m ²
2.2 Pokój	44.36m ²