

PROJEKT DOMU

LUBLJANA II

138,87m²

LMP348a



Autorzy projektu: dr inż. arch. Ludwika Juchniewicz-Lipińska, dr inż. arch. Miłosz Lipiński

cena projektu

3 890 zł z VAT

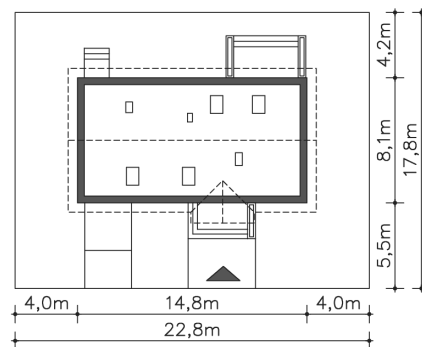
Powierzchnia użytkowa	138,87m ²
Garaż	15,49m ²
Kotłownia	4,95m ²
Pow. zabudowy	119,19m ²
Wys. kalenicy	7,80m
Kąt nachylenia dachu	40
Min. szerokość działki	22,80m

ZAPOTRZEBOWANIE ENERGETYCZNE

EU_{co} = 34.42 kWh/(m²rok)

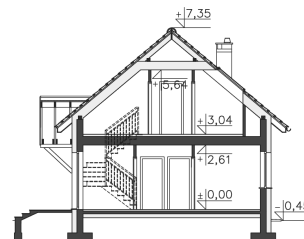
EP = 69.9 kWh/(m²rok)

Projekt zgodny z WT2021

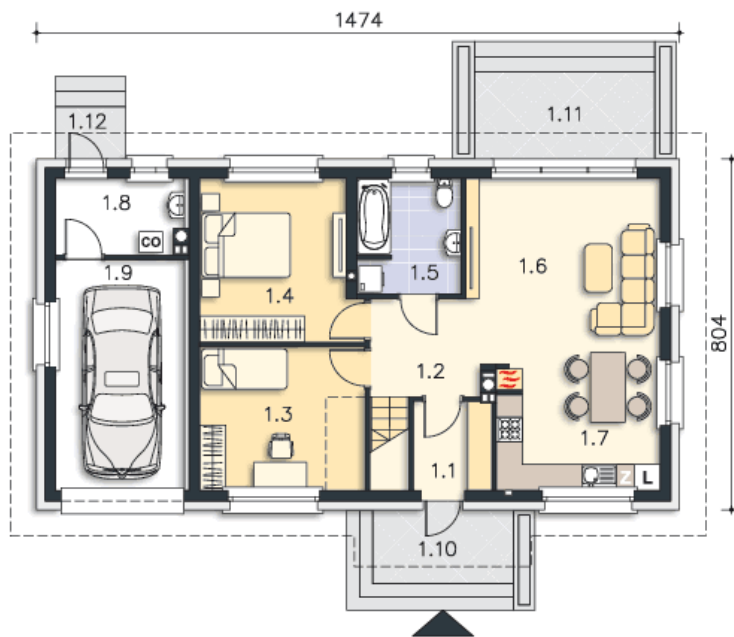


OPIS PROJEKTU

Piękny i komfortowy dom, który jest niedrogi w realizacji. Dwie wygodne sypialnie na parterze oraz dwie przestronne sypialnie z garderobami na piętrze stanowią idealne rozwiązanie dużej i wielopokoleniowej rodziny. Niewątpliwym atutem projektu jest garaż oraz kotłownia z bezpośrednim wyjściem na zewnątrz.



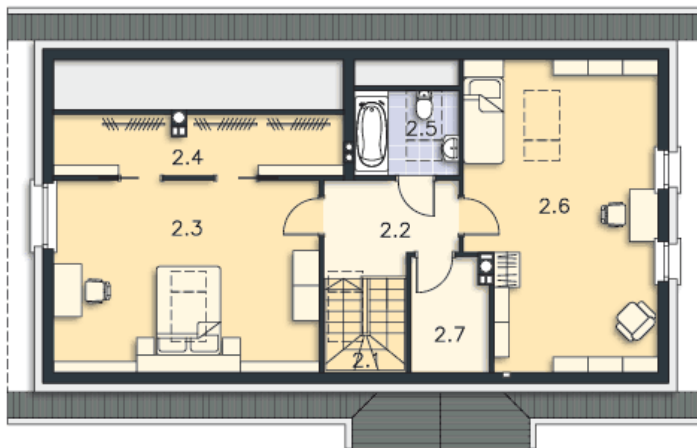
PARTER



89.41M²

1.1 Wiatrołap	3.65m ²
1.2 Komunikacja	5.68m ²
1.3 Pokój	11.38m ²
1.4 Pokój	12.92m ²
1.5 Łazienka	6.23m ²
1.6 Pokój dzienny	20.93m ²
1.7 Kuchnia	8.18m ²
1.8 Kotłownia	4.95m ²
1.9 Garaż	15.49m ²
1.10 Podest	5.46m ²
1.11 Taras	8.24m ²
1.12 Podest	1.91m ²

PODDASZE



69.9M²

2.1 Schody	4.06m ²
2.2 Komunikacja	6.26m ²
2.3 Pokój	18.43m ²
2.4 Garderoba	17.29m ²
2.5 Łazienka	3.07m ²
2.6 Pokój	18.67m ²
2.7 Garderoba	2.12m ²