

PROJEKT DOMU

## LUBLJANA II

138,87m<sup>2</sup>

LMP348a



Autorzy projektu: dr inż. arch. Ludwika Juchniewicz-Lipińska, dr inż. arch. Miłosz Lipiński

cena projektu

**3 890 zł** z VAT

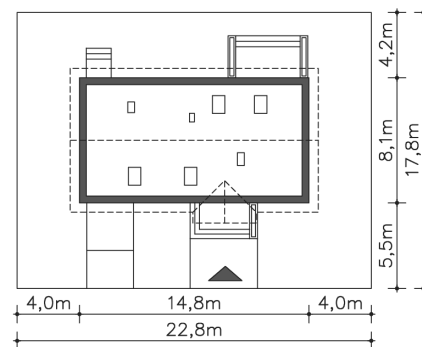
Powierzchnia użytkowa	138,87m <sup>2</sup>
Garaż	15,49m <sup>2</sup>
Kotłownia	4,95m <sup>2</sup>
Pow. zabudowy	119,19m <sup>2</sup>
Wys. kalenicy	7,80m
Kąt nachylenia dachu	40
Min. szerokość działki	22,80m

### ZAPOTRZEBOWANIE ENERGETYCZNE

EU<sub>co</sub> = 34.42 kWh/(m<sup>2</sup>rok)

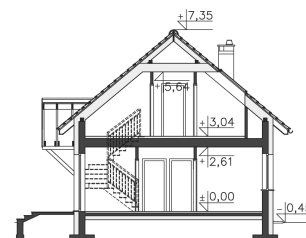
EP = 69.9 kWh/(m<sup>2</sup>rok)

Projekt zgodny z WT2021

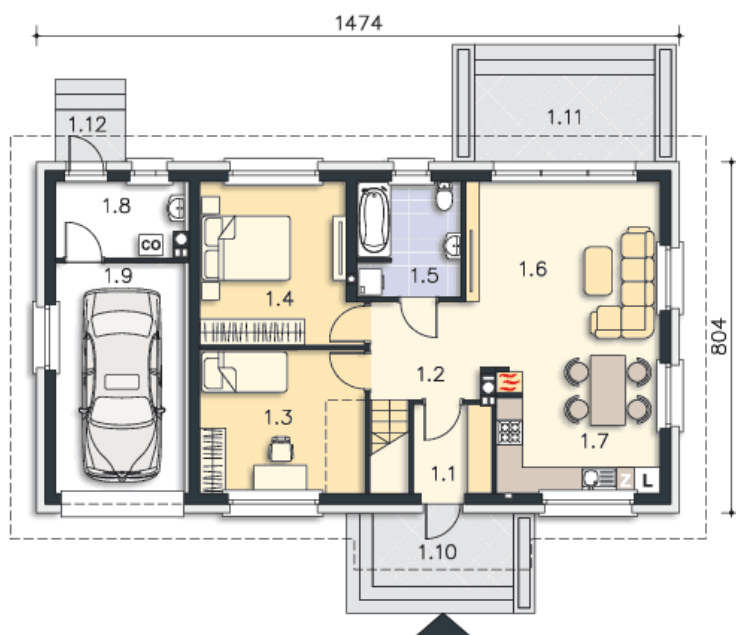


### OPIS PROJEKTU

Piękny i komfortowy dom, który jest niedrogi w realizacji. Dwie wygodne sypialnie na parterze oraz dwie przestronne sypialnie z garderobami na piętrze stanowią idealne rozwiązanie dużej i wielopokoleniowej rodziny. Niewątpliwym atutem projektu jest garaż oraz kotłownia z bezpośrednim wyjściem na zewnątrz.



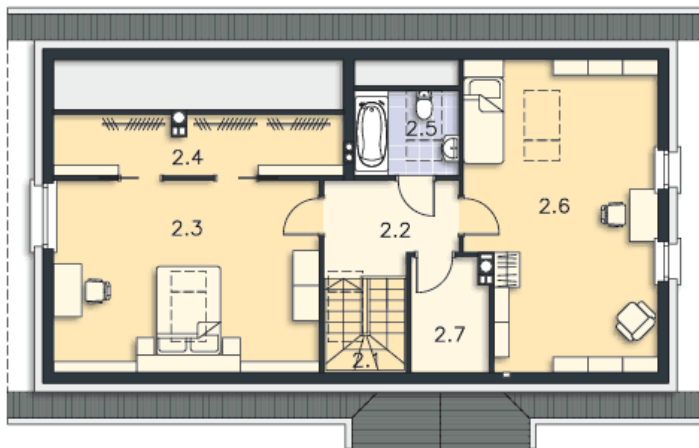
PARTER



89.41M<sup>2</sup>

1.1 Wiatrołap	3.65m <sup>2</sup>
1.2 Komunikacja	5.68m <sup>2</sup>
1.3 Pokój	11.38m <sup>2</sup>
1.4 Pokój	12.92m <sup>2</sup>
1.5 Łazienka	6.23m <sup>2</sup>
1.6 Pokój dzienny	20.93m <sup>2</sup>
1.7 Kuchnia	8.18m <sup>2</sup>
1.8 Kotłownia	4.95m <sup>2</sup>
1.9 Garaż	15.49m <sup>2</sup>
1.10 Podest	5.46m <sup>2</sup>
1.11 Taras	8.24m <sup>2</sup>
1.12 Podest	1.91m <sup>2</sup>

PODDASZE



69.9M<sup>2</sup>

2.1 Schody	4.06m <sup>2</sup>
2.2 Komunikacja	6.26m <sup>2</sup>
2.3 Pokój	18.43m <sup>2</sup>
2.4 Garderoba	17.29m <sup>2</sup>
2.5 Łazienka	3.07m <sup>2</sup>
2.6 Pokój	18.67m <sup>2</sup>
2.7 Garderoba	2.12m <sup>2</sup>