

PROJEKT DOMU

# LJUBLJANA

117,39m<sup>2</sup>

LMP348



Autorzy projektu: dr inż. arch. Ludwika Juchniewicz-Lipińska, dr inż. arch. Miłosz Lipiński

## OPIS PROJEKTU

Prosty i niezwykle urokliwy domek dla inwestorów ceniących atrakcyjne, ekonomiczne rozwiązania. Dzięki prostej bryle dom jest niedrogi w realizacji. Do dyspozycji mieszkańców na parterze jest salon z kuchnią i tarasem, duża łazienka oraz dwie sypialnie. Poddasze to przestrzeń, którą można zaadaptować na wiele sposobów w zależności od potrzeb i inwencji.

cena projektu

**3 490 zł** z VAT

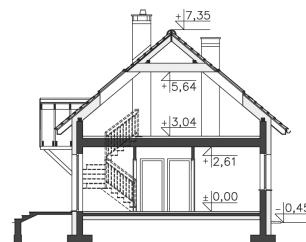
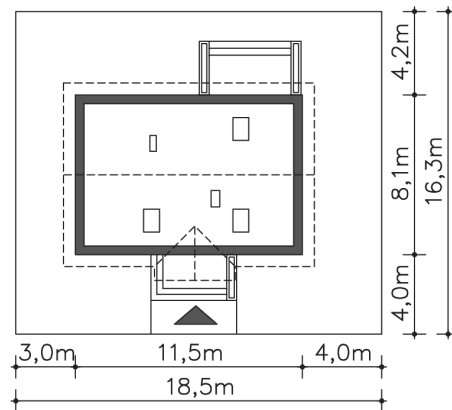
Powierzchnia użytkowa	117,39m <sup>2</sup>
Pow. zabudowy	92,56m <sup>2</sup>
Wys. kalenicy	7,80m
Kąt nachylenia dachu	40
Min. szerokość działki	18,50m

## ZAPOTRZEBOWANIE ENERGETYCZNE

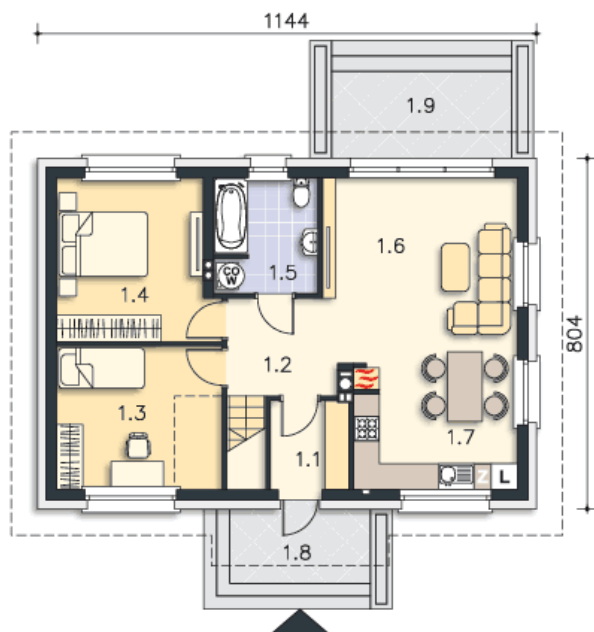
EUco = 49.42 kWh/(m<sup>2</sup>rok)

EP = 69.9 kWh/(m<sup>2</sup>rok)

Projekt zgodny z WT2021



PARTER



68.97M<sup>2</sup>

1.1 Wiatrołap	3.65m <sup>2</sup>
1.2 Komunikacja	5.68m <sup>2</sup>
1.3 Pokój	11.38m <sup>2</sup>
1.4 Pokój	12.92m <sup>2</sup>
1.5 Łazienka	6.23m <sup>2</sup>
1.6 Pokój dzienny	20.93m <sup>2</sup>
1.7 Aneks kuchenny	8.18m <sup>2</sup>
1.8 Podest	5.46m <sup>2</sup>
1.9 Taras	8.24m <sup>2</sup>

PODDASZE



48.42M<sup>2</sup>

2.1 Schody	4.06m <sup>2</sup>
2.2 Pokój	44.36m <sup>2</sup>