

PROJEKT DOMU

LIVORNO

LMP335

152,58m²



Autoryzacja projektu: dr inż. arch. Ludwika Juchniewicz-Lipińska, dr inż. arch. Miłosz Lipiński

cena projektu

5 090 zł z VAT

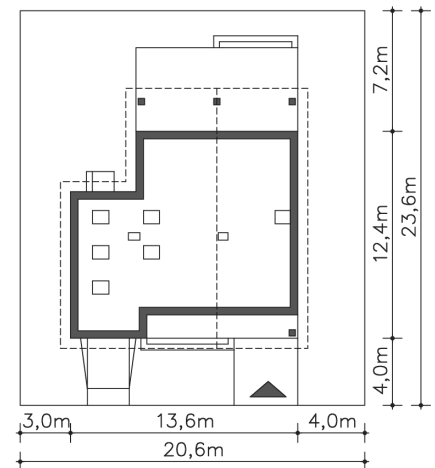
Powierzchnia użytkowa	152,58m ²
Garaż	19,48m ²
Kotłownia	7,62m ²
Pow. zabudowy	140,96m ²
Wys. kalenicy	8,62m
Kąt nachylenia dachu	35
Min. szerokość działki	20,60m

ZAPOTRZEBOWANIE ENERGETYCZNE

EU_{co} = 39.86 kWh/(m²rok)

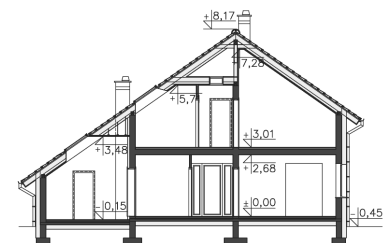
EP = 69.9 kWh/(m²rok)

Projekt zgodny z WT2021

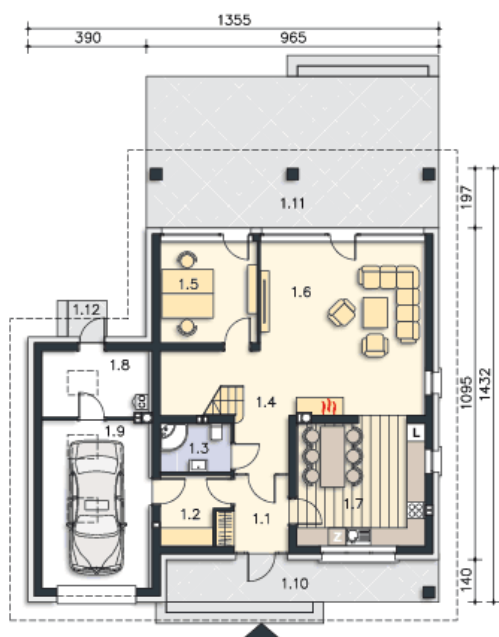


OPIS PROJEKTU

Oryginalny projekt z asymetrycznym dachem i nietuzinkowymi przeszkleniami dla lubiących nietypowe, ale praktyczne rozwiązania. Dom przeznaczony dla 4-osobowej rodziny. Na parterze znajduje się strefa dzienna: Przestronny salon z kominkiem i wyjściem na częściowo zadaszony taras, duża i wygodna kuchnia, idealna na rodzinne posiłki, łazienka, gabinet oraz przestrzeń gospodarcza, w której skład wchodzi garaż i kotłownia z bezpośrednim wyjściem na zewnątrz. Na piętrze, w strefie nocnej znajdują się trzy wygodne sypialnie, z których każda posiada wyjście na balkon, pojemna garderoba, duża komfortowa łazienka, a także oddzielna pralnia. Do dyspozycji jest również strych.



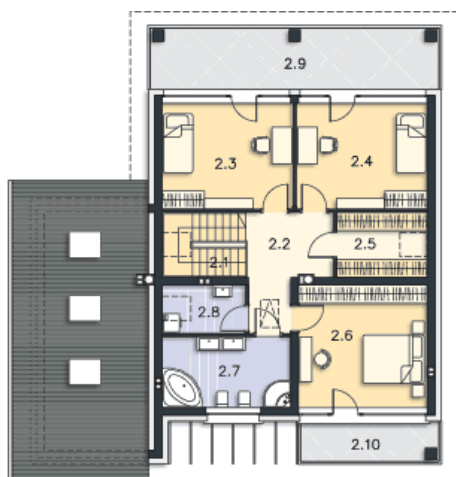
PARTER



106.5M²

1.1 Wiatrołap	4.85m ²
1.2 Pom.gosp.	4.71m ²
1.3 Wc	3m ²
1.4 Komunikacja	10.26m ²
1.5 Gabinet	10.57m ²
1.6 Pokój dzienny	29.05m ²
1.7 Kuchnia, jadalnia	16.96m ²
1.8 Kotłownia	7.62m ²
1.9 Garaż	19.48m ²
1.10 Podest	12.38m ²
1.11 Taras	69.4m ²
1.12 Podest	1.56m ²

PODDASZE



73.18M²

2.1 Schody	5.84m ²
2.2 Komunikacja	8.72m ²
2.3 Pokój	13.19m ²
2.4 Pokój	13.19m ²
2.5 Garderoba	5.25m ²
2.6 Pokój	14.86m ²
2.7 Łazienka	8.63m ²
2.8 Pralnia	3.5m ²
2.9 Balkon	19.71m ²
2.10 Balkon	8.38m ²