

PROJEKT DOMU

## LIVIGNO II

DCP355A

131,87m<sup>2</sup>

PROMOCJA NA PROJEKTY DOMÓW ŚREDNIEJ  
WIELKOŚCI OD 100M<sup>2</sup> DO 150M<sup>2</sup>

- 400 zł



cena projektu

**5 370 zł** z VAT 5770 zł

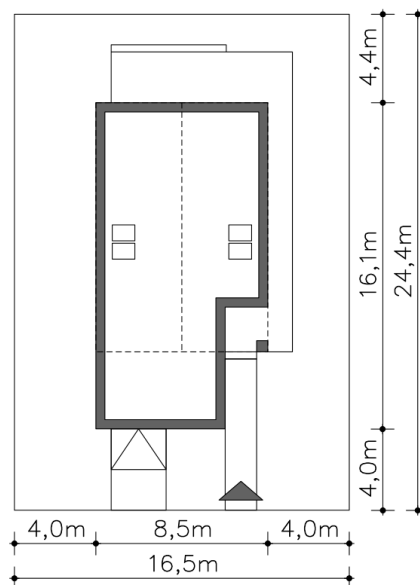
Powierzchnia użytkowa	131,87m <sup>2</sup>
Garaż	17,93m <sup>2</sup>
Pow. zabudowy	127,67m <sup>2</sup>
Wys. kalenicy	8,03m
Kąt nachylenia dachu	40
Powierzchnia dachu	135,13m <sup>2</sup>
Wys. ścianki kolankowej	0,91m
Min. szerokość działki	16,50m

### ZAPOTRZEBOWANIE ENERGETYCZNE

EU<sub>co</sub> = 16.54 kWh/(m<sup>2</sup>rok)

EP = 56.85 kWh/(m<sup>2</sup>rok)

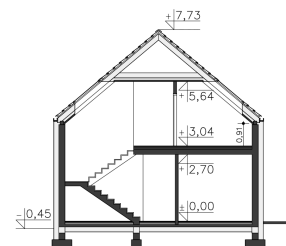
Projekt zgodny z WT2021



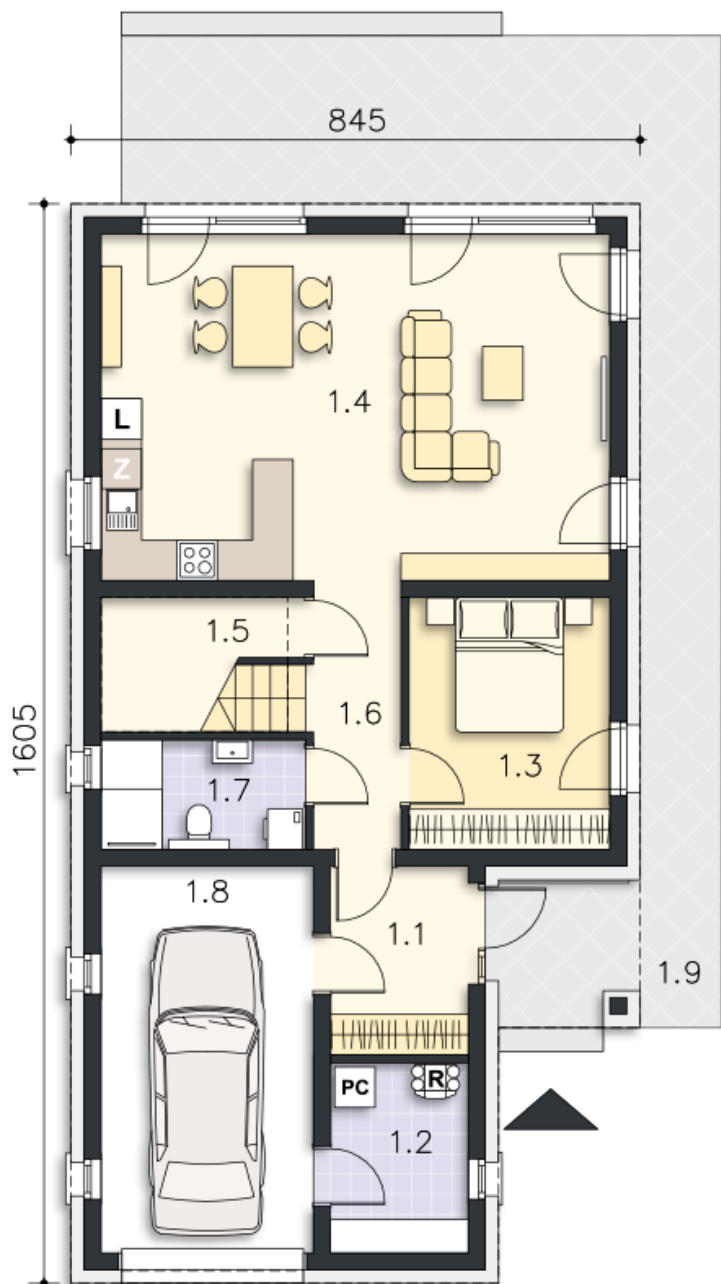
Autorzy projektu: dr inż. arch. Ludwika Juchniewicz-Lipińska

### OPIS PROJEKTU

Projekt Livigno II to nowoczesny dom z poddaszem użytkowym i dwuspadowym dachem bez okapu, z wysuniętym od frontu garażem z kotłownią. Wejście do domu znajduje się w klimatycznym podcieniu, skąd można przejść tarasem na tył domu. Parter stanowi otwarta część dzienna z dużymi przeszkleniami i wyjściem na taras. Dodatkowo na parterze znajduje się pokój i łazienka. Pomieszczenie pod schodami można przeznaczyć na spiżarkę. Poddasze mieści 3 sypialnie łazienkę i schowek. W projekcie przewidziano ogrzewanie pompą ciepła oraz rekuperację.



PARTER



91.02M<sup>2</sup>

1.1 Wiatrołap	5.64m <sup>2</sup>
1.2 Pom.gosp., c.o.	5.7m <sup>2</sup>
1.3 Pokój	11.04m <sup>2</sup>
1.4 Salon z kuchnią	38.63m <sup>2</sup>
1.5 Schowek	2.11m <sup>2</sup>
1.6 Korytarz	5.12m <sup>2</sup>
1.7 Łazienka	4.85m <sup>2</sup>
1.8 Garaż	17.93m <sup>2</sup>
1.9 Taras	41.15m <sup>2</sup>

PODDASZE

58.78M<sup>2</sup>

2.1 Hall	5.65m <sup>2</sup>
2.2 Łazienka	9.5m <sup>2</sup>
2.3 Pokój	13.95m <sup>2</sup>
2.4 Pokój	11.16m <sup>2</sup>
2.5 Pokój	11.04m <sup>2</sup>
2.6 Pokój	2.02m <sup>2</sup>
2.7 Schody	5.46m <sup>2</sup>

