

PROJEKT DOMU

LIVIGNO

DCP355

135,08m²

PROMOCJA NA PROJEKTY DOMÓW ŚREDNIEJ
WIEKOŚCI OD 100M² DO 150M²

- 400 zł



Autorzy projektu: dr inż. arch. Ludwika Juchniewicz-Lipińska

cena projektu

5 570 zł z VAT 5970 zł

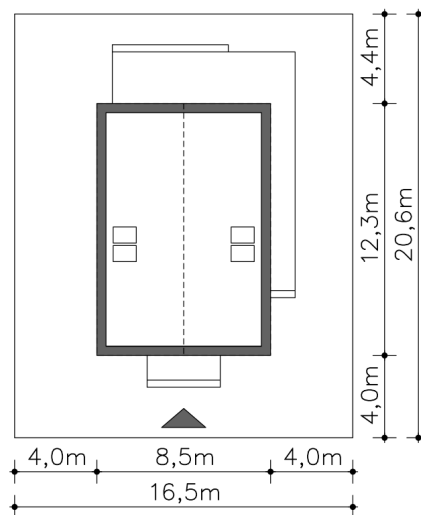
Powierzchnia użytkowa	135,08m ²
Pow. zabudowy	103,51m ²
Wys. kalenicy	8,03m
Kąt nachylenia dachu	40
Powierzchnia dachu	135,13m ²
Wys. ścianki kolankowej	0,91m
Min. szerokość działki	16,50m

ZAPOTRZEBOWANIE ENERGETYCZNE

EU_{co} = 20.26 kWh/(m²rok)

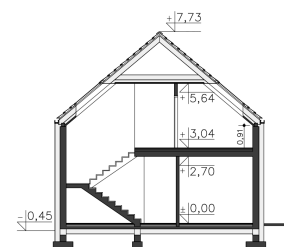
EP = 60.05 kWh/(m²rok)

Projekt zgodny z WT2021

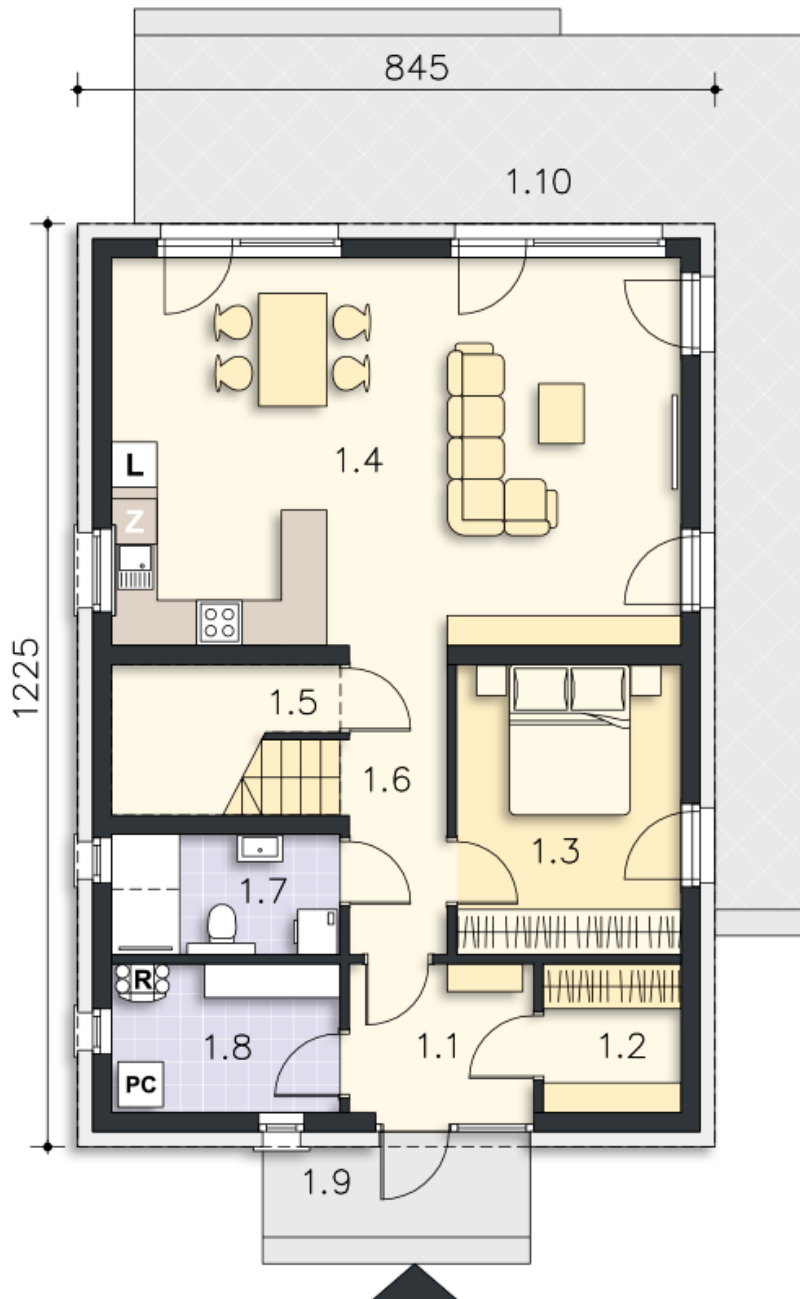


OPIS PROJEKTU

Projekt Livigno to energooszczędny dom z poddaszem użytkowym pod dwuspadowym bezokapowym dachem. Wysokie okna zarówno w szczytach jak i bo bokach budynku nadają bryle strzelistego charakteru, a oszczędne elewacje podkreślają nowoczesny styl. Dom oferuje wygodny program funkcjonalny z otwartą strefą dzienną przeszkloną na ogród, dodatkowym pokojem i łazienką na parterze, garderobą i kotłownią przy wejściu. Na poddaszu znajdziemy 3 sypialnie z dużą łazienką i praktyczny schowek. W projekcie przewidziano ogrzewanie pompą ciepła.



PARTER



76.3M²

1.1 Wiatrołap	4.76m ²
1.2 Garderoba	3.55m ²
1.3 Pokój	11.34m ²
1.4 Salon z kuchnią	38.63m ²
1.5 Pokój	2.11m ²
1.6 Korytarz	5.25m ²
1.7 Łazienka	4.76m ²
1.8 Pom.gosp., c.o.	5.9m ²
1.9 Podest	4.26m ²
1.10 Taras	33.17m ²

PODDASZE

58.78M²

2.1 Hall	5.65m ²
2.2 Łazienka	9.5m ²
2.3 Pokój	13.95m ²
2.4 Pokój	11.16m ²
2.5 Pokój	11.04m ²
2.6 Schowek	2.02m ²
2.7 Schody	5.46m ²

