

PROJEKT DOMU

LIVERPOOL

130,88m²

DCB11



Autorzy projektu: dr inż. arch. Ludwika Juchniewicz-Lipińska, dr inż. arch. Miłosz Lipiński

OPIS PROJEKTU

Energooszczędny parterowy dom, którego funkcja umożliwia usytuowanie go także na działkach z wejściem od południa. Projekt ten przewiduje cztery sypialnie, co sprawia, że idealnie nadaje się dla większej rodziny. Rodzinnego charakteru ten dom nabiera także dzięki dużej, wygodnej kuchni z jadalnią. Prowadzi z niej wyjście na zadaszony taras, gdzie w letnie wieczory miło będzie biesiadować z przyjaciółmi.

cena projektu

3 970 zł z VAT

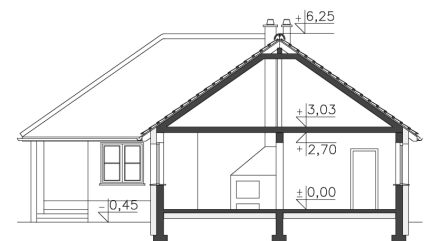
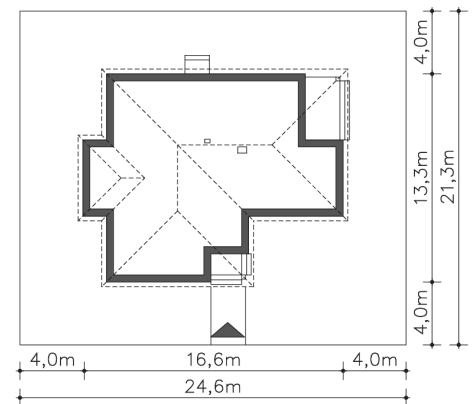
Powierzchnia użytkowa	130,88m ²
Pow. zabudowy	167,39m ²
Wys. kalenicy	6,70m
Kąt nachylenia dachu	35
Powierzchnia dachu	259,20m ²
Min. szerokość działki	24,60m

ZAPOTRZEBOWANIE ENERGETYCZNE

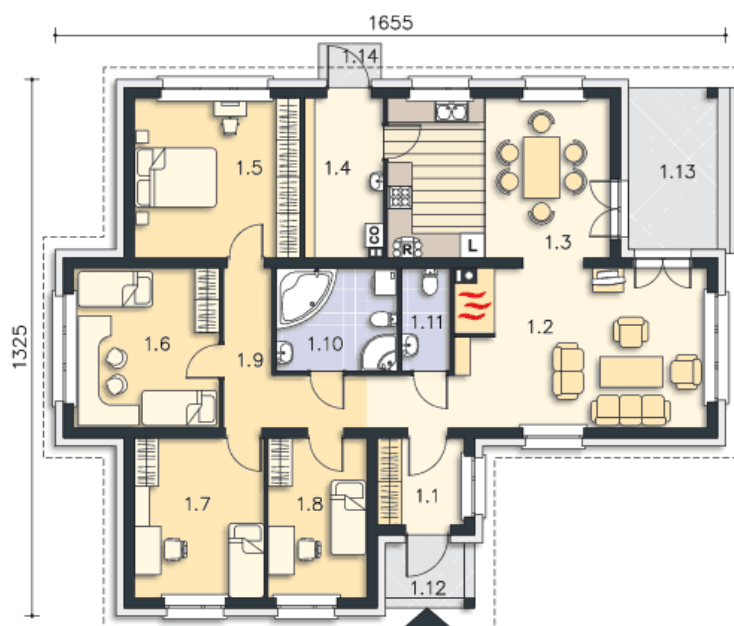
EU_{co} = 24.47 kWh/(m²rok)

EP = 65.93 kWh/(m²rok)

Projekt zgodny z WT2021



PARTER



130.88M²

1.1 Wiatrołap	4.49m ²
1.2 Pokój dzienny	24.16m ²
1.3 Kuchnia, jadalnia	21.5m ²
1.4 Pom.gosp., c.o.	7.55m ²
1.5 Pokój	16.01m ²
1.6 Pokój	14.05m ²
1.7 Pokój	12.43m ²
1.8 Pokój	9.55m ²
1.9 Komunikacja	10.49m ²
1.10 Wc	7.61m ²
1.11 Wc	3.04m ²
1.12 Podest	2.62m ²
1.13 Taras	8.8m ²
1.14 Podest	1.38m ²

STRYCH

28.8M²