

PROJEKT DOMU

LISSE

LMB106

98,34m²



Autorzy projektu: dr inż. arch. Ludwika Juchniewicz-Lipińska, dr inż. arch. Miłosz Lipiński

OPIS PROJEKTU

Piękny, elegancki dom o subtelnych detalach. Idealnie będzie pasował na działki z wjazdem do południa lub wschodu, dzięki części dziennej usytuowanej od frontu. Dom został zaprojektowany z myślą o 2-3 osobowej rodzinie, gdzie jedna sypialnia jest większa, a druga może pełnić rolę gabinetu i pokoju gościnnego jednocześnie. Z garażu prowadzi bezpośrednie przejście do domu przez wiatrołap, w którym jest miejsce na spore szafy. Kuchnia ma nowoczesny, wygodny układ z kuchenką na wyspie, a sąsiednie pomieszczenie gospodarcze bardzo praktyczne. Całość bryły domu, dzięki wielospadowemu dachowi jest bardzo harmonijna i nadaje mu reprezentacyjnego wyglądu.

cena projektu

3 390 zł z VAT

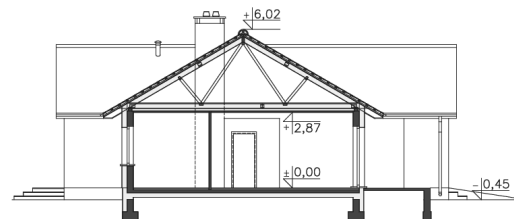
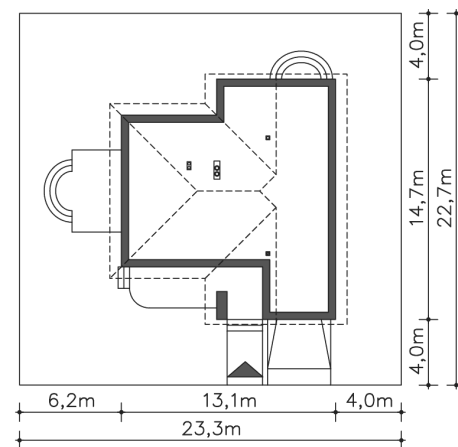
Powierzchnia użytkowa	98,34m ²
Garaż	19,74m ²
Pow. zabudowy	150,90m ²
Wys. kalenicy	6,47m
Kąt nachylenia dachu	30
Min. szerokość działki	23,30m

ZAPOTRZEBOWANIE ENERGETYCZNE

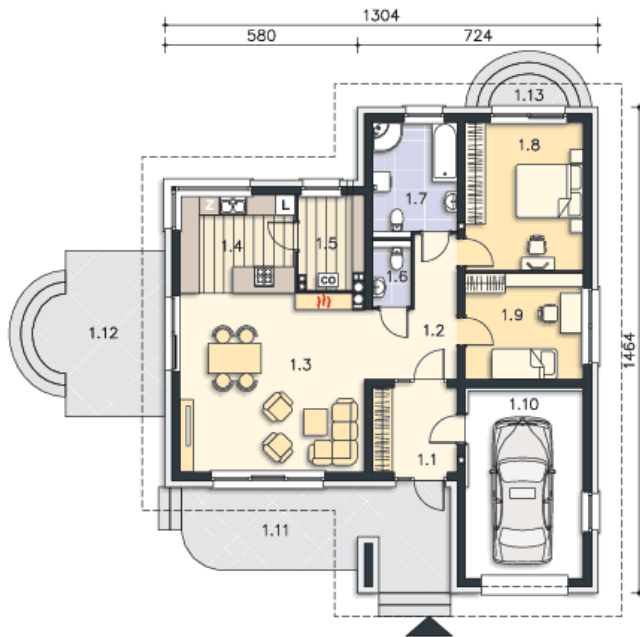
EU_{co} = 40.81 kWh/(m²rok)

EP = 69.9 kWh/(m²rok)

Projekt zgodny z WT2021



PARTER



118.08M²

1.1 Wiatrołap	6.45m ²
1.2 Komunikacja	8.7m ²
1.3 Pokój dzienny	29.62m ²
1.4 Kuchnia	10.24m ²
1.5 C.o.	5.4m ²
1.6 Wc	2.3m ²
1.7 Łazienka	8.58m ²
1.8 Pokój	15.79m ²
1.9 Pokój	11.26m ²
1.10 Garaż	19.74m ²
1.11 Podest	20.81m ²
1.12 Taras	17.26m ²
1.13 Podest	2.26m ²