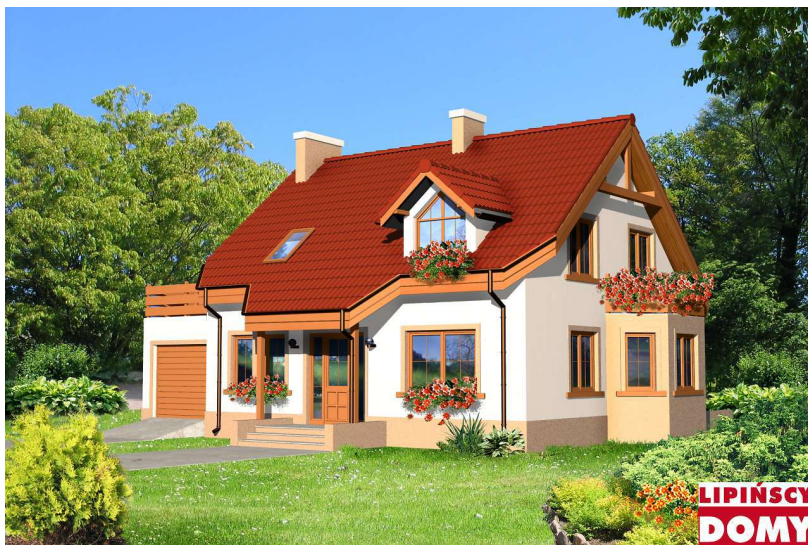


Projekt: **Lipisk** (LMP104) cena: 2490 zł

<b>Pow. użytkowa:</b>	<b>131,53 m<sup>2</sup></b>
+ pow. garażu:	16,86 m <sup>2</sup>
<b>Pow. netto:</b>	190,26 m <sup>2</sup>
<b>Pow. zabudowy:</b>	118,69 m <sup>2</sup>
<b>Min. szer. działki:</b>	21,60 m
<b>Kubatura:</b>	665,50 m <sup>3</sup>
<b>Wysokość kalenicy:</b>	8,17 m
<b>Kąt nachylenia dachu:</b>	40,00 °
<b>Zapotrzebowanie energetyczne:</b>	
EUco: 55,08kWh/(m <sup>2</sup> rok)	
EP spełnia nowe wymagania WT	

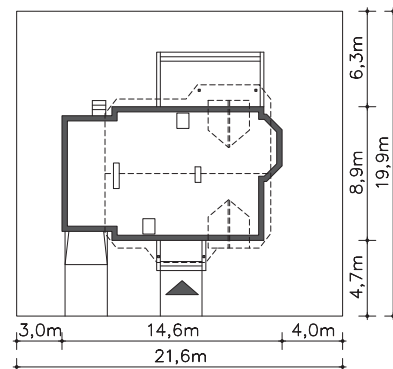


**autorzy:** dr inż. arch. Ludwika Juchniewicz-Lipińska, dr inż. arch. Miłosz Lipiński

**Opis:**

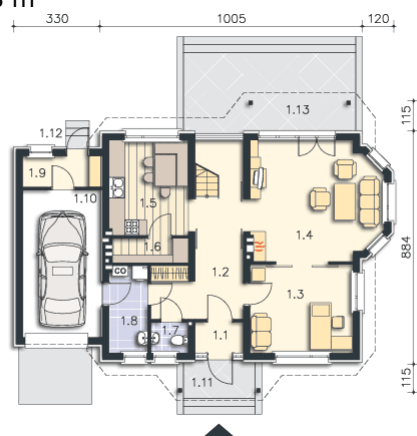
LMP104 jest domem o ciekawym i wygodnym układzie funkcjonalnym. Rzut parteru przecina oś biegnąca od wiatrolapu, poprzez hall, zakończona schodami na poddasze. Po lewej jej stronie zlokalizowano kuchnię z podręczną spiżarnią oraz część gospodarczą z szafą na ubrania, pomieszczeniem wc i pralnią, przez którą przejść można do garażu. Po przeciwnej stronie znajduje się bogato przeszklony pokój dzienny z ciekawym, wielokątnym wykuszem oraz dodatkowy pokój, który po oddzieleniu przesuwanymi drzwiami może pełnić rolę gabinetu lub sypialni. Dostępna jest wersja energooszczędna Dublin (DCP104) oraz wersje bez garażu i z garażem zadaszonym.

**Rzut działki:**



# Projekt: Lipsk (LMP104)

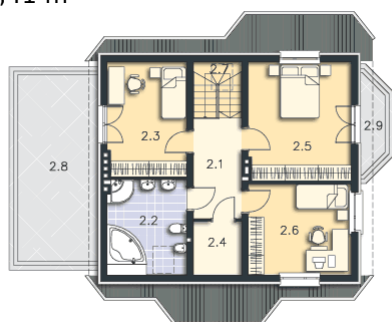
**Parter:** 91,98 m<sup>2</sup>



Powierzchnia łączna: **91,98** m<sup>2</sup>

1.1	Wiatrołap	2,18 m <sup>2</sup>	
1.2	Komunikacja	13,76 m <sup>2</sup>	(13,76 m <sup>2</sup> )
1.3	Pokój	13,32 m <sup>2</sup>	
1.4	Pokój dzienny	21,90 m <sup>2</sup>	
1.5	Kuchnia	10,99 m <sup>2</sup>	
1.6	Spizarnia	2,76 m <sup>2</sup>	
1.7	Wc	1,71 m <sup>2</sup>	
1.8	Pralnia, c.o.	4,94 m <sup>2</sup>	
1.9	Pom.gosp.	3,56 m <sup>2</sup>	
1.10	Garaż	16,86 m <sup>2</sup>	
<b>oraz:</b>			
1.11	Podest	3,81 m <sup>2</sup>	
1.12	Podest	0,36 m <sup>2</sup>	
1.13	Taras	19,75 m <sup>2</sup>	

**Poddasze:** 56,41 m<sup>2</sup>



Powierzchnia łączna: **56,41** m<sup>2</sup>

2.1	Komunikacja	7,02 m <sup>2</sup>	
2.2	Łazienka	7,66 m <sup>2</sup>	(7,66 m <sup>2</sup> )
2.3	Pokój	9,87 m <sup>2</sup>	(9,87 m <sup>2</sup> )
2.4	Garderoba	1,74 m <sup>2</sup>	(1,74 m <sup>2</sup> )
2.5	Pokój	15,14 m <sup>2</sup>	(15,14 m <sup>2</sup> )
2.6	Pokój	11,06 m <sup>2</sup>	(11,06 m <sup>2</sup> )
2.7	Schody	3,92 m <sup>2</sup>	
<b>oraz:</b>			
2.8	Taras	22,24 m <sup>2</sup>	
2.9	Balkon	3,70 m <sup>2</sup>	

