

PROJEKT DOMU

## LIPSK II

LMP104a

128,22m<sup>2</sup>



cena projektu

**3 590 zł** z VAT

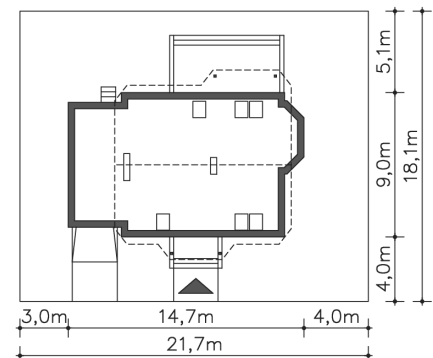
Powierzchnia użytkowa	128,22m <sup>2</sup>
Garaż	16,86m <sup>2</sup>
Pow. zabudowy	118,69m <sup>2</sup>
Wys. kalenicy	8,17m
Kąt nachylenia dachu	40
Powierzchnia dachu	151,40m <sup>2</sup>
Wys. ścianki kolankowej	0,68m
Min. szerokość działki	21,60m

### ZAPOTRZEBOWANIE ENERGETYCZNE

EU<sub>co</sub> = 41.42 kWh/(m<sup>2</sup>rok)

EP = 69.9 kWh/(m<sup>2</sup>rok)

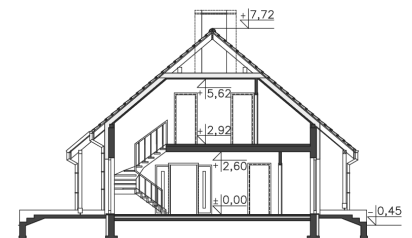
Projekt zgodny z WT2021



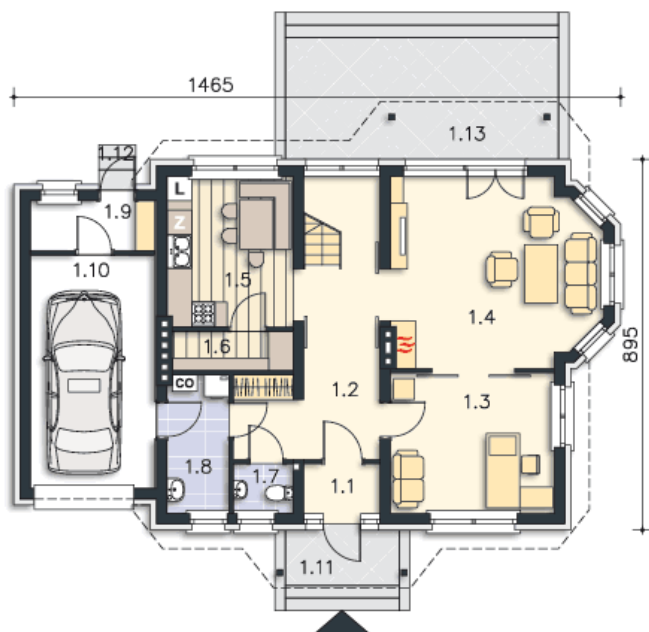
Autorzy projektu: dr inż. arch. Ludwika Juchniewicz-Lipińska, dr inż. arch. Miłosz Lipiński

### OPIS PROJEKTU

Dom o racjonalnym układzie funkcjonalnym. Rzut parteru przecina oś biegnąca od wiatrołapu, poprzez hall, zakończona schodami na poddasze. Po lewej jej stronie zlokalizowano kuchnię z podręczną spiżarnią oraz część gospodarczą z szafą na ubrania, pomieszczeniem wc i pralnią, przez którą przejść można do garażu. Po przeciwnej stronie znajduje się bogato przeszklony pokój dzienny z ciekawym, wielokątnym wykuszem. Sąsiaduje z pomieszczeniem, które może być z nim połączone, albo po oddzieleniu ścianką działową – pełnić funkcję niezależnego gabinetu lub dodatkowej sypialni. Polecamy również wersję z lukarnami (LMP104) oraz z zadaszonym garażem (LMP104b).



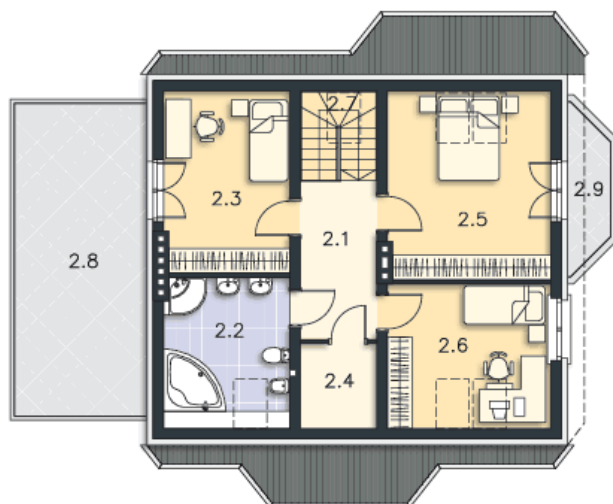
PARTER



91.98M<sup>2</sup>

1.1 Wiatrołap	2.18m <sup>2</sup>
1.2 Komunikacja	13.76m <sup>2</sup>
1.3 Pokój	13.32m <sup>2</sup>
1.4 Pokój dzienny	21.9m <sup>2</sup>
1.5 Kuchnia	10.99m <sup>2</sup>
1.6 Spizarnia	2.76m <sup>2</sup>
1.7 Wc	1.71m <sup>2</sup>
1.8 Pralnia, c.o.	4.94m <sup>2</sup>
1.9 Pom.gosp.	3.56m <sup>2</sup>
1.10 Garaż	16.86m <sup>2</sup>
1.11 Podest	3.81m <sup>2</sup>
1.12 Podest	0.36m <sup>2</sup>
1.13 Taras	19.75m <sup>2</sup>

PODDASZE



53.1M<sup>2</sup>

2.1 Komunikacja	7.02m <sup>2</sup>
2.2 Łazienka	7.66m <sup>2</sup>
2.3 Pokój	9.87m <sup>2</sup>
2.4 Garderoba	1.74m <sup>2</sup>
2.5 Pokój	13.49m <sup>2</sup>
2.6 Pokój	9.4m <sup>2</sup>
2.7 Schody	3.92m <sup>2</sup>
2.8 Taras	22.24m <sup>2</sup>
2.9 Balkon	3.7m <sup>2</sup>