

PROJEKT DOMU

**LINZ**

DCP182

**116,79m<sup>2</sup>**



Autorzy projektu: dr inż. arch. Ludwika Juchniewicz-Lipińska, mgr inż. arch. Małgorzata Stanejko

cena projektu

**4 570 zł** z VAT

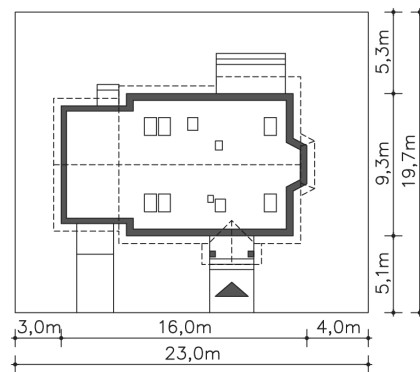
Powierzchnia użytkowa	116,79m <sup>2</sup>
Garaż	25,16m <sup>2</sup>
Pow. zabudowy	135,46m <sup>2</sup>
Wys. kalenicy	7,16m
Kąt nachylenia dachu	35
Powierzchnia dachu	215,00m <sup>2</sup>
Min. szerokość działki	23,00m

**ZAPOTRZEBOWANIE ENERGETYCZNE**

EU<sub>co</sub> = 24.92 kWh/(m<sup>2</sup>rok)

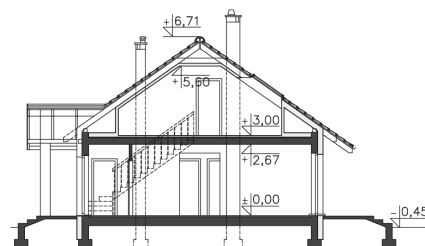
EP = 69.9 kWh/(m<sup>2</sup>rok)

Projekt zgodny z WT2021

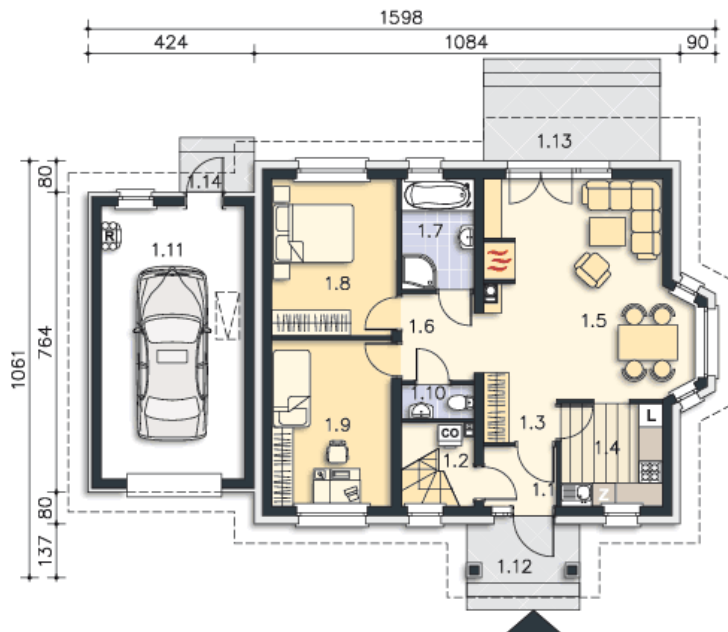


**OPIS PROJEKTU**

Nieduży dom energooszczędny, parterowy z możliwością wykorzystania poddasza. Prosta, urokliwa bryła na pewno zachęci tych, dla których istotne są jak najniższe koszty realizacji oraz utrzymania domu. W przypadku tego domu można mieć znaczny wpływ na koszty ogrzewania, ponieważ dom został zaprojektowany tak, aby maksymalnie wykorzystać powierzchnię, a jednocześnie zabezpieczyć przed stratami ciepła. Dostępna jest wersja standardowa Lubeka (LMB46).



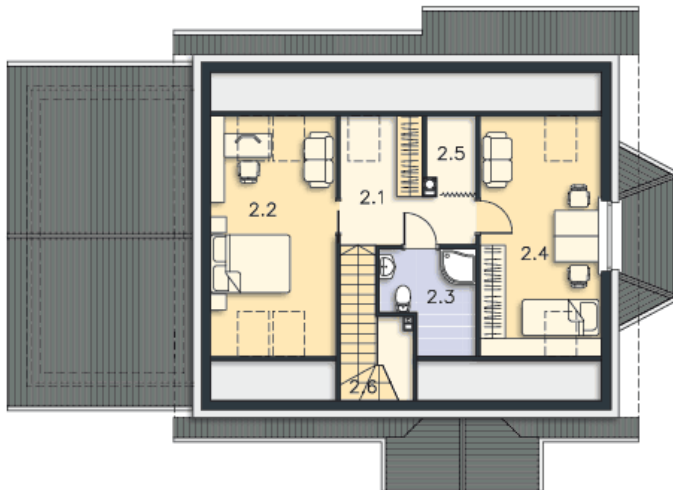
**PARTER**



**103.37M<sup>2</sup>**

1.1 Wiatrołap	2.8m <sup>2</sup>
1.2 Komunikacja, c.o.	2.75m <sup>2</sup>
1.3 Komunikacja	2.02m <sup>2</sup>
1.4 Kuchnia	6.76m <sup>2</sup>
1.5 Pokój dzienny	27.81m <sup>2</sup>
1.6 Komunikacja	4.08m <sup>2</sup>
1.7 Łazienka	5.19m <sup>2</sup>
1.8 Pokój	12.7m <sup>2</sup>
1.9 Pokój	12.83m <sup>2</sup>
1.10 Wc	1.27m <sup>2</sup>
1.11 Garaż	25.16m <sup>2</sup>
1.12 Podest	4.03m <sup>2</sup>
1.13 Taras	8.55m <sup>2</sup>
1.14 Podest	1.95m <sup>2</sup>

**PODDASZE**



**38.58M<sup>2</sup>**

2.1 Komunikacja	6.17m <sup>2</sup>
2.2 Pokój	11.8m <sup>2</sup>
2.3 Łazienka	3.63m <sup>2</sup>
2.4 Pokój	12.18m <sup>2</sup>
2.5 Schowek	0.92m <sup>2</sup>
2.6 Schody	3.88m <sup>2</sup>