

PROJEKT DOMU

# LINCOLN

LMP347

## 147,82m<sup>2</sup>



cena projektu

**5 190 zł** z VAT

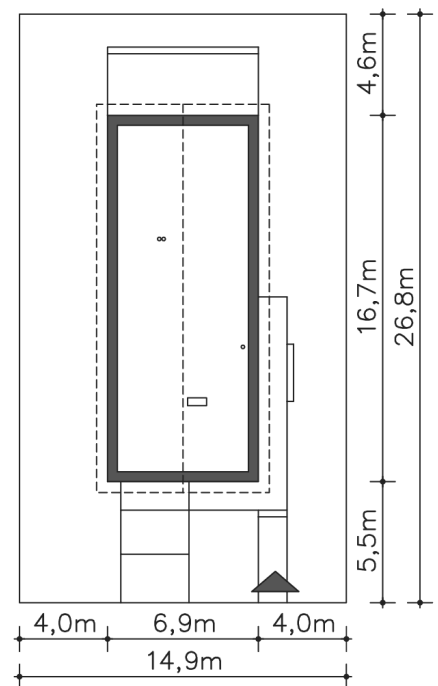
|                        |                      |
|------------------------|----------------------|
| Powierzchnia użytkowa  | 147,82m <sup>2</sup> |
| Garaż                  | 17,57m <sup>2</sup>  |
| Kotłownia              | 7,97m <sup>2</sup>   |
| Pow. zabudowy          | 114,29m <sup>2</sup> |
| Wys. kalenicy          | 8,38m                |
| Kąt nachylenia dachu   | 30                   |
| Min. szerokość działki | 14,90m               |

### ZAPOTRZEBOWANIE ENERGETYCZNE

EU<sub>co</sub> = 32.28 kWh/(m<sup>2</sup>rok)

EP = 69.9 kWh/(m<sup>2</sup>rok)

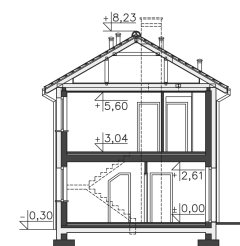
Projekt zgodny z WT2021



Autoryzacja projektu: dr inż. arch. Ludwika Juchniewicz-Lipińska, dr inż. arch. Miłosz Lipiński

### OPIS PROJEKTU

Projekt domu na wąskiej działce idealny dla pięcioosobowej rodziny. Salon z przeszkloną ścianą południową pozwala obcować z naturą poprzez otwarcie na ogród. Znalazło się tu miejsce na rodzinny stół obok otwartej kuchni, która posiada praktyczną spiżarnię. Jest również toaleta oraz strefa garażowa z dużą kotłownią. Na piętrze znajduje się sypialnia rodziców z możliwością zaaranżowania garderoby oraz trzy pokoje dla dzieci i miejsce na pojemną szafę w zabudowie.





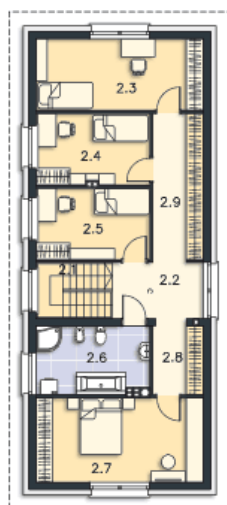
**PARTER**



**84.54M<sup>2</sup>**

|                   |                     |
|-------------------|---------------------|
| 1.1 Wiatrołap     | 5.45m <sup>2</sup>  |
| 1.2 Komunikacja   | 3.55m <sup>2</sup>  |
| 1.3 Wc            | 2.37m <sup>2</sup>  |
| 1.4 Spizarnia     | 1.3m <sup>2</sup>   |
| 1.5 Kuchnia       | 9.17m <sup>2</sup>  |
| 1.6 Jadalnia      | 12.02m <sup>2</sup> |
| 1.7 Pokój dzienny | 25.14m <sup>2</sup> |
| 1.8 Garaż         | 17.57m <sup>2</sup> |
| 1.9 Kotłownia     | 7.97m <sup>2</sup>  |
| 1.10 Podest       | 16.71m <sup>2</sup> |
| 1.11 Taras        | 19.18m <sup>2</sup> |

**PIĘTRO**



**88.82M<sup>2</sup>**

|                            |                     |
|----------------------------|---------------------|
| 2.1 Schody                 | 5.38m <sup>2</sup>  |
| 2.2 Hall                   | 6.48m <sup>2</sup>  |
| 2.3 Pokój                  | 15.06m <sup>2</sup> |
| 2.4 Pokój                  | 10.23m <sup>2</sup> |
| 2.5 Pokój                  | 10.3m <sup>2</sup>  |
| 2.6 łazienka               | 9.67m <sup>2</sup>  |
| 2.7 Pokój                  | 17.73m <sup>2</sup> |
| 2.8 Komunikacja, garderoba | 4.66m <sup>2</sup>  |
| 2.9 Komunikacja, garderoba | 9.31m <sup>2</sup>  |