

PROJEKT DOMU

LINCOLN

LMP347

147,82m²



cena projektu

5 190 zł z VAT

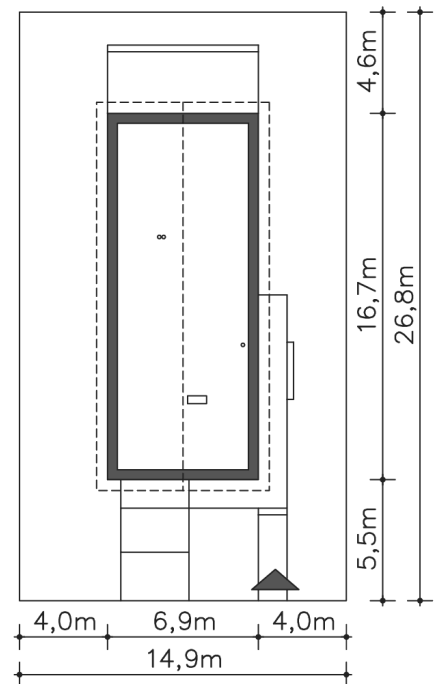
Powierzchnia użytkowa	147,82m ²
Garaż	17,57m ²
Kotłownia	7,97m ²
Pow. zabudowy	114,29m ²
Wys. kalenicy	8,38m
Kąt nachylenia dachu	30
Min. szerokość działki	14,90m

ZAPOTRZEBOWANIE ENERGETYCZNE

EU_{co} = 32.28 kWh/(m²rok)

EP = 69.9 kWh/(m²rok)

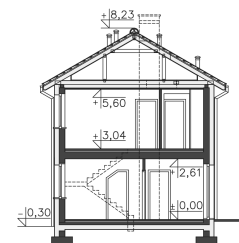
Projekt zgodny z WT2021



Autoryzacja projektu: dr inż. arch. Ludwika Juchniewicz-Lipińska, dr inż. arch. Miłosz Lipiński

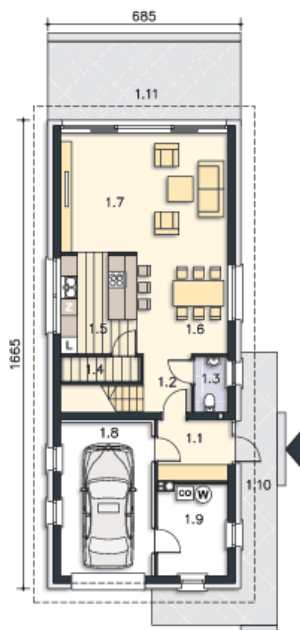
OPIS PROJEKTU

Projekt domu na wąskiej działce idealny dla pięcioosobowej rodziny. Salon z przeszkloną ścianą południową pozwala obcować z naturą poprzez otwarcie na ogród. Znalazło się tu miejsce na rodzinny stół obok otwartej kuchni, która posiada praktyczną spiżarnię. Jest również toaleta oraz strefa garażowa z dużą kotłownią. Na piętrze znajduje się sypialnia rodziców z możliwością zaaranżowania garderoby oraz trzy pokoje dla dzieci i miejsce na pojemną szafę w zabudowie.





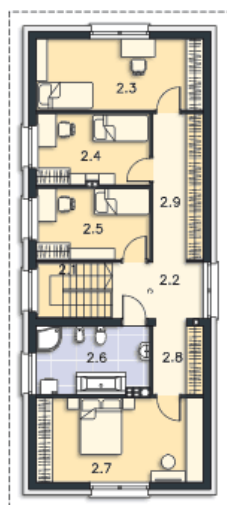
PARTER



84.54M²

1.1 Wiatrołap	5.45m ²
1.2 Komunikacja	3.55m ²
1.3 Wc	2.37m ²
1.4 Spizarnia	1.3m ²
1.5 Kuchnia	9.17m ²
1.6 Jadalnia	12.02m ²
1.7 Pokój dzienny	25.14m ²
1.8 Garaż	17.57m ²
1.9 Kotłownia	7.97m ²
1.10 Podest	16.71m ²
1.11 Taras	19.18m ²

PIĘTRO



88.82M²

2.1 Schody	5.38m ²
2.2 Hall	6.48m ²
2.3 Pokój	15.06m ²
2.4 Pokój	10.23m ²
2.5 Pokój	10.3m ²
2.6 łazienka	9.67m ²
2.7 Pokój	17.73m ²
2.8 Komunikacja, garderoba	4.66m ²
2.9 Komunikacja, garderoba	9.31m ²