

PROJEKT DOMU

LIMA

LMB54

80,71m²



Autorzy projektu: dr inż. arch. Ludwika Juchniewicz-Lipińska, mgr inż. arch. Małgorzata Stanejko

cena projektu

4 490 zł z VAT

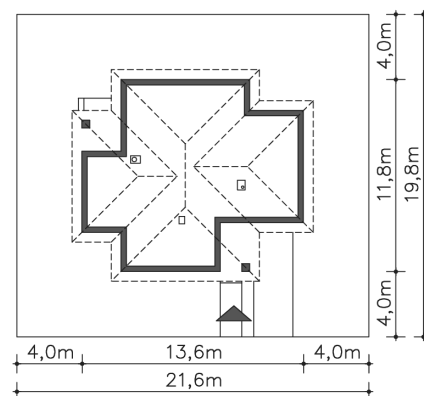
Powierzchnia użytkowa	80,71m ²
Garaż	18,60m ²
Pow. zabudowy	122,34m ²
Wys. kalenicy	5,95m
Kąt nachylenia dachu	30
Powierzchnia dachu	189,00m ²
Min. szerokość działki	21,60m

ZAPOTRZEBOWANIE ENERGETYCZNE

EU_{co} = 41.68 kWh/(m²rok)

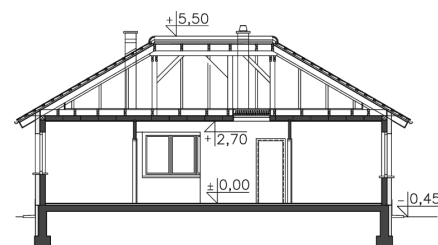
EP = 62.39 kWh/(m²rok)

Projekt zgodny z WT2021

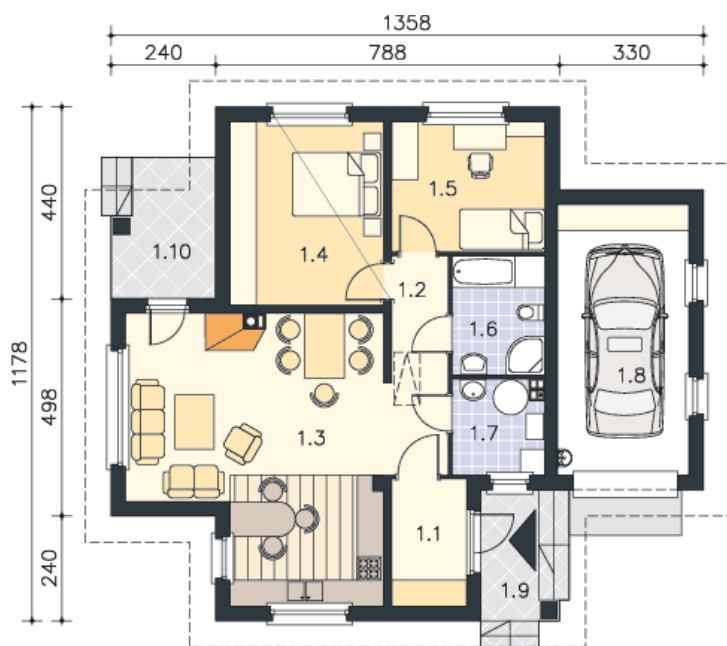


OPIS PROJEKTU

Niewielki parterowy dom, o niesłychanie eleganckiej bryle w kształcie równoramiennego krzyża, nakrytej kopertowym dachem. Jedno z ramion zajmuje kuchnia z aneksem jadalnianym. Drugie – pokój dzienny z wyjściem na niewielki taras ulokowany w załomie murów. Trzecie ramię to miejsce w którym ulokowano dwie sypialnie. W czwartym znajduje się jednostanowiskowy garaż. Środek domu to strefa komunikacyjna – zajmująca dzięki temu bardzo mało cennej przestrzeni. Obok garażu ulokowano łazienkę oraz pomieszczenie gospodarcze. Projekt domu Lima idealnie sprawdzi się jako bezpieczne schronienie na jesień życia dla seniorów lub też na start dla młodej rodziny zamiast mieszkania w bloku. Poprzednia nazwa projektu: Nadobny - C213



PARTER



99.31 M²

1.1 Wiatrołap	4.93m ²
1.2 Komunikacja	6.5m ²
1.3 Pokój dzienny, kuchnia	33.91m ²
1.4 Pokój	14.69m ²
1.5 Pokój	10.43m ²
1.6 Łazienka	5.77m ²
1.7 Pom.gosp., c.o.	4.48m ²
1.8 Garaż	18.6m ²
1.9 Podest	3.96m ²
1.10 Taras	6.92m ²