

PROJEKT DOMU

LILLEHAMMER

92,30m²

LMS26



cena projektu

4 090 zł z VAT

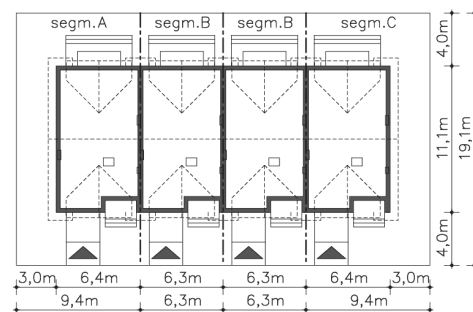
Powierzchnia użytkowa	92,30m ²
Garaż	17,62m ²
Pow. zabudowy	69,23m ²
Wys. kalenicy	9,80m
Kąt nachylenia dachu	40
Min. szerokość działki	6,30m

ZAPOTRZEBOWANIE ENERGETYCZNE

EU_{co} = 29.91 kWh/(m²rok)

EP = 58.33 kWh/(m²rok)

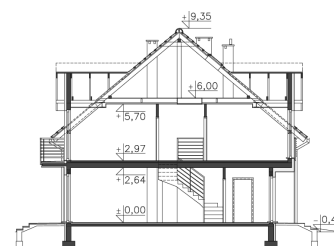
Projekt zgodny z WT2021

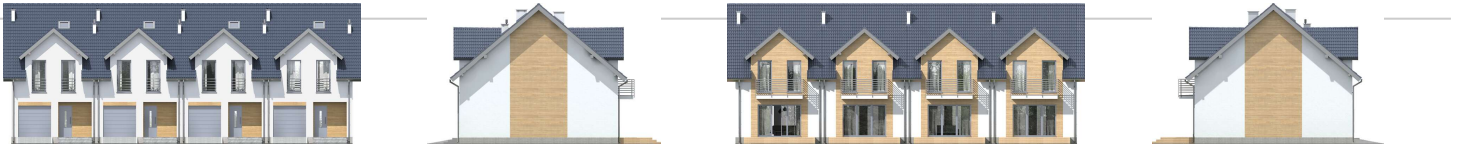


Autorzy projektu: dr inż. arch. Ludwika Juchniewicz-Lipińska, dr inż. arch. Miłosz Lipiński

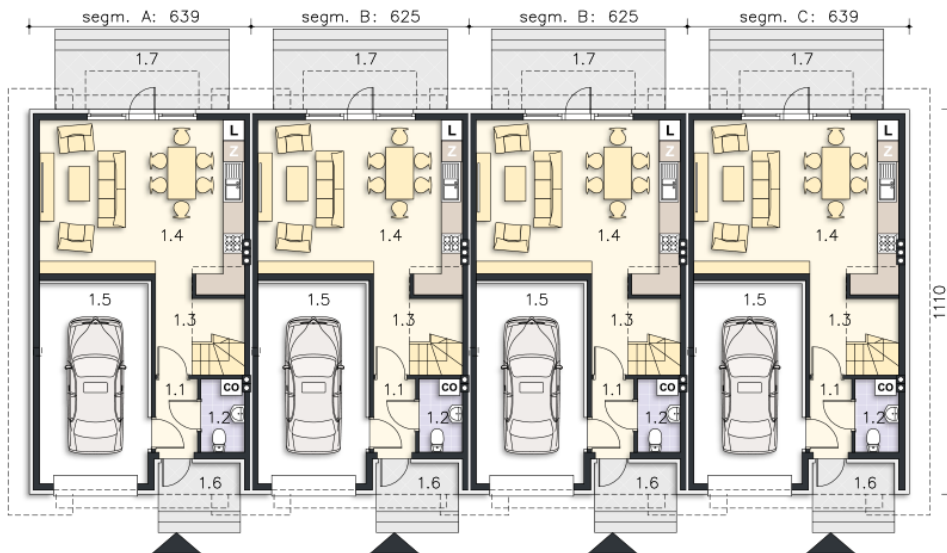
OPIS PROJEKTU

Projekt niewielkiego domu do zabudowy bliźniaczej lub szeregowej, z przeznaczeniem na niewielkie działki. Wnętrze zostało bardzo starannie rozplanowane – na parterze znajduje się salon z aneksem kuchennym i częścią jadalnianą, z którego można wyjść na taras oraz niewielka toaleta. Poddasze podzielono między dwa pokoje dla dzieci, dużą łazienkę oraz wygodną sypialnię dla rodziców. W bryłę każdego segmentu wpisano jednostanowiskowy garaż. Elegancka elewacja ma nowoczesny charakter, podkreślony elementami drewnianymi oraz metalowymi barierkami na balkonach.





PARTER



53.32M²

1.1 Wiatrołap	2.52m ²
1.2 Wc	2.58m ²
1.3 Komunikacja	3.32m ²
1.4 Salon z kuchnią	27.28m ²
1.5 Garaż	17.62m ²
1.6 Podest	3.29m ²
1.7 Taras	11.5m ²

PODDASZE



56.6M²

2.1 Schody	3.9m ²
2.2 Komunikacja	4.08m ²
2.3 Pokój	20.21m ²
2.4 Łazienka	5.85m ²
2.5 Pokój	11.33m ²
2.6 Pokój	11.23m ²
2.7 Balkon	3.58m ²