

PROJEKT DOMU

## LILLE

LMB68

96,13m<sup>2</sup>



Autorzy projektu: dr inż. arch. Ludwika Juchniewicz-Lipińska, dr inż. arch. Miłosz Lipiński

cena projektu

**4 390 zł** z VAT

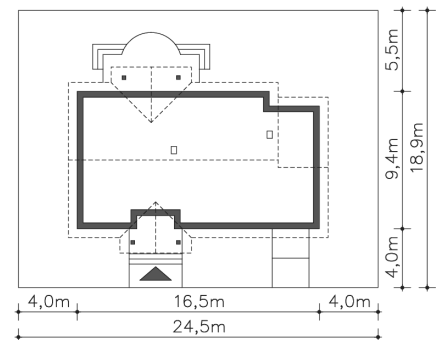
Powierzchnia użytkowa	96,13m <sup>2</sup>
Garaż	17,43m <sup>2</sup>
Kotłownia	5,33m <sup>2</sup>
Pow. zabudowy	148,38m <sup>2</sup>
Wys. kalenicy	6,16m
Kąt nachylenia dachu	28
Powierzchnia dachu	221,20m <sup>2</sup>
Min. szerokość działki	24,50m

### ZAPOTRZEBOWANIE ENERGETYCZNE

EU<sub>co</sub> = 35.57 kWh/(m<sup>2</sup>rok)

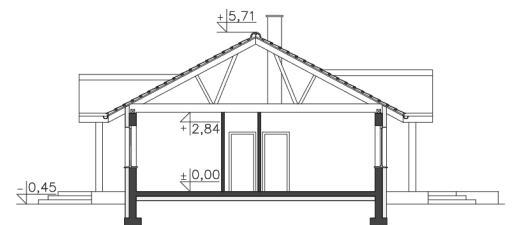
EP = 55.17 kWh/(m<sup>2</sup>rok)

Projekt zgodny z WT2021

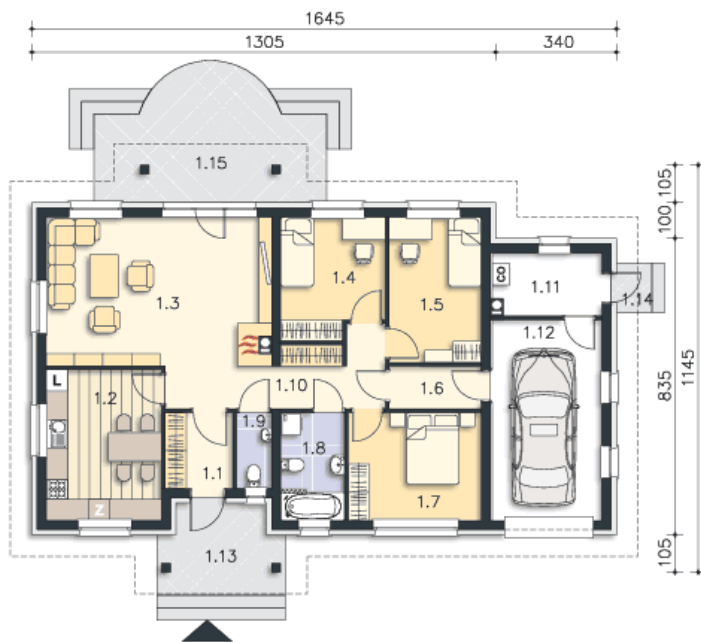


### OPIS PROJEKTU

Wygodny dom parterowy, przeznaczony dla trzy, czteroosobowej rodziny. Zadaszone wejście prowadzi do wiatrotapu, gdzie jest miejsce na szafę, która pomieści wierzchnie okrycia. Duży salon z kominkiem i obszerna kuchnia stanowią część wspólną dla domowników. Jest tu także wc. Trzy ustawne sypialnie i duża łazienka to strefa prywatna. Z domu można przejść do garażu, za którym zlokalizowano kotłownię z niezależnym wyjściem na zewnątrz. Ozdobą domu jest duży, zadaszony taras.



PARTER



**118.89M<sup>2</sup>**

1.1 Wiatrołap	4.07m <sup>2</sup>
1.2 Kuchnia	13.74m <sup>2</sup>
1.3 Pokój dzienny	26.34m <sup>2</sup>
1.4 Pokój	9.48m <sup>2</sup>
1.5 Pokój	10.59m <sup>2</sup>
1.6 Komunikacja	3.11m <sup>2</sup>
1.7 Pokój	11.37m <sup>2</sup>
1.8 Łazienka	5.44m <sup>2</sup>
1.9 Wc	2.12m <sup>2</sup>
1.10 Komunikacja	9.87m <sup>2</sup>
1.11 Kotłownia	5.33m <sup>2</sup>
1.12 Garaż	17.43m <sup>2</sup>
1.13 Podest	8.2m <sup>2</sup>
1.14 Podest	1.39m <sup>2</sup>
1.15 Taras	20.76m <sup>2</sup>