

PROJEKT DOMU

LEON

LMP231

107,84m²



Autoryzacja projektu: dr inż. arch. Ludwika Juchniewicz-Lipińska, dr inż. arch. Miłosz Lipiński

cena projektu

4 390 zł z VAT

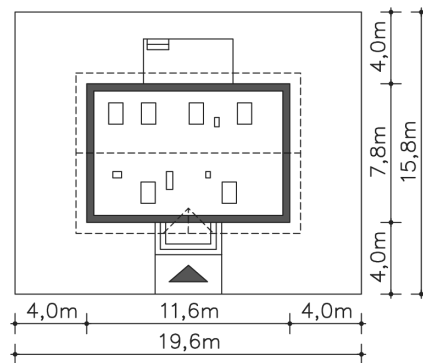
| | |
|-------------------------|----------------------|
| Powierzchnia użytkowa | 107,84m ² |
| Pow. zabudowy | 87,96m ² |
| Wys. kalenicy | 7,50m |
| Kąt nachylenia dachu | 40 |
| Powierzchnia dachu | 148,96m ² |
| Wys. ścianki kolankowej | 0,42m |
| Min. szerokość działki | 19,60m |

ZAPOTRZEBOWANIE ENERGETYCZNE

EU_{co} = 49.2 kWh/(m²rok)

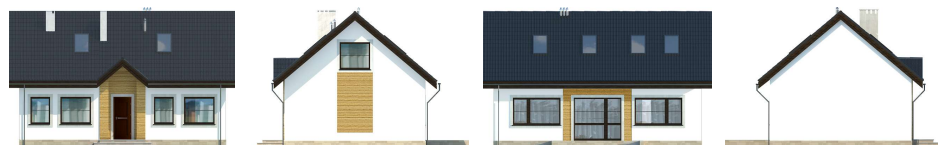
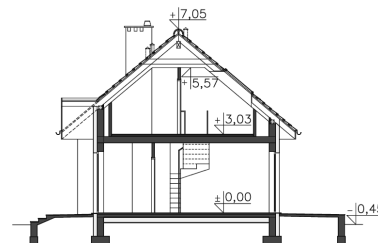
EP = 67.42 kWh/(m²rok)

Projekt zgodny z WT2021

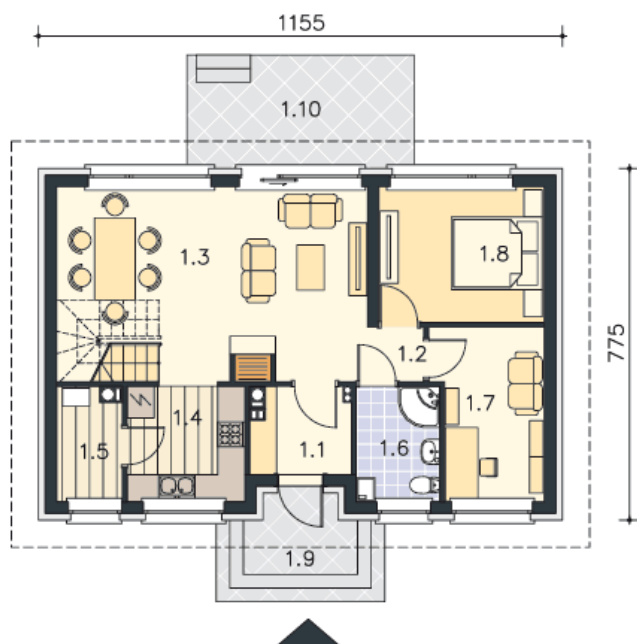


OPIS PROJEKTU

Niewielki dom o prostej bryle i dwuspadowym dachu wygodnie pomieści cztero-, pięcioosobową rodzinę. Dzięki prostej konstrukcji i bryle jest tani w wykonaniu. Funkcjonalne wnętrze jest niewątpliwym atutem tego projektu. Połączony z częścią jadalną salon i otwarta kuchnia podkreślają poczucie przestrzenności. Obok kuchni zaprojektowano pomieszczenie gosp. Duże przeszklenia w salonie pozwalają cieszyć się bliskością natury. Dwa pokoje na parterze w roli sypialni sprawdzą się w dwuetapowej realizacji domu. Dwie sypialnie na poddaszu, garderoba, wygodna łazienka oraz przytulny kącik wypoczynkowy podnoszą komfort użytkowania tego domu.



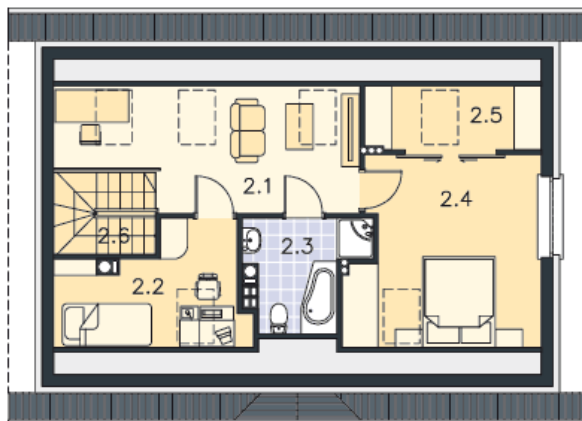
PARTER



65.37M²

| | |
|-----------------|---------------------|
| 1.1 Wiatrołap | 4.04m ² |
| 1.2 Komunikacja | 1.33m ² |
| 1.3 Salon | 26.22m ² |
| 1.4 Kuchnia | 6.71m ² |
| 1.5 Pom.gosp. | 3.43m ² |
| 1.6 Łazienka | 4.38m ² |
| 1.7 Pokój | 9.07m ² |
| 1.8 Pokój | 10.19m ² |
| 1.9 Podest | 4.01m ² |
| 1.10 Taras | 12.5m ² |

PODDASZE



42.47M²

| | |
|---------------|---------------------|
| 2.1 Salon | 10.87m ² |
| 2.2 Pokój | 6.56m ² |
| 2.3 Łazienka | 4.93m ² |
| 2.4 Pokój | 13.65m ² |
| 2.5 Garderoba | 2.41m ² |
| 2.6 Schody | 4.05m ² |